

Smart Job Magazine
วารสารสำนักงานจัดหางานจังหวัดอุทัยธานี
ฉบับ 11/65 ประจำเดือนสิงหาคม 2565



วันแม่แห่งชาติ
วันที่ ๑๒ สิงหาคม



ศาลากลางจังหวัดอุทัยธานี หลังเดิม (ชั้น 1) ต.อุทัยใหม่ อ.เมืองอุทัยธานี จ.อุทัยธานี



063-1140909, 081-3547478



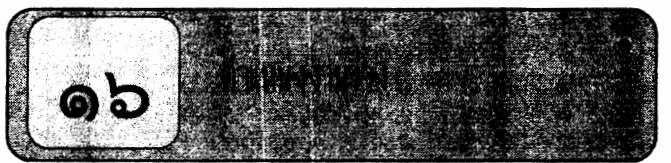
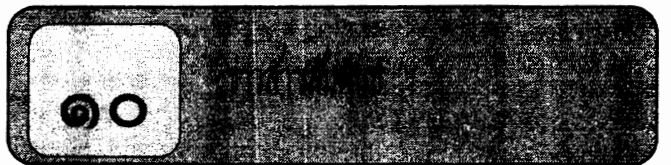
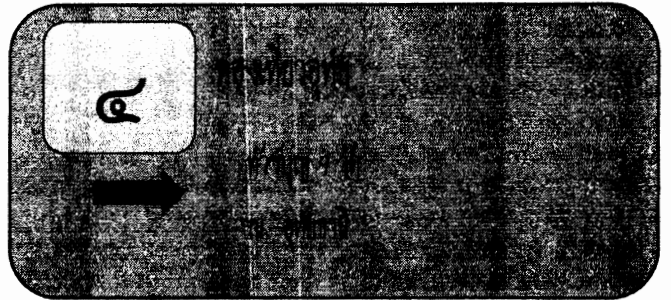
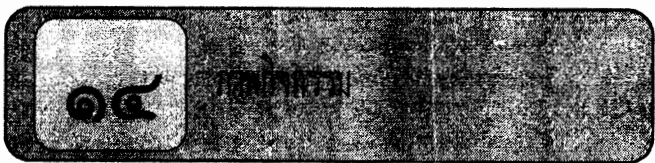
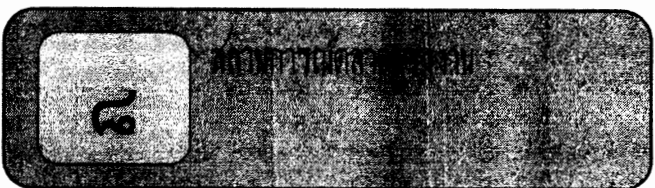
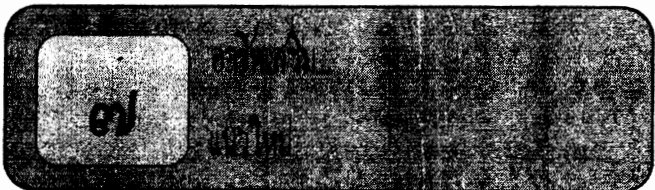
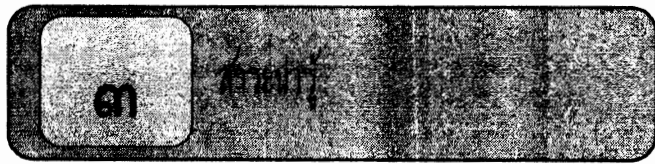
สำนักงานจัดหางานจังหวัดอุทัยธานี



056-513024



สาระในเล่ม



ทักทายก่อนเปิดเล่ม

ข่าวสารสำนักงานจัดหางานจังหวัดอุทัยธานีประจำเดือนสิงหาคม 2565 ฉบับนี้ มีข่าวสารที่เป็นประโยชน์นำมาฝากมากมาย อาทิ สาร่นำรู้ มุมมองประกอบอาชีพเสริมมาแรง ตำแหน่งงานว่างของสำนักงานจัดหางานจังหวัดอุทัยธานี

คณะผู้จัดทำหวังเป็นอย่างยิ่งว่าวารสารฉบับนี้จะเป็นสื่อกลางที่ดีให้กับผู้ว่างงานและประชาชนผู้สนใจทั่วไป เชิญพบกับรายละเอียดข่าวสารภายในเล่มได้เลยค่ะ

คณะผู้จัดทำ
สิงหาคม 2565



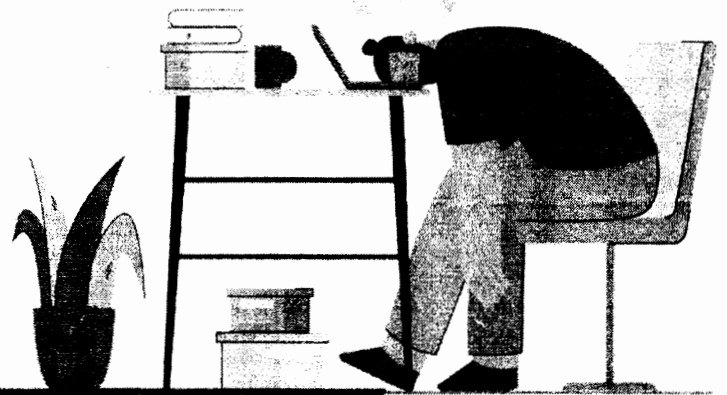
คณะแพทยศาสตร์
มหาวิทยาลัยเชียงใหม่

โรค NCDs คืออะไร

“กลุ่มโรค NCDs”

เกิดจากนิสัยหรือพฤติกรรมการดำเนินชีวิต
อย่างไม่ระมัดระวัง นานวันเข้าสะสมไปเรื่อย ๆ
ก็จะส่งผลต่อการเกิดโรคไม่ติดต่อเรื้อรังแบบไม่รู้ตัวได้
หากไม่ได้รับการดูแลรักษาอย่างถูกต้องและทันเวลา

ซึ่งส่งผลกระทบต่ออย่างมาก
ต่อการดำเนินชีวิตของผู้ป่วย และคนรอบข้าง



กลุ่มโรค NCDs ประกอบด้วย



โรคหัวใจและหลอดเลือด



โรคอ้วนลงพุง

โรคเบาหวาน



โรคถุงลมโป่งพอง



โรคความดันโลหิตสูง



โรคมะเร็ง



โรคไขมันในเลือดสูง



พฤติกรรมเสี่ยงโรค NCDs



การรับประทานอาหารรสจัด
เซมิหวานจัด เติมน้ำตาลเค็มจัด



ดื่มเครื่องดื่ม
แอลกอฮอล์



นอนดึก
และเครียด



สูบบุหรี่

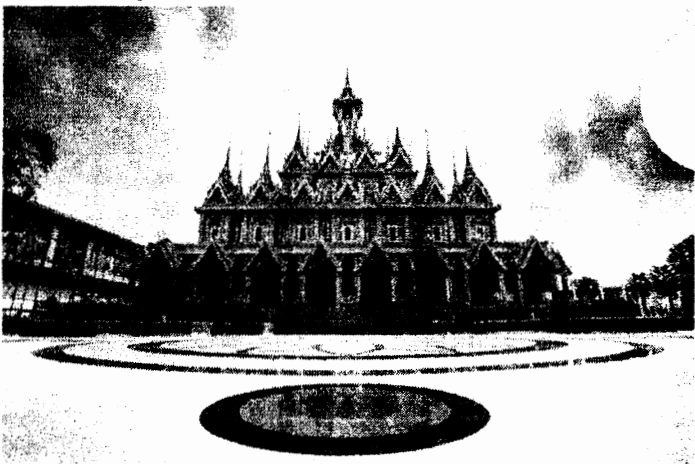


ไม่ออกกำลังกาย

โรค NCDs สามารถป้องกันได้ โดยการปรับเปลี่ยนพฤติกรรมการใช้ชีวิตหันมาดูแลสุขภาพร่างกาย
รับประทานอาหารให้ครบ 5 หมู่ ออกกำลังกายอย่างสม่ำเสมอ พักผ่อนให้เพียงพอ
หลีกเลี่ยงการสูบบุหรี่ และเครื่องดื่มแอลกอฮอล์ ควบคุมน้ำหนักตัว และตรวจสุขภาพเป็นประจำ

แหล่งข้อมูล :
ศต.นพ. อนุชาต นารมะสารวณ
อาจารย์แพทย์ภาควิชาเวชศาสตร์ครอบครัว
คณะแพทยศาสตร์ มหาวิทยาลัยเชียงใหม่

ทัวร์บุญ 9 วัด ณ อุทัยธานี



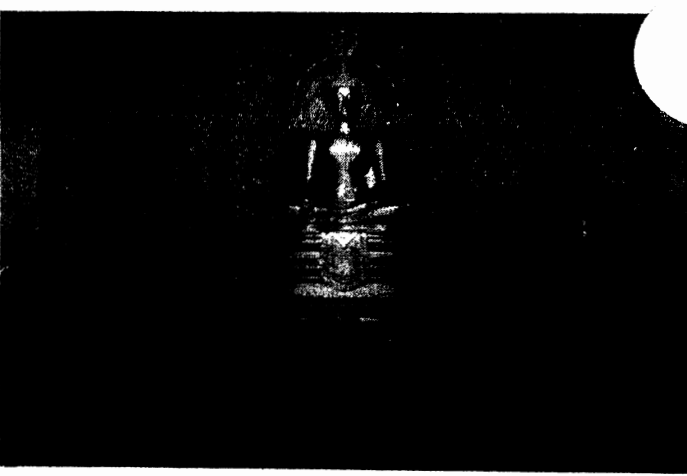
1 วัดท่าซุง (วัดจันทาราม)
 ที่อยู่ : ตำบลน้ำซึม
 อำเภอเมือง จังหวัดอุทัยธานี
 เวลาเปิด-ปิด : เปิดทุกวัน
 ตั้งแต่เวลา 09.00-16.00 น.

วัดอุโปสถาราม
 ที่อยู่ : ตำบลสะแกกรัง
 อำเภอเมือง จังหวัดอุทัยธานี
 เวลาเปิด-ปิด : เปิดทุกวัน
 ตั้งแต่เวลา 09.00-17.00 น.

2



3



วัดสังกัสรัตนคีรี
 ที่อยู่ : ตำบลน้ำซึม อำเภอเมือง
 จังหวัดอุทัยธานี
 เวลาเปิด-ปิด : เปิดทุกวัน
 ตั้งแต่เวลา 08.00-17.00 น.

วัดผาทัง

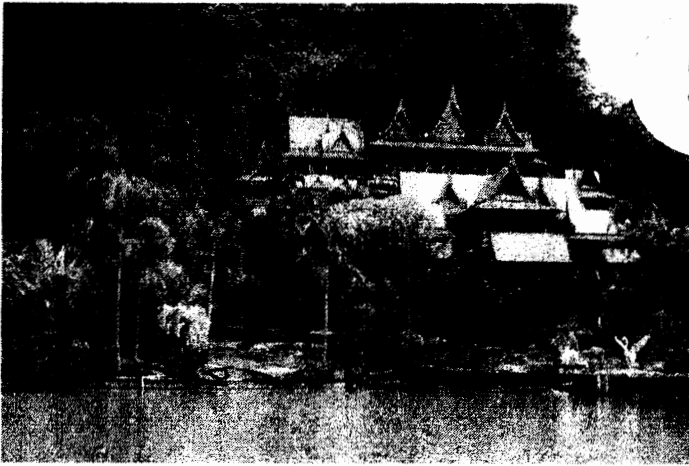
ที่อยู่ : ตำบลห้วยแห้ง

อำเภอบ้านไร่ จังหวัดอุทัยธานี

เวลาเปิด-ปิด : เปิดทุกวัน

ตั้งแต่เวลา 08.00-17.00 น.

4



5

วัดถ้ำเขาวง

ที่อยู่ : ตำบลบ้านไร่

อำเภอบ้านไร่ จังหวัดอุทัยธานี

เวลาเปิด-ปิด : เปิดทุกวัน

ตั้งแต่เวลา 08.00-16.30 น.

วัดหนองกระดี่นอก

ที่อยู่ : ตำบลหนองยายดา

อำเภอทัพทัน จังหวัดอุทัยธานี

เวลาเปิด-ปิด : เปิดทุกวัน

ตั้งแต่เวลา 08.00-16.30 น.

6



วัดป่าเขามโนราห์

ที่อยู่ : ตำบลทองหลาง อำเภอ

ห้วยคต จังหวัดอุทัยธานี

เวลาเปิด-ปิด : เปิดทุกวัน

ตั้งแต่เวลา 08.00-17.00 น.

7



8

วัดป่าแดนนาบุญ

ที่อยู่ : ตำบลลานสัก

อำเภอลานสัก จังหวัดอุทัยธานี

เวลาเปิด-ปิด : เปิดทุกวัน

ตั้งแต่เวลา 08.00-17.00 น.

9

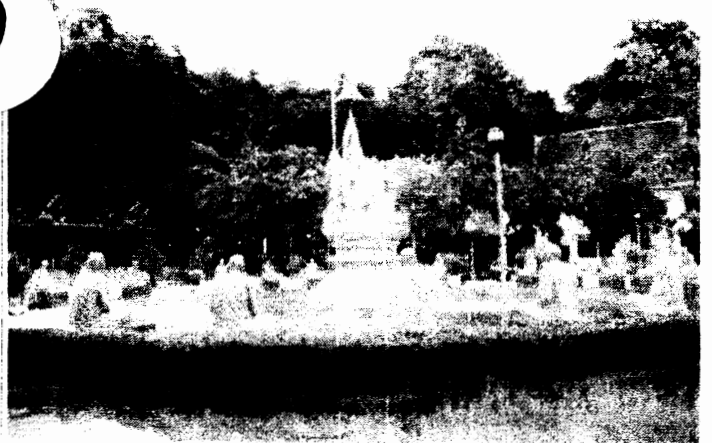
วัดเขาพระยาพายุเรือ

ที่อยู่ : ตำบลลานสัก

อำเภอลานสัก จังหวัดอุทัยธานี

เวลาเปิด-ปิด : เปิดทุกวัน

ตั้งแต่เวลา 08.00-17.00 น.



แนวใหม่ ครอฟเฟิล (Croffle)

เป็นการผสมผสานระหว่างครัวซองต์และวาฟเฟิล ทำมาจากการปรุงแป้งครัวซองต์และอบในเตาวาฟเฟิล เพื่อให้ได้สัมผัสของขนมที่กรอบด้านนอก เหนียวเนียนนุ่มด้านใน ซึ่งแตกต่างไปจากครัวซองต์และวาฟเฟิลแบบเดิม ๆ นับเป็นขนมที่กำลังมาแรงและเป็นเมนูฮิตในร้านคาเฟ่ยอดนิยมในขณะนี้

ส่วนผสม ครอฟเฟิล

- แป้งครัวซองต์สำเร็จรูป (ชิ้นเล็ก) 4 ชิ้น
- สเปรย์น้ำมันปรุงอาหาร หรือเนยสด
- เตาวาฟเฟิล

วิธีทำ ครอฟเฟิล

1. ถ้าใช้แป้งครัวซองต์สำเร็จรูปแบบแช่แข็ง ควรละลายน้ำแข็งให้เรียบร้อย จนได้เนื้อแป้งที่อ่อนนุ่ม
2. อุ่นเตาทำวาฟเฟิลไว้ที่ระดับ 2-3 (ประมาณ 10-15 นาที) ขึ้นอยู่กับว่าต้องการความกรอบนอกนุ่มในแค่ไหน
3. ใส่แป้งครัวซองต์ลงในเตาทำวาฟเฟิล ปิดฝา กดให้แน่น รอประมาณ 3-5 นาที หรือจนกว่าจะสุกและได้ความกรอบที่ต้องการ จากนั้นนำออกจากเตาได้เลย
4. ท็อปหน้าด้วยไอศกรีม ผลไม้สด วิปครีม หรือไซรัป ได้ตามชอบ

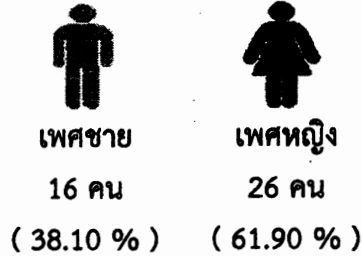
สถานการณ์แรงงานในจังหวัดอุทัยธานี

ประจำเดือนกรกฎาคม 2565

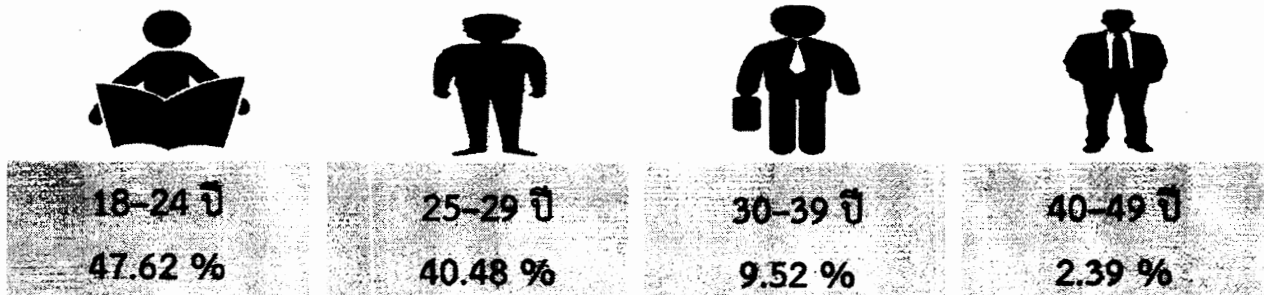
116 อัตรา

42 คน

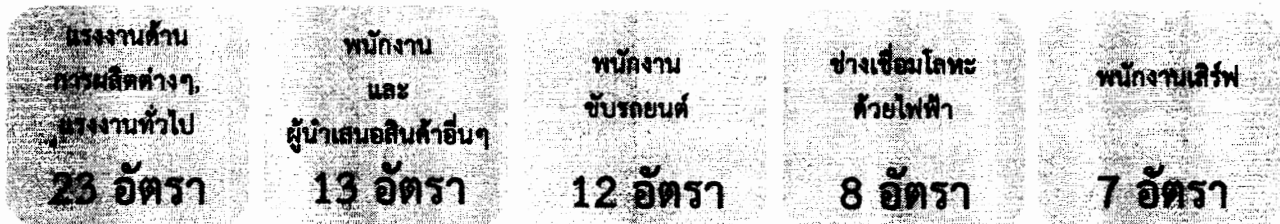
ผู้ลงทะเบียนสมัครงาน จำแนกตามเพศ



ผู้สมัครงาน จำแนกตามอายุ



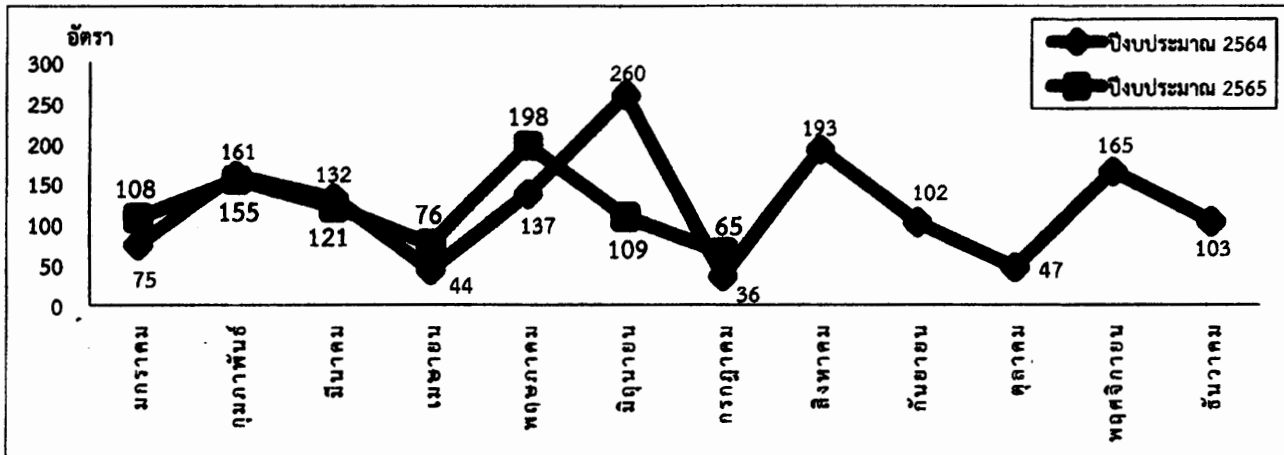
ตำแหน่งงานที่นายจ้าง/สถานประกอบการมีความต้องการ 5 อันดับแรก



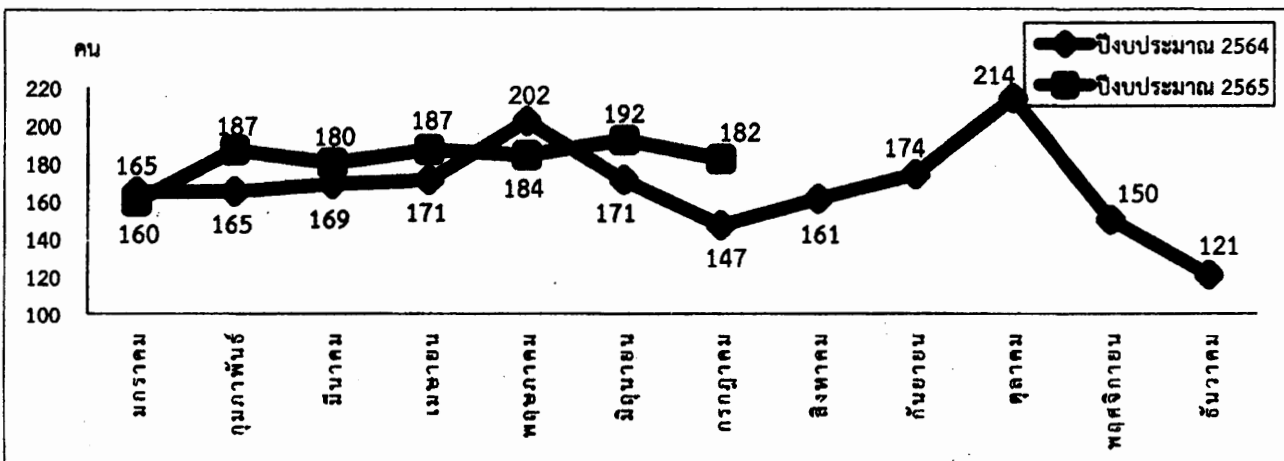
ตำแหน่งงานที่ว่าง



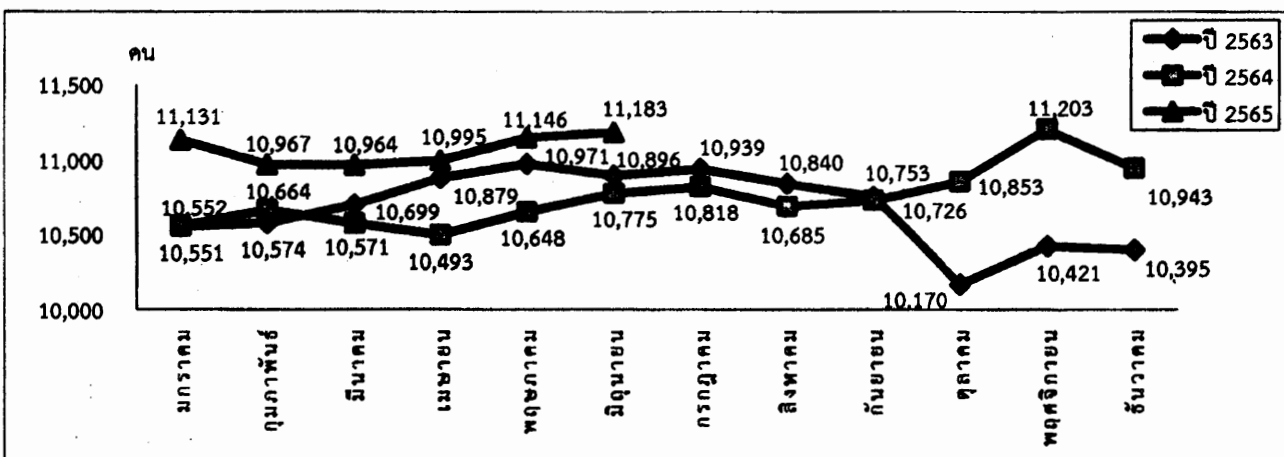
จำนวนตำแหน่งงานว่างที่นายจ้างแจ้งความต้องการ เปรียบเทียบปี 2564 กับ 2565



จำนวนผู้ประกันตนขึ้นทะเบียนกรณีว่างงาน เปรียบเทียบปี 2564 กับ 2565



จำนวนผู้ประกันตนมาตรา 33 จังหวัดอุทัยธานี เปรียบเทียบปี 2563 - 2565



ที่มา : สำนักงานประกันสังคมจังหวัดอุทัยธานี



ข่าวประชาสัมพันธ์

อย่า ลักลอบเดินทางไปทำงานต่างประเศ

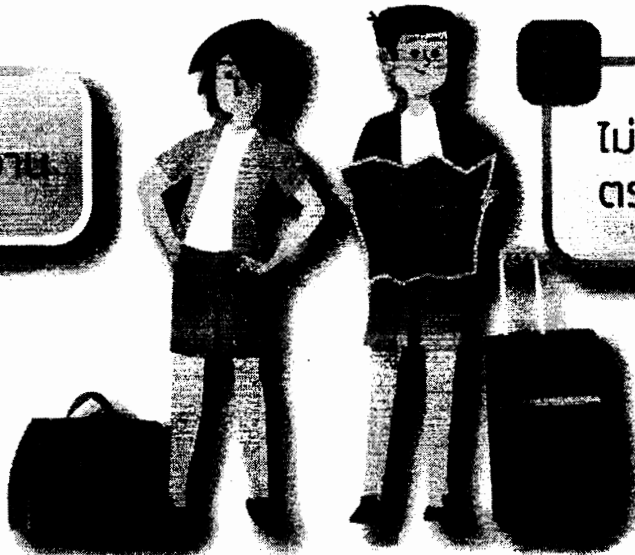
หากท่านกำลังจะเดินทางไปทำงานต่างประเศ แต่

ไม่ได้ขออนุญาตจาก
กรมการจัดหางาน

ไม่มีสัญญาจ้างหรือ
การคุ้มครองสิทธิ

ไม่มีวีซ่าทำงาน

ไม่ได้เดินทางผ่านด่าน
ตรวจคนหางาน



แสดงว่าท่านกำลังจะไปทำงานต่างประเศ อย่างผิดกฎหมาย

ผลที่ได้รับ

ไม่ได้รับค่าจ้าง

เสี่ยงต่อการสูญสิ้น
การคุ้มครอง/สิทธิ
และถูกจับกุม



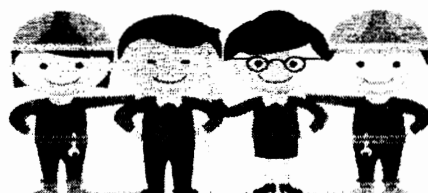
ไปทำงานต่างประเทศ ต้องสมัครสมาชิกกองทุนเพื่อ ช่วยเหลือคนหางานไปทำงานต่างประเทศ

แรงงานไทยที่เดินทางไปทำงานต่างประเทศต้องสมัครสมาชิกกองทุนเพื่อช่วยเหลือคนหางานไปทำงานต่างประเทศเนื่องจากเมื่อแรงงานไทยประสบปัญหาหรือประสบอันตรายจะได้รับการช่วยเหลือและให้การคุ้มครองแรงงานไทย

นายกิจจา จงเป็นสุขเลิศ จัดหางานจังหวัดอุทัยธานี เปิดเผยว่า กรมการจัดหางานมีกองทุนเพื่อช่วยเหลือคนหางานไปทำงานต่างประเทศโดยมุ่งเน้นให้ความสำคัญในการคุ้มครองแรงงานไทยที่ไปทำงานต่างประเทศ เมื่อประสบปัญหาหรือประสบอันตรายในขณะที่เป็นสมาชิกเงินกองทุนฯ ซึ่งผู้ที่สมัครเป็นสมาชิกต้องเป็นแรงงานไทยที่แจ้งการเดินทางไปทำงานด้วยตนเอง บริษัทจัดหางานจัดส่ง กรมการจัดหางานจัดส่ง หรือเดินทางกลับมาพักผ่อนในประเทศไทยเป็นการชั่วคราว(Re-entry) โดยให้การสงเคราะห์แก่แรงงานไทยที่ไปหรือจะไปทำงานในต่างประเทศ หรือทายาทโดนธรรมชาติของสมาชิกกองทุนฯ และจะมีสิทธิได้รับเงินสงเคราะห์ตามสาเหตุของปัญหา

จัดหางานจังหวัดอุทัยธานี กล่าวต่อไปว่า อัตราการส่งเงินเข้ากองทุนฯ มี 3 กลุ่ม ดังนี้

กลุ่มที่	กลุ่มประเทศ	จำนวนเงินส่งเข้ากองทุน (บาท)
1	ทวีปยุโรป ทวีปอเมริกาเหนือ ทวีปออสเตรเลีย ญี่ปุ่น ไต้หวัน สาธารณรัฐเกาหลี	500
2	บรูไน กาตาร์ คูเวต บาร์เรน โอมาน อิสราเอล ซาอุดีอาระเบีย โมร็อกโก จอร์แดน จิบูตี สหรัฐอาหรับเอมิเรตส์ ตูนิเซีย ซูดาน โซมาเลีย แอลจีเรีย เลบานอน ลิเบีย สิงคโปร์ ซีเรีย เยเมน อียิปต์ อิรัก มอริเตเนีย อิหร่าน ฮองกง	400
3	ประเทศอื่นๆนอกจากประเทศในกลุ่ม 1 และกลุ่ม 2	300



สิทธิประโยชน์ที่ได้รับจากกองทุนฯ ตามสาเหตุของปัญหา ดังนี้

ลำดับ	รายการ	สิทธิประโยชน์ที่ได้รับ
1	ถูกทอดทิ้งในต่างประเทศ	จ่ายไม่เกินคนละ 30,000 บาท
2	ได้รับอันตรายขณะทำงานในต่างประเทศ	ค่ารักษาคนละไม่เกิน 30,000 บาท
3	ถูกเลิกจ้างเนื่องจากประสบอันตราย	สงเคราะห์ 15,000 บาท/คน
4	เกิดอันตรายจนพิการ	สงเคราะห์ 15,000 บาท/คน ทุพพลภาพ 30,000 บาท/คน
5	เกิดปัญหาในต่างประเทศ	สงเคราะห์ 30,000 บาท/คน
6	เสียชีวิตก่อนหรือขณะกลับมาประเทศไทย	สงเคราะห์ 30,000 บาท/คน
7	เกิดภัยสงคราม ภัยธรรมชาติ โรคระบาด	สงเคราะห์ 15,000 บาท/คน
8	เสียชีวิตต่างประเทศ	สงเคราะห์ 40,000 บาท
9	ถูกส่งกลับเพราะเป็นโรคต้องห้าม	ทำงานไม่ถึง 6 เดือน:สงเคราะห์ 25,000 บาท/คน ทำงานมากกว่า 6 เดือน: สงเคราะห์15,000 บาท/คน
10	ถูกดำเนินคดีอาญาในความผิดที่ไม่ได้เจตนาหรือจากการไม่ได้รับความเป็นธรรมในการทำงาน	จ่ายค่าทนายไม่เกิน 100,000 บาท





DEPARTMENT OF EMPLOYMENT

ภาคร
จัดหางานสัมพันธ์

สำนักงานจัดหางานจังหวัดอุทัยธานี

ศาลากลางจังหวัดอุทัยธานี (หลังเดิม) ชั้น 1 ถนนศรีอุทัย ตำบลอุทัยใหม่ อำเภอเมืองอุทัยธานี จังหวัดอุทัยธานี โทร. 056-513024-5

ด่วน ! เปิดจดทะเบียนแรงงานต่างด้าว ๕ สัญชาติ (กัมพูชา ลาว เมียนมา และเวียดนาม) ภายใน ๑๕ สิงหาคม ๒๕๖๕ นี้ เท่านั้น

สำนักงานจัดหางานจังหวัดอุทัยธานี ได้รับแจ้งจากกรมการจัดหางานว่า คณะรัฐมนตรีมีมติเมื่อวันที่ ๕ กรกฎาคม ๒๕๖๕ เห็นชอบเรื่อง การบริหารจัดการการทำงานของคนต่างด้าวสัญชาติ กัมพูชา ลาว เมียนมา และเวียดนาม เพื่อรองรับการฟื้นฟูประเทศภายหลังการผ่อนคลายมาตรการป้องกัน และควบคุมโรคติดเชื้อไวรัสโคโรนา 2019 โดยให้แรงงานต่างด้าวสัญชาติกัมพูชา ลาว เมียนมา และเวียดนาม ที่มีสถานะไม่ถูกต้องซึ่งประสงค์จะทำงานสามารถอยู่ในราชอาณาจักรเพื่อทำงานได้ ได้แก่ ๑) คนต่างด้าว ซึ่งการอนุญาตให้อยู่ในราชอาณาจักรและทำงานสิ้นสุดโดยผลของกฎหมาย และมีเอกสารประจำตัวซึ่งมีอายุ หรือหมดอายุ และมีรอยตราประทับ หรือเคยจัดทำหรือปรับปรุงทะเบียนประวัติ ๒) คนต่างด้าวที่เข้าเมือง โดยไม่ถูกต้อง และทำงานกับนายจ้างก่อนวันที่คณะรัฐมนตรีมีมติให้ความเห็นชอบ และ ๓) คนต่างด้าว ซึ่งมีเอกสารประจำตัวและมีรอยตราประทับโดยระยะเวลาการอนุญาตสิ้นสุดลง แต่ไม่ได้เดินทางออก นอกราชอาณาจักร (Over Stay) ซึ่งทำงานอยู่กับนายจ้างก่อนวันที่คณะรัฐมนตรีมีมติให้ความเห็นชอบ ทั้งนี้ คนต่างด้าวสัญชาติเวียดนามต้องมีหนังสือเดินทางที่มีอายุและมีรอยตราประทับทุกกรณี โดยให้ นายจ้างยื่นบัญชีรายชื่อแจ้งความต้องการจ้างแรงงานต่างด้าว (Name List) ผ่านระบบออนไลน์ หรือที่ สำนักงานจัดหางานจังหวัด พร้อมรูปถ่ายปัจจุบันของคนต่างด้าว ภายในวันที่ ๑๕ สิงหาคม ๒๕๖๕ นี้เท่านั้น เพื่อดำเนินการขออนุญาตทำงานต่อไป หากไม่ดำเนินการยื่น Name List ภายในวันที่ ๑๕ สิงหาคม ๒๕๖๕ จะไม่สามารถขออนุญาตทำงานและขอยู่ในราชอาณาจักรไทยได้

นายกิจจา จงเป็นสุขเลิศ จัดหางานจังหวัดอุทัยธานี จึงขอประชาสัมพันธ์ ให้นายจ้าง/ สถานประกอบการและแรงงานต่างด้าวทราบโดยทั่วกัน นายจ้าง/สถานประกอบการรายใดมีลูกจ้างต่างด้าว ที่มีสถานะไม่ถูกต้อง ให้รีบดำเนินการยื่นบัญชีรายชื่อแจ้งความต้องการจ้างแรงงานต่างด้าว ภายในวัน เวลา ที่กำหนด หากมีข้อสงสัย สอบถามรายละเอียดเพิ่มเติมได้ที่ สำนักงานจัดหางานจังหวัดอุทัยธานี ศาลากลาง จังหวัดอุทัยธานี (หลังเดิม) ชั้นล่าง ถนนศรีอุทัย ตำบลอุทัยใหม่ อำเภอเมืองฯ จังหวัดอุทัยธานี โทรศัพท์ ๐๕๖-๕๑๓๐๒๔-๕, ๐๖๓-๑๑๔๐๙๐๙ ในวันและเวลาราชการ



การดำเนินการตามมติ ครม. 5 ก.ค. 65

สำหรับหน่วยงานที่รายงานคนต่างด้าวอิเล็กทรอนิกส์ 4 สัญชาติ

(กัมพูชา ลาว เวียดนาม และเวียดนาม)



ช่วงที่ 1 "1-15 ต.ค. 65"

ช่วงที่ 2 "16 ต.ค. - 15 ต.ค. 65"

ช่วงที่ 3 "16 ต.ค. - 13 ก.พ. 66"

1 บันทึกข้อมูล

- กำหนดชื่อรหัสผ่านเข้าใช้งาน
- บันทึกเลข 13 หลัก (ป.พ.ป.บ.ร.)
- E-mail "สำนักงานอำนวยการจชต.เงียน"
- บันทึกข้อมูล แบบให้เอกสาร
 - บัญชี ป.พ.ป.
 - หนังสือรับรองการจดทะเบียน
 - หนังสือเดินทาง *กรณีขอทำหนังสือ*
- ตรวจสอบข้อมูล

2 ยื่นคำขอ Name List

บันทึกข้อมูลหน่วยงาน

- รูปถ่ายปัจจุบัน (ใช้ตรวจ ระวังใบไม้ที่ใบไม้ใบไม้ ใบไม้ใบไม้)
- หลักฐานประจำตัวอื่นยื่นสำเนา เช่น:
- หลักฐานผู้รับมอบอำนาจจากนายจ้าง
 - หนังสือจดทะเบียน นจ. ที่ได้รับอนุญาตจาก รง.
 - บัตรเจ้าหน้าที่/พนักงานบริษัท
- อื่นๆ

3 พิจารณาอนุมัติ ฉบับที่ /นายทะเบียนที่ได้รับมอบหมาย

- ระยะเวลาพิจารณา 3-5 วัน

พิมพ์ใบแจ้งชำระค่าธรรมเนียม

1

ชำระค่าธรรมเนียม (100 + 900)

รวมส่งข้อมูล

> แจ้งผลการชำระเงิน สถานเป็น การชำระเงินเรียบร้อยแล้ว <

2

พ.ศ. 50 ล.4

บันทึกคำขอผ่านระบบ

- บันทึกข้อมูล แบบให้เอกสารตามแบบ ๑.4

พิมพ์แบบ บต.50



ที่มา : สำนักบริหารแรงงานต่างด้าว

1 เก็บเอกสาร ประกันสุขภาพ

แบบให้เอกสาร > ประกันสุขภาพ (รพ.รัฐ/รพ.เอกชน)<

2 รับใบอนุญาตทำงาน

ใบแจ้งขึ้นทะเบียน

ใบตรวจ

แบบสำหรับกรณกรณีพิเศษ

4 พ.ศ. 50

พ.ศ. / เอกชน

5 ยื่นเอกสาร/พิจารณาอนุมัติในระบบ

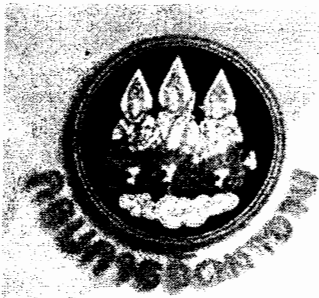
ใบรับลงแพทย์ + เอกสารการผ่านการตรวจค้นคดีพิเศษ

6 ปรับปรุงทะเบียนประวัติ

กทช. ณ สำนักงานเขต กทช.

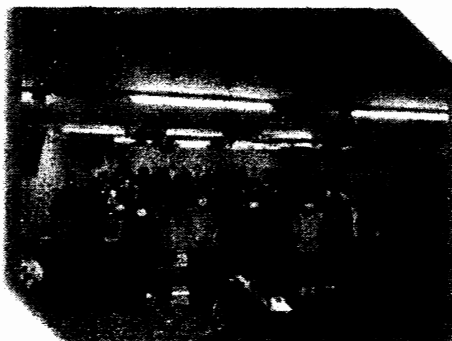
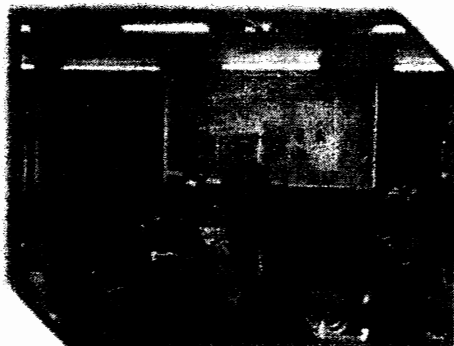
ต่างจังหวัด ณ ศูนย์บริการการทะเบียนภาค/สาขาจังหวัด

หรือสถานขึ้นทะเบียนการปกครองกทช.

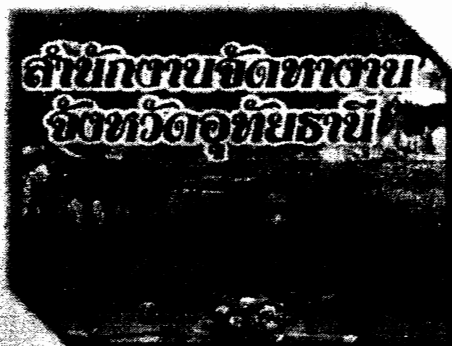


๑๕
ภาพกิจกรรม
ประจำปีงบประมาณ 2565

วันที่ 8 กรกฎาคม 2565 นายกิจจา จงเป็นสุขเลิศ จัดหางานจังหวัดอุทัยธานี มอบหมายให้เจ้าหน้าที่ดำเนินการโครงการเตรียมความพร้อมแก่กำลังแรงงาน กิจกรรมสร้างเครือข่ายการแนะแนวอาชีพ ประจำปีงบประมาณ พ.ศ. 2565 ให้กับครูแนะแนว บุคลากรทางการศึกษา ที่ปฏิบัติงานด้านการแนะแนวอาชีพ เพื่อให้สามารถนำองค์ความรู้ด้านการแนะแนวอาชีพไปปรับใช้ในการแนะแนวอาชีพให้นักเรียน นักศึกษา ให้สามารถเลือกศึกษาต่อ/เลือกประกอบอาชีพได้อย่างเหมาะสม ณ ห้องประชุมราชาวดี สำนักงานศึกษาธิการจังหวัดอุทัยธานี ตำบลอุทัยใหม่ อำเภอเมืองอุทัยธานี จังหวัดอุทัยธานี มีผู้เข้าร่วม จำนวน 65 คน



วันที่ 26-27 กรกฎาคม 2565 นางชโลบล ขจรผดุงกิตติ ผู้ตรวจราชการกรมการจัดหางาน เข้าตรวจราชการรอบที่ 3 (Monitoring/Evaluation) เพื่อติดตามประเมินผลการปฏิบัติงานตามแผนการตรวจราชการ ประจำปีงบประมาณ พ.ศ. 2565 พร้อมมอบนโยบายในการทำงานให้กับข้าราชการและเจ้าหน้าที่สำนักงานจัดหางานจังหวัดอุทัยธานี ณ ห้องประชุมสำนักงานจัดหางานจังหวัดอุทัยธานี ศาลากลางจังหวัดอุทัยธานี (หลังเดิม) ชั้น 1 และตรวจเยี่ยมกลุ่มผู้รับงานไปทำที่บ้าน กลุ่มสตรีเขาปฐวี ตำบลตลุกคู่ อำเภอกั๊กพั้น กลุ่มเขาวงการเมันท์ ตำบลป่าอ้อ อำเภอลานสัก (ตัดเย็บเสื้อผ้า) และกลุ่มแปรรูปผ้าทอบ้านไร่ ตำบลบ้านไร่ อำเภอบ้านไร่ จังหวัดอุทัยธานี



สำนักงานจัดหางานจังหวัดอุทัยธานี

* ตำแหน่งงานเร่งด่วน * นายจ้าง 12 แห่ง ตำแหน่งงาน 11 ตำแหน่ง / 27 อัตรา

ที่	สถานประกอบการ	ตำแหน่งงาน เงินเดือน/สวัสดิการ	เพศ	อายุ	วุฒิ	จำนวน	อัตราจ้าง
1	มาซาฟาร์ม ต.ดอนขวาง อ.เมือง จ.อุทัยธานี 080-8698020	- คนเลี้ยงสัตว์	ช	18+	ไม่จำกัด	1	ตามตกลง
2	ร้าน ส. ลิ่มละไม (สวน 200 ปี) 11/2 ต.อุทัยใหม่ อ.เมืองอุทัยธานี จ.อุทัยธานี 081-7074120	- พนักงานขับรถ - เสมียน	ช/ญ ญ	20+ 20+	ไม่จำกัด ไม่จำกัด	1 1	ตามตกลง ตามตกลง
3	ครัวคุ้มสำเนา 2/5 ม.1 ต.ท่าซุง อ.เมือง จ.อุทัยธานี 086-4458906	- พนักงานเสิร์ฟ - ผู้ช่วยครัว	ญ ญ	18-40 18-45	ไม่จำกัด ไม่จำกัด	2 1	ตามตกลง ตามตกลง
4	ร้านกอบกาแฟ 35 ต.พรพิบูลย์อุทิศ ต.อุทัยใหม่ อ.เมือง จ.อุทัยธานี 085-7372273	- บาร์ิสต้า	ช/ญ	20+	ไม่จำกัด	2	ตามตกลง
5	ครัวหมูจุ่ม 28 ถ.ช้างวัดทุ่งแก้ว ต.อุทัยใหม่ อ.เมืองฯ จ.อุทัยธานี 081-7563442	- พนักงานแพ็คขนม	ญ	20+	ไม่จำกัด	1	ตามตกลง
6	บริษัท อุทัยซันมาร์ท จำกัด 429-433 ถ.ศรีอุทัย ต.อุทัยใหม่ อ.เมือง จ.อุทัยธานี 095-7765492	- พนักงานทั่วไป (ร้านสะดวกซื้อ)	ช/ญ	18+	ม.3+	10	ตามตกลง
7	ร้านอุทัยเกสซ์ 562 ถ.ศรีอุทัย ต.อุทัยใหม่ อ.เมือง จ.อุทัยธานี (สมัครได้ที่ร้านหรือเฟสบุ้คร้าน)	- แม่บ้าน	ญ	20-40	ไม่จำกัด	1	ตามตกลง
8	ร้านอุทัยปลาตู้ 4/2 ถ.ชัยพฤกษ์ ต.อุทัยใหม่ อ.เมืองฯ จ.อุทัยธานี 061-2697008	- พนักงานทั่วไป	ช	20+	ม.3+	1	350/วัน
9	สวนอาหารพรหมท่าซุง 72/1 ม.1 ต.น้ำซึม อ.เมืองฯ จ.อุทัยธานี 081-5388458	- พนักงานเสิร์ฟ	ช/ญ	20-40	ไม่จำกัด	2	ตามตกลง

10	โรงแรมยูไทย เซอร์วิส	- แม่บ้าน	ญ	25-40	ม.6+	1	ตามตกลง
	205/19 ซ.ศรีอุทัย11 ถ.ศรีอุทัย ต.อุทัยใหม่ อ.เมือง จ.อุทัยธานี 098-6639595	- ยาม	ช	25-40	ไม่จำกัด	1	ตามตกลง
11	อุทัยริเวอร์เลค รีสอร์ท 8 ม.1 ต.เกาะเทโพ อ.เมือง จ.อุทัยธานี 081-8865793	- พนักงานล้างจาน	ญ	18-45	ไม่จำกัด	1	ตามตกลง
12	พอใจ รีสอร์ท 150 ม.2 ต.น้ำซึม อ.เมือง จ.อุทัยธานี 088-2828999	- แม่บ้าน	ญ	22-50	ไม่จำกัด	1	ตามตกลง

★ ตำแหน่งงานทั่วไป★ นายจ้าง 22 แห่ง ตำแหน่งงาน 27 ตำแหน่ง / 223 อัตรา

ที่	สถานประกอบการ	ตำแหน่งงาน เงินเดือน/สวัสดิการ	เพศ	อายุ	วุฒิ	จำนวน	อัตราจ้าง
1	บริษัท 388 อุทัยธานี จำกัด 1/30 ถ.เดิศจิตร ต.อุทัยใหม่ อ.เมือง จ.อุทัยธานี 084-4366720	- ช่างเทคนิค	ช	18-35	บวช-ป.ตรี	3	ตามตกลง
		- เซลล์	ช/ญ	18-35	ปวช.-ป.ตรี	5	ตามตกลง
2	บริษัท อุดมพานิช 58 จำกัด 58 ม.2 ต.น้ำซึม อ.เมือง จ.อุทัยธานี 096-6631068	- รุงการ	ช/ญ	20+	ปวช.+	2	ตามตกลง
3	บริษัท ส.อรุณ ออโต้โมบิล จำกัด MG 111 ม.2 ต.สะแกกรัง อ.เมืองฯ จ.อุทัยธานี 081-6949796	- ที่ปรึกษาการขาย	ช/ญ	25+	ม.3+	10	ตามตกลง
4	ร้านโล่อันคง คาเฟ่ (อิมฮุ่น) 5/87 ถ.รักการดี ต.อุทัยใหม่ อ.เมืองฯ จ.อุทัยธานี 098-7788322	- ผู้ช่วยแม่ครัว (บุคลิกภาพดี ชับชิวถักกรวยนยนต์ได้)	ญ	25	ไม่จำกัด	1	ตามตกลง
5	ร้านศาลาไค้ก 60/2 ม.2 ต.ท่าซุง อ.เมือง จ.อุทัยธานี 065-4519650	- พนักงานเสิร์ฟ	ช/ญ	18+	ไม่จำกัด	3	ตามตกลง
6	ร้านเบียร์หม้อน้ำ 5/58 ถ.รักการดี ต.อุทัยใหม่ อ.เมือง จ.อุทัยธานี 061-5552252	- ช่างยนต์	ช	20+	ไม่จำกัด	1	ตามตกลง
		- ช่างเชื่อม	ช	20+	ไม่จำกัด	1	ตามตกลง
		- ผู้ช่วยช่าง	ช	20+	ไม่จำกัด	1	ตามตกลง

7	หจก. ยักษ์กุลก่อสร้าง 7 ม.3 ต.อุทัยเก่า อ.หนองฉาง จ.อุทัยธานี 083-9796514	- คนงานทั่วไป	ช	18-55	ไม่จำกัด	5	ตามตกลง
8	หนองฉาง เมทัลชีส 368/2 ต.หนองฉาง อ.หนองฉาง จ.อุทัยธานี 097-0673456	- ช่างเชื่อม	ช	18-40	ไม่จำกัด	5	ตามตกลง
		- พนักงานขับรถ	ช	18-40	ไม่จำกัด	5	ตามตกลง
9	ร้านหนองฉางการเกษตร 85/2 ม.6 ต.หนองฉาง อ.หนองฉาง จ.อุทัยธานี 056-532085	- ช่างเชื่อม	ช	18+	ไม่จำกัด	3	ตามตกลง
		- พนักงานขาย	ช/ญ	18+	ไม่จำกัด	3	ตามตกลง
10	บริษัท มโนรมย์ ฟูดแวร์ จำกัด 3/2 ม.5 ต.หนองฉาง อ.หนองฉาง จ.อุทัยธานี 081-9629836	- ฝ่ายผลิต	ช/ญ	18+	ไม่จำกัด	50	ตามตกลง
11	ห้างหุ้นส่วนจำกัด กาญจนการรุ่ง 112 ม.4 ต.เมืองการุ้ง อ.บ้านไร่ จ.อุทัยธานี 089-2223695	- พนักงานเติมน้ำมัน	ช/ญ	18+	ไม่จำกัด	5	ตามตกลง
12	บริษัท นิสสัน ฟินิกซ์ คาร์ จำกัด 99 ม.2 ต.ท่าโพ อ.หนองขาหย่าง จ.อุทัยธานี 056-514415	- พนักงานบัญชี	ญ	20+	ปวส. ขึ้นไป	1	ตามตกลง
		- พนักงานขาย	ช/ญ	20+	ปวส. ขึ้นไป	2	ตามตกลง
13	ณัฐกรแล็บ คลินิกเทคนิคการแพทย์ 31/8 ถนนพระยาวิฑูรย์ ต.อุทัยใหม่ อ.เมือง จ.อุทัยธานี 081-2830797	- เจ้าหน้าที่ประจำคลินิค	ญ	20-30	ม.6+	1	ตามตกลง
14	กนกวรรณผ้าไทย 717/56 ถนนเด็บศิริ อ.เมือง จ.อุทัยธานี 087-8385951	- ช่างเย็บผ้า	ญ	30+	ไม่จำกัด	2	ตามตกลง
15	ร้านไพเราะ เขาปฐวี 46 ม.5 ต.ตลกตุ้ อ.ทัพทัน จ.อุทัยธานี 088-2727872	พนักงานตัดผ้า/เย็บผ้า	ช/ญ	18-45	ไม่จำกัด	2	ตามตกลง
16	บริษัท อ่าพลฟู้ดส์ ไพรเซสซิ่ง จำกัด 18 ต.อุทัยใหม่ อ.เมืองฯ จ.อุทัยธานี 081-1107293	- พนักงานขาย	ช/ญ	22-37	ม.3+	10	ตามตกลง
		- ผู้ช่วยพนักงานขาย (ขับรถ)	ช/ญ	30-42	ป.6	10	
17	กัสก้าเทเลคอม 84/4 ม.6 ต.สุขฤทัย อ.ห้วยคต จ.อุทัยธานี 089-9100033	- ช่างซ่อมโทรศัพท์	ช/ญ	18-50	ไม่จำกัด	1	ตามตกลง

18	นางสุรินทร์ บุญศิลป์ 26 ม.1 ต.ทุ่งพง อ.หนองฉาง จ.อุทัยธานี 086-3297050	- แม่บ้าน	ญ	30+	ไม่จำกัด	1	ตามตกลง
19	บริษัท ฟินอนด์พี กรุ๊ป อินเตอร์เนชั่นแนล 7 ม.1 ต.บ้านบึง อ.บ้านไร่ จ.อุทัยธานี 062-2368525	- พนักงานบัญชี	ช/ญ	22-35	ปวส.ขึ้นไป	3	ตามตกลง
20	ร้านพี่ณรงค์ข้าวฉั่ว ตลาดเย็นริมน้ำสะแกกรัง/ตลาดนัดคลองม จ.อุทัยธานี 062-2368525	- พนักงานทำข้าวฉั่ว	ญ	20-40	ไม่จำกัด	1	ตามตกลง
21	บ.เบทาโกรเกษตรอุตสาหกรรม จำกัด 42 ม.3 ต.หนองจอก อ.บ้านไร่ จ.อุทัยธานี 080-0456095	- พนักงานเลี้ยงสุกร - ช่างเทคนิค - ชุกรการ - แม่ครัว - แม่บ้าน - พนักงานขับรถ	ช/ญ ช ช/ญ ญ ญ ช	18+ 20+ 20+ 20+ 20+ 20+	ไม่จำกัด ปวช.ขึ้นไป ปวช.ขึ้นไป ไม่จำกัด ไม่จำกัด ไม่จำกัด	70 2 2 2 3 1	ตามตกลง ตามตกลง ตามตกลง ตามตกลง ตามตกลง ตามตกลง
22	บ.มิตชู เค-วิน มอเตอร์ จำกัด 43/4 ม.6 ต.หนองยาง อ.หนองฉาง จ.อุทัยธานี 062-6790005,7	- ที่ปรึกษาการขาย - ลูกค้าสัมพันธ์ศูนย์บริการ(CRO)	ช/ญ ช/ญ	20+ 20+	ปวช.ขึ้นไป ปวช.ขึ้นไป	5 1	ตามตกลง ตามตกลง

★ ตำแหน่งงานต่างจังหวัด ★ นายจ้าง 2 แห่ง ตำแหน่งงาน 3 ตำแหน่ง / 57 อัตรา

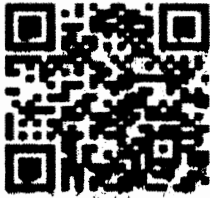
ที่	สถานประกอบการ	ตำแหน่งงาน เงินเดือน/สวัสดิการ	เพศ	อายุ	วุฒิ	จำนวน	อัตราจ้าง
1	บริษัท แคชแวน แมนเนจเม้นท์ จำกัด 85/4-7 ม.5 ต.วัดตูม อ.พระนครศรีอยุธยา จ.พระนครศรีอยุธยา 084-7515497	- เจ้าหน้าที่ฝ่ายขาย - เจ้าหน้าที่การเงิน/สโตร์	ช/ญ ช/ญ	23-35 23-35	ปวส+ ปวส+	5 2	ตามตกลง ตามตกลง
2	บริษัท พีทีจี เอ็นเนอยี จำกัด (มหาชน) (ปั๊มน้ำมันพีที/ร้านแม็กซ์มาร์ท) 90 อาคารซีดับเบิลยู ทาวเวอร์เอ ชั้น 33 ถ.รัชดาภิเษก ห้วยขวาง กรุงเทพมหานคร 080-0862677/061-2719060	- ผู้ช่วยผู้จัดการสาขา	ช/ญ	22+	ปวส+	50	ตามตกลง

รวมตำแหน่งงานทั้งสิ้น

นายจ้าง 36 แห่ง

ตำแหน่งงาน 40 ตำแหน่ง/307 อัตรา

ติดต่องาน สำนักงานจัดหางานจังหวัดอุทัยธานี ผ่านช่องทาง E-SERVICE QR CODE



ยื่นทะเบียนผู้ประกอบการรายวันตัว



ลงทะเบียนไปทำงานต่างประเทศ



ระบบแจ้งหางานของคนต่างด้าว



สำนักงานจัดหางานจังหวัดอุทัยธานี
ศาลากลางจังหวัดอุทัยธานี (หลังเดิม) ชั้น 1
อำเภอเมือง จังหวัดอุทัยธานี 61000
ที่ อน 0029.2/ว

ชำระค่าฝากส่งเป็นรายเดือน
ใบอนุญาตเลขที่ ๘๓/๒๕๓๘
ประชณียอุทัยธานี

เรียน นายกองค้การบริหารส่วนจังหวัดอุทัยธานี
องค์การบริหารส่วนจังหวัดอุทัยธานี
อำเภอเมืองอุทัยธานี จังหวัดอุทัยธานี
๖๑๐๐๐

สำนักงานจัดหางานจังหวัดอุทัยธานี “เป็นองค์กรหลักที่ประสิทธิภาพในการส่งเสริมการมีงานทำ
คุ้มครองคนหางาน และให้บริการข้อมูลข่าวสารตลาดแรงงานที่ทันสมัย”