

การปรับปรุงแผนอัตรากำลัง 3 ปี
ขององค์การบริหารส่วนจังหวัดชลบุรี
ประจำปีงบประมาณ พ.ศ. 2564 - 2566
(ครั้งที่ 1)

กองการเจ้าหน้าที่
องค์การบริหารส่วนจังหวัดชลบุรี

บัญชีรายละเอียดกรอบอัตรากำลัง 3 ปี
ประจำปีงบประมาณ พ.ศ. 2564 - 2566 (ครั้งที่ 1)

ส่วนราชการ	กรอบ อัตรากำลัง เดิม	กรอบอัตรากำลังตำแหน่งที่คาดว่าจะ จะต้องใช้ในช่วงระยะเวลา 3 ปี ข้างหน้า			อัตรากำลังคน เพิ่ม / ลด			หมายเหตุ
		2564	2565	2566	2564	2565	2566	
		นักบริหารงานท้องถิ่น ระดับสูง (ปลัดองค์การบริหารส่วนจังหวัด)	1	1	1	1	-	
นักบริหารงานท้องถิ่น ระดับสูง (รองปลัดองค์การบริหารส่วนจังหวัด)	1	1	1	1	-	-	-	ว่างเดิม 1
นักบริหารงานท้องถิ่น ระดับกลาง (รองปลัดองค์การบริหารส่วนจังหวัด)	1	1	1	1	-	-	-	
สำนักปลัดองค์การบริหารส่วนจังหวัด								
นักบริหารงานทั่วไป ระดับกลาง (หัวหน้าสำนักปลัดองค์การบริหารส่วนจังหวัด)	1	1	1	1	-	-	-	ว่างเดิม 1
นักบริหารงานทั่วไป ระดับต้น (หัวหน้าฝ่ายอำนวยการ)	1	1	1	1	-	-	-	
นักบริหารงานทั่วไป ระดับต้น (หัวหน้าฝ่ายนิติการ)	1	1	1	1	-	-	-	
นักบริหารงานทั่วไป ระดับต้น (หัวหน้าฝ่ายสวัสดิการสังคม)	1	1	1	1	-	-	-	
นักจัดการงานทั่วไปชำนาญการ	2	2	2	2	-	-	-	ว่างเดิม 1
นิติกรปฏิบัติการ/ชำนาญการ/ชำนาญการพิเศษ	2	2	2	2	-	-	-	
นักวิชาการคอมพิวเตอร์ปฏิบัติการ/ชำนาญการ	1	1	1	1	-	-	-	
นักพัฒนาชุมชนปฏิบัติการ/ชำนาญการ	1	1	1	1	-	-	-	ว่างเดิม 1
เจ้าพนักงานพัฒนาชุมชนปฏิบัติงาน/ชำนาญงาน	1	1	1	1	-	-	-	
เจ้าพนักงานธุรการปฏิบัติงาน/ชำนาญงาน	2	2	2	2	-	-	-	ว่างเดิม 1
พนักงานจ้าง								
ผู้ช่วยนักวิชาการคอมพิวเตอร์	1	1	1	1	-	-	-	
ผู้ช่วยนักวิชาการประชาสัมพันธ์	1	1	1	1	-	-	-	
ผู้ช่วยนักจัดการงานทั่วไป	1	1	1	1	-	-	-	
ผู้ช่วยเจ้าพนักงานประชาสัมพันธ์	1	1	1	1	-	-	-	
ผู้ช่วยเจ้าพนักงานธุรการ	1	1	1	1	-	-	-	
พนักงานขับรถยนต์	5	5	5	5	-	-	-	ว่างเดิม 1
คนงาน	8	8	8	8	-	-	-	

ส่วนราชการ	กรอบ อัตรา กำลัง เดิม	กรอบอัตราตำแหน่งที่คาดว่าจะ จะต้องใช้ในช่วงระยะ เวลา 3 ปี ข้างหน้า			อัตรากำลังคน เพิ่ม / ลด			หมายเหตุ
		2564	2565	2566	2564	2565	2566	
สำนักงานเลขาธิการ อบจ.								
นักบริหารงานทั่วไป ระดับกลาง (เลขานุการองค์การบริหารส่วนจังหวัด)	1	1	1	1	-	-	-	
นักบริหารงานทั่วไป ระดับต้น (ฝ่ายกิจการคณะผู้บริหาร)	1	1	1	1	-	-	-	ว่างเดิม 1
นักบริหารงานทั่วไป ระดับต้น (หัวหน้าฝ่ายกิจการสภา)	1	1	1	1	-	-	-	
นักบริหารงานทั่วไป ระดับต้น (หัวหน้าฝ่ายส่งเสริมการมีส่วนร่วมของประชาชน)	1	1	1	1	-	-	-	
นักจัดการงานทั่วไปปฏิบัติการ/ชำนาญการ	3	3	3	3	-	-	-	ว่างเดิม 1
เจ้าพนักงานธุรการปฏิบัติงาน/ชำนาญงาน	1	1	1	1	-	-	-	
พนักงานจ้าง								
ผู้ช่วยเจ้าพนักงานธุรการ	1	1	1	1	-	-	-	
ผู้ช่วยนักจัดการงานทั่วไป	1	1	1	1	-	-	-	
กองคลัง								
นักบริหารงานการคลัง ระดับกลาง (ผู้อำนวยการกองคลัง)	1	1	1	1	-	-	-	ว่างเดิม 1
นักบริหารงานการคลัง ระดับต้น (หัวหน้าฝ่ายบริหารงานคลัง)	1	1	1	1	-	-	-	
นักบริหารงานการคลัง ระดับต้น (หัวหน้าฝ่ายพัฒนารายได้)	1	1	1	1	-	-	-	
นักบริหารงานการคลัง ระดับต้น (หัวหน้าฝ่ายการเงินและบัญชี)	1	1	1	1	-	-	-	
นักวิชาการเงินและบัญชีปฏิบัติการ/ชำนาญการ	4	4	4	4	-	-	-	ว่างเดิม 1
เจ้าพนักงานการเงินและบัญชีปฏิบัติงาน/ชำนาญงาน	4	4	4	4	-	-	-	ว่างเดิม 2
เจ้าพนักงานธุรการปฏิบัติงาน/ชำนาญงาน	1	1	1	1	-	-	-	
พนักงานจ้าง								
ผู้ช่วยเจ้าพนักงานการเงินและบัญชี	2	2	2	2	-	-	-	
ผู้ช่วยเจ้าพนักงานธุรการ	1	1	1	1	-	-	-	
กองช่าง								
นักบริหารงานช่าง ระดับกลาง (ผู้อำนวยการกองช่าง)	1	1	1	1	-	-	-	
นักบริหารงานช่าง ระดับต้น (หัวหน้าฝ่ายเครื่องจักรกล)	1	1	1	1	-	-	-	ว่างเดิม 1

ส่วนราชการ	กรอบ อัตรา กำลัง เดิม	กรอบอัตราตำแหน่งที่คาดว่าจะ ต้องใช้ในช่วงระยะ เวลา 3 ปี ข้างหน้า			อัตรากำลังคน เพิ่ม / ลด			หมายเหตุ
		2564	2565	2566	2564	2565	2566	
นักบริหารงานช่าง ระดับต้น (หัวหน้าฝ่ายสำรวจและออกแบบ)	1	1	1	1	-	-	-	
นักบริหารงานช่าง ระดับต้น (หัวหน้าฝ่ายก่อสร้างและซ่อมบำรุง)	1	1	1	1	-	-	-	
นักบริหารงานช่าง ระดับต้น (หัวหน้าฝ่ายทางหลวงชนบท)	1	1	1	1	-	-	-	ว่างเดิม 1
นักบริหารงานช่าง ระดับต้น (หัวหน้าฝ่ายสาธารณสุขโรค)	1	1	1	1	-	-	-	
นักบริหารงานทั่วไป ระดับต้น (หัวหน้าฝ่ายป้องกันและบรรเทาสาธารณภัย)	1	1	1	1	-	-	-	ว่างเดิม 1
วิศวกรโยธาปฏิบัติการ/ชำนาญการ	3	3	3	3	-	-	-	ว่างเดิม 3
สถาปนิกปฏิบัติการ/ชำนาญการ	1	1	1	1	-	-	-	ว่างเดิม 1
นักวิชาการเกษตรปฏิบัติการ/ชำนาญการ	1	1	1	1	-	-	-	ว่างเดิม 1
นักวิชาการสิ่งแวดล้อมปฏิบัติการ/ชำนาญการ	1	1	-	-	-	-1	-	ตัดโอนไปอยู่กองสาธารณสุข
นายช่างโยธาอาวุโส	2	2	2	2	-	-	-	
นายช่างโยธาปฏิบัติงาน/ชำนาญงาน	8	8	10	10	-	+2	-	ว่างเดิม 5 กำหนดเพิ่ม 2
นายช่างเครื่องกลปฏิบัติงาน/ชำนาญงาน	5	5	5	5	-	-	-	ว่างเดิม 4
นักจัดการงานทั่วไปปฏิบัติการ/ชำนาญการ	1	1	1	1	-	-	-	ว่างเดิม 1
เจ้าพนักงานธุรการปฏิบัติงาน/ชำนาญงาน	4	4	5	5	-	+1	-	ว่างเดิม 1 กำหนดเพิ่ม 1
นักป้องกันและบรรเทาสาธารณภัยปฏิบัติการ/ชำนาญการ	1	1	1	1	-	-	-	
จพง.ป้องกันและบรรเทาสาธารณภัยปฏิบัติงาน/ชำนาญงาน	1	1	1	1	-	-	-	ว่างเดิม 1
ลูกจ้างประจำ								
พนักงานสูบน้ำ	1	1	1	1	-	-	-	
พนักงานขับเครื่องจักรกลขนาดเบา	1	1	1	1	-	-	-	
พนักงานจ้างตามภารกิจ								
ผู้ช่วยนักวิชาการสิ่งแวดล้อม	1	1	-	-	-	-1	-	ตัดโอนไปอยู่กองสาธารณสุข
ผู้ช่วยนักวิชาการเกษตร	2	2	2	2	-	-	-	
ผู้ช่วยวิศวกรโยธา	2	2	2	2	-	-	-	ว่างเดิม 2
ผู้ช่วยสถาปนิก	1	1	1	1	-	-	-	ว่างเดิม 1
ผู้ช่วยนายช่างโยธา	2	2	4	4	-	+2	-	ว่างเดิม 2 กำหนดเพิ่ม 2
ผู้ช่วยนายช่างเครื่องกล	2	2	2	2	-	-	-	ว่างเดิม 2
ผู้ช่วยนายช่างเขียนแบบ	3	3	3	3	-	-	-	
ผู้ช่วยนายช่างสำรวจ	1	1	1	1	-	-	-	

ส่วนราชการ	กรอบ อัตรา กำลัง เดิม	กรอบอัตราตำแหน่งที่คาดว่าจะ จะต้องใช้ในช่วงระยะ เวลา 3 ปี ข้างหน้า			อัตรากำลังคน เพิ่ม / ลด			หมายเหตุ
		2564	2565	2566	2564	2565	2566	
		ผู้ช่วยเจ้าพนักงานธุรการ	4	4	4	4	-	
พนักงานสูบน้ำ	1	1	1	1	-	-	-	
พนักงานขับเครื่องจักรกลขนาดเบา	71	71	71	71	-	-	-	ว่างเดิม 6
พนักงานดับเพลิง	6	6	6	6	-	-	-	
พนักงานขับรถยนต์	2	2	2	2	-	-	-	ว่างเดิม 1
คนสวน	27	27	27	27	-	-	-	ว่างเดิม 7
คนงาน	-	-	4	4	-	+4	-	กำหนดเพิ่ม 4
กองสาธารณสุข								
นักบริหารงานสาธารณสุขและสิ่งแวดล้อม ระดับกลาง (ผู้อำนวยการกองสาธารณสุข)	1	1	1	1			-	ว่างเดิม 1
นักบริหารงานสาธารณสุขและสิ่งแวดล้อม ระดับต้น (หัวหน้าฝ่ายบริหารงานสาธารณสุข)	1	1	1	1			-	
นักบริหารงานสาธารณสุขและสิ่งแวดล้อม ระดับต้น (หัวหน้าฝ่ายป้องกันและควบคุมโรค)	1	1	1	1			-	ว่างเดิม 1
พยาบาลวิชาชีพปฏิบัติการ/ชำนาญการ	-	-	2	2	-	+2	-	กำหนดเพิ่ม 2
นักวิชาการสาธารณสุขปฏิบัติการ/ชำนาญการ	2	2	2	2	-	-	-	ว่างเดิม 2
นายสัตวแพทย์ปฏิบัติการ/ชำนาญการ	1	1	1	1	-	-	-	ว่างเดิม 1
นักวิชาการสิ่งแวดล้อมปฏิบัติการ/ชำนาญการ	-	-	1	1	-	+1	-	ตัดโอนมาจากกองช่าง
เจ้าพนักงานสาธารณสุขปฏิบัติงาน/ชำนาญงาน	1	1	1	1	-	-	-	ว่างเดิม 1
เจ้าพนักงานธุรการปฏิบัติงาน/ชำนาญงาน	2	2	2	2	-	-	-	ว่างเดิม 1
พนักงานจ้าง								
ผู้ช่วยนักวิชาการสิ่งแวดล้อม	-	-	1	1	-	+1	-	ตัดโอนมาจากกองช่าง
ผู้ช่วยนักจัดการงานทั่วไป	-	-	1	1	-	+1	-	กำหนดเพิ่ม 1
ผู้ช่วยเจ้าพนักงานส่งเสริมสุขภาพ	1	1	1	1	-	-	-	
ถ่ายโอน รพ.สต.								
นักวิชาการสาธารณสุขชำนาญการพิเศษ	-	-	-	1	-	-	+1	ถ่ายโอน 1
นักวิชาการสาธารณสุขปฏิบัติการ/ชำนาญการ	-	-	-	36	-	-	+36	ถ่ายโอน 36
พยาบาลวิชาชีพปฏิบัติการ/ชำนาญการ	-	-	-	31	-	-	+31	ถ่ายโอน 31
เจ้าพนักงานสาธารณสุขอาวุโส	-	-	-	1	-	-	+1	ถ่ายโอน 1
เจ้าพนักงานสาธารณสุขปฏิบัติงาน/ชำนาญงาน	-	-	-	11	-	-	+11	ถ่ายโอน 11
เจ้าพนักงานทันตสาธารณสุขปฏิบัติงาน/ชำนาญงาน	-	-	-	6	-	-	+6	ถ่ายโอน 6

ส่วนราชการ	กรอบ อัตรา กำลัง เดิม	กรอบอัตราตำแหน่งที่คาดว่าจะ ต้องใช้ในช่วงระยะ เวลา 3 ปี ข้างหน้า			อัตรากำลังคน เพิ่ม / ลด			หมายเหตุ
		2564	2565	2566	2564	2565	2566	
นักทรัพยากรบุคคลปฏิบัติการ/ชำนาญการ	3	3	3	3	-	-	-	ว่างเดิม 1
นักจัดการงานทั่วไปชำนาญการ	2	2	2	2	-	-	-	ว่างเดิม 1
นิติกรปฏิบัติการ/ชำนาญการ	1	1	1	1	-	-	-	ว่างเดิม 1
เจ้าพนักงานธุรการปฏิบัติงาน/ชำนาญงาน	1	1	1	1	-	-	-	
พนักงานจ้าง								
ผู้ช่วยนักทรัพยากรบุคคล	1	1	1	1	-	-	-	
ผู้ช่วยนักวิชาการคอมพิวเตอร์	1	1	1	1	-	-	-	
หน่วยตรวจสอบภายใน								
นักวิชาการตรวจสอบภายในชำนาญการ	1	1	1	1	-	-	-	ว่างเดิม 1
(หัวหน้าหน่วยตรวจสอบภายใน)								
นักวิชาตรวจสอบภายในปฏิบัติการ/ชำนาญการ	1	1	1	1	-	-	-	
เจ้าพนักงานการเงินและบัญชีปฏิบัติงาน/ชำนาญงาน	1	1	1	1	-	-	-	ว่างเดิม 1
รวม	300	300	312	574	-	+12	+262	



คำสั่งองค์การบริหารส่วนจังหวัดอุทัยธานี

ที่ ๑๐๔/๒๕๖๕

เรื่อง แต่งตั้งคณะกรรมการพิจารณาปรับโอนพนักงานส่วนท้องถิ่น และข้าราชการประเภทอื่น
ที่ไม่ใช่ข้าราชการการเมืองมาดำรงตำแหน่งเป็นข้าราชการองค์การบริหารส่วนจังหวัด

อาศัยอำนาจตามความในมาตรา ๑๕ แห่งพระราชบัญญัติระเบียบบริหารงานบุคคลส่วนท้องถิ่น พ.ศ. ๒๕๔๒ ประกอบกับประกาศคณะกรรมการข้าราชการองค์การบริหารส่วนจังหวัด จังหวัดอุทัยธานี เรื่อง หลักเกณฑ์และเงื่อนไขเกี่ยวกับการบริหารงานบุคคลขององค์การบริหารส่วนจังหวัด พ.ศ. ๒๕๖๒ ลงวันที่ ๑๑ มิถุนายน ๒๕๖๒

ดังนั้น เพื่อให้การปรับโอนพนักงานส่วนท้องถิ่นและข้าราชการประเภทอื่นที่ไม่ใช่ข้าราชการการเมืองมาดำรงตำแหน่งเป็นข้าราชการองค์การบริหารส่วนจังหวัดเป็นไปอย่างมีประสิทธิภาพ เกิดผลดีต่อราชการ และเพื่อเสนอคณะกรรมการข้าราชการองค์การบริหารส่วนจังหวัด จังหวัดอุทัยธานี (ก.จ.อุทัยธานี) พิจารณามีมติต่อไป จึงแต่งตั้งบุคคลต่อไปนี้เป็นคณะกรรมการพิจารณาการปรับโอนพนักงานส่วนท้องถิ่น และข้าราชการประเภทอื่นที่ไม่ใช่ข้าราชการการเมืองมาดำรงตำแหน่งเป็นข้าราชการองค์การบริหารส่วนจังหวัดอุทัยธานี ดังต่อไปนี้

- | | |
|---|-----------------------|
| ๑. รองนายกองค์การบริหารส่วนจังหวัดอุทัยธานี (๑) | เป็นประธานกรรมการ |
| ๒. ปลัดองค์การบริหารส่วนจังหวัดอุทัยธานี | เป็นกรรมการ |
| ๓. รองปลัดองค์การบริหารส่วนจังหวัดอุทัยธานี | เป็นกรรมการ |
| ๔. หัวหน้าส่วนราชการในสังกัดองค์การบริหารส่วนจังหวัดอุทัยธานี-
ซึ่งเป็นส่วนราชการที่รับโอน | เป็นกรรมการ |
| ๕. ผู้อำนวยการกองการเจ้าหน้าที่ | เป็นกรรมการ/เลขานุการ |
| ๖. หัวหน้าฝ่ายสรรหาและบรรจุแต่งตั้ง | เป็นผู้ช่วยเลขานุการ |

โดยทำหน้าที่พิจารณาดำเนินการปรับโอนต้องเป็นตำแหน่งที่ว่าง มีอัตราเงินเดือน คุณสมบัติผู้ขอโอนตรงตามคุณสมบัติเฉพาะสำหรับตำแหน่ง ประเภทสายงานและระดับใด ต้องมีคุณสมบัติตรงตามคุณสมบัติเฉพาะตำแหน่งตามที่กำหนดไว้ในมาตรฐานกำหนดตำแหน่งนั้น

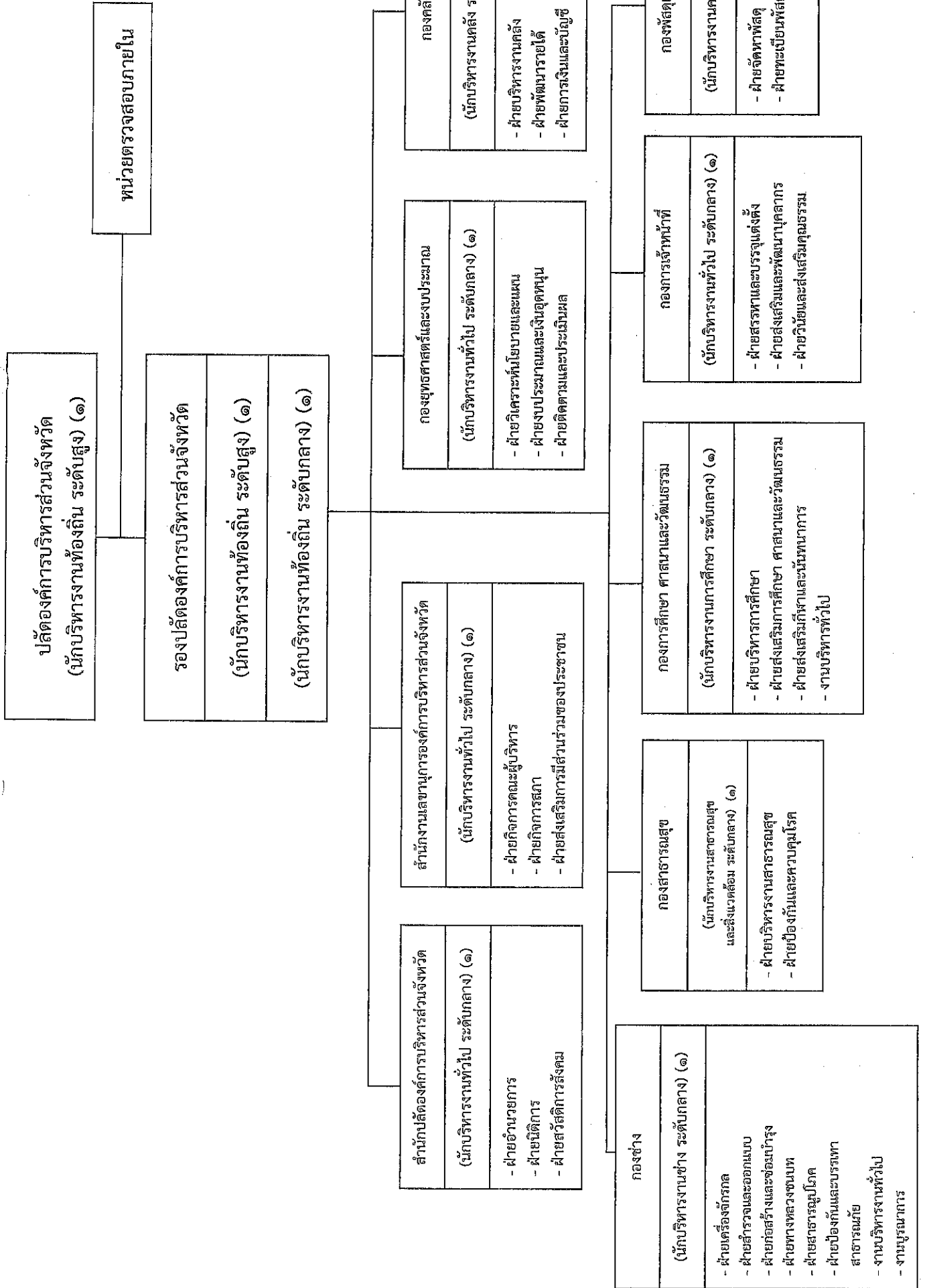
ทั้งนี้ ตั้งแต่บัดนี้เป็นต้นไป

สั่ง ณ วันที่ ๒๕ มกราคม พ.ศ. ๒๕๖๕

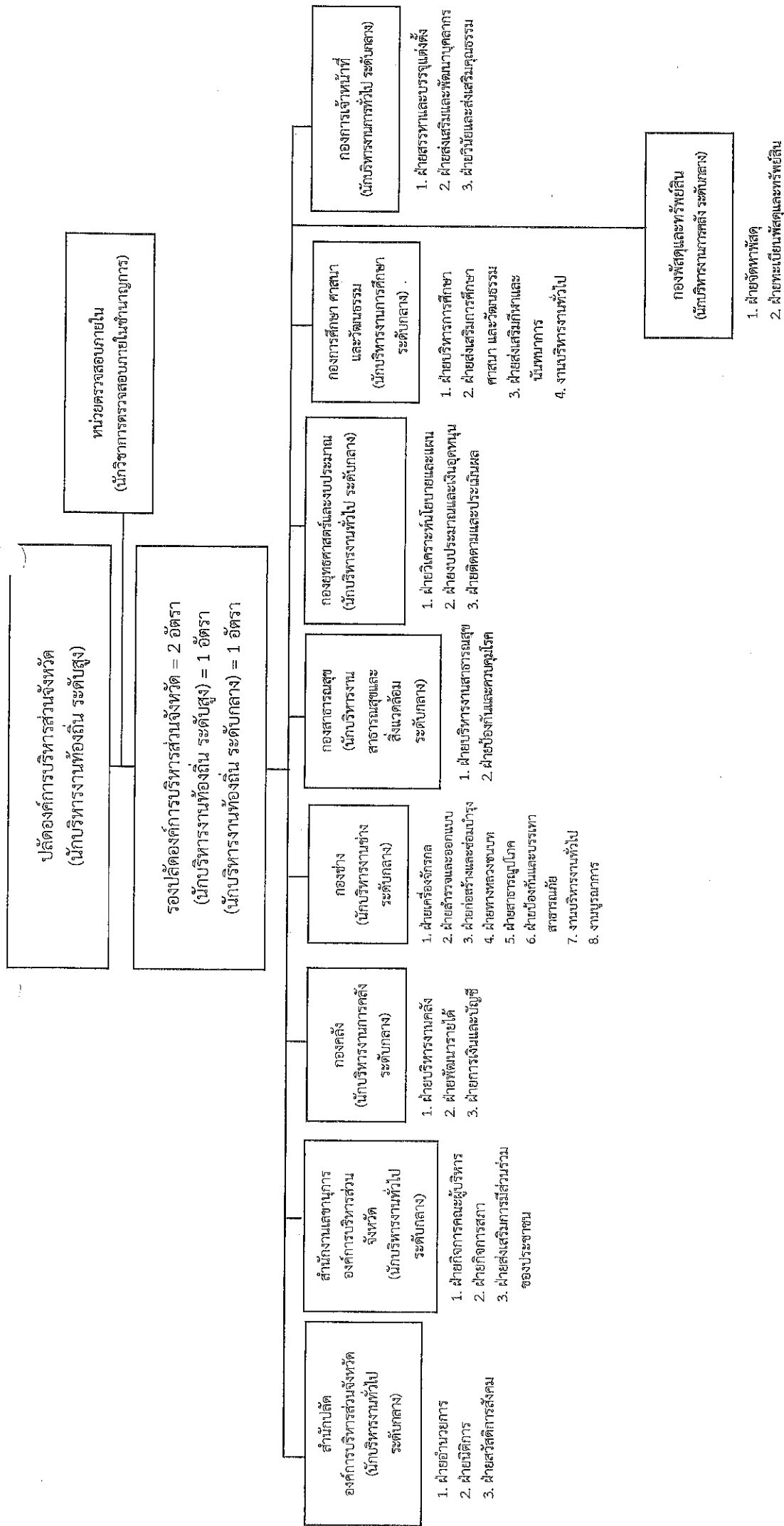
(นายเผด็จ นุ้ยปรี)

นายกองค์การบริหารส่วนจังหวัดอุทัยธานี

แผนภูมิโครงสร้างการแบ่งส่วนราชการ ตามแผนอัตรากำลัง 3 ปี



โครงสร้างแบ่งส่วนราชการองค์การบริหารส่วนจังหวัดอุทัยธานี



โครงสร้างแบ่งส่วนราชการองค์การบริหารส่วนจังหวัดอุทัยธานี (รวม 574 อัตรา)

หน่วยตรวจสอบภายใน
(นักวิชาการตรวจสอบภายใน
ชำนาญการ)
3 อัตรา

1. นาย. ตรรกสอบภายในชำนาญการ (1)
2. จงพ.การเงินและบัญชี ป.ก./ช.ก. (1)

ปลัดองค์การบริหารส่วนจังหวัด
(นักบริหารงานท้องถิ่น ระดับสูง)

รองปลัดองค์การบริหารส่วนจังหวัด = 2 อัตรา
(นักบริหารงานท้องถิ่น ระดับสูง) = 1 อัตรา
(นักบริหารงานท้องถิ่น ระดับกลาง) = 1 อัตรา

สำนักปลัด
องค์การบริหารส่วนจังหวัด
(นักบริหารงานทั่วไป
ระดับกลาง) 31 อัตรา

1. นักบริหารงานทั่วไป ระดับต้น (3)
2. นักพัฒนาชุมชน ป.ก./ช.ก. (1)
3. นักจัดการงานทั่วไปชำนาญการ (2)
4. นักวิชาการคอมพิวเตอร์ปฏิบัติการ (1)
5. ศึกษานิเทศก์ชำนาญการพิเศษ (1)
6. นิติกรปฏิบัติการ (1)
7. เจ้าหน้าที่งานพัฒนาชุมชนปฏิบัติงาน (1)
8. จงพ.ธุรการชำนาญการ (1)
9. จงพ.ธุรการชำนาญการ (1)
10. ผู้ช่วยนักวิชาการงานทั่วไป (1)
11. ผู้ช่วยนักวิชาการประชาสัมพันธ์ (1)
12. ผู้ช่วยนักวิชาการประชาสัมพันธ์ (1)
13. ผู้ช่วย จงพ.ประชาสัมพันธ์ (1)
14. ผู้ช่วย จงพ.ธุรการ (1)
15. พนักงานขับรถยนต์ (5)
16. คนงาน (3)

สำนักงานเลขาธิการ อบจ.
(นักบริหารงานทั่วไป
ระดับกลาง) 10 อัตรา

1. นักบริหารงานทั่วไป ระดับต้น (3)
2. นักจัดการงานทั่วไปชำนาญการ (1)
3. นักจัดการงานทั่วไปปฏิบัติการ (1)
4. นักจัดการงานทั่วไป ป.ก./ช.ก. (1)
5. จงพ.ธุรการชำนาญการ (1)
6. พนักงานขับรถยนต์ (1)
7. ผู้ช่วย จงพ.ธุรการ (1)
8. ผู้ช่วยนักวิชาการงานทั่วไป (1)
9. จงพ.ธุรการชำนาญการ (1)
10. พนักงานขับรถยนต์ (1)
11. ผู้ช่วยนักวิชาการงานทั่วไป (1)
12. พนักงานขับรถยนต์ (1)
13. คนงาน (3)

กองสาธารณสุขและสิ่งแวดล้อม
(นักบริหารงานสาธารณสุข
และสิ่งแวดล้อม)
ระดับกลาง) 277 อัตรา

1. นักบริหารงานสาธารณสุข และสิ่งแวดล้อม ระดับต้น (2)
2. นักวิชาการสาธารณสุข ป.ก./ช.ก. (2)
3. นายสัตวแพทย์ ป.ก./ช.ก. (1)
4. พยาบาลวิชาชีพ ป.ก./ช.ก. (2)
5. นายช่างเทคนิคปฏิบัติการ (1)
6. เจ้าพนักงานสาธารณสุข ป.ก./ช.ก. (1)
7. เจ้าพนักงานสุขาภิบาล ป.ก./ช.ก. (1)
8. เจ้าพนักงานธุรการ ป.ก./ช.ก. (1)
9. ฝ่ายโสต จพ.ส. จำนวน 26 แห่ง 262 อัตรา
10. พนักงานขับรถยนต์ (1)
11. ผู้ช่วยนักวิชาการสาธารณสุข (1)
12. ผู้ช่วย นายช่างเทคนิค (1)
13. ผู้ช่วยนักวิชาการงานทั่วไป (1)

กองยุทธศาสตร์และงบประมาณ
(นักบริหารงานทั่วไป
ระดับกลาง) 13 อัตรา

1. นักบริหารงานทั่วไป ระดับต้น (3)
2. นักวิเคราะห์นโยบายและแผนชำนาญการ (4)
3. นักวิเคราะห์นโยบายและแผนปฏิบัติการ (1)
4. นักวิเคราะห์นโยบายและแผน ป.ก./ช.ก. (1)
5. เจ้าหน้าที่งานธุรการ ป.ก./ช.ก. (1)
6. พนักงานขับรถยนต์ (1)
7. ผู้ช่วยนักวิชาการงานทั่วไป (1)
8. ผู้ช่วยนักวิชาการงานทั่วไป (1)
9. พนักงานขับรถยนต์ (1)
10. ผู้ช่วยนักวิชาการงานทั่วไป (1)
11. พนักงานขับรถยนต์ (1)
12. พนักงานขับรถยนต์ (1)
13. คนงาน (3)

กองคลัง
(นักบริหารงานการคลัง
ระดับกลาง) 16 อัตรา

1. นักบริหารงานการคลัง ระดับต้น (3)
2. นายช่างเทคนิคปฏิบัติการ (2)
3. นายช่างเทคนิคปฏิบัติการ (1)
4. นายช่างเทคนิค ป.ก./ช.ก. (1)
5. จงพ.การเงินและบัญชี ป.ก./ช.ก. (1)
6. จงพ.การเงินและบัญชีปฏิบัติงาน (1)
7. จงพ. การเงินและบัญชี ป.ก./ช.ก. (2)
8. จงพ.ธุรการชำนาญการ (1)
9. พนักงานขับรถยนต์ (1)
10. ผู้ช่วยนักวิชาการงานทั่วไป (1)
11. พนักงานขับรถยนต์ (1)
12. พนักงานขับรถยนต์ (1)
13. คนงาน (3)

กองช่าง
(นักบริหารงานช่าง
ระดับกลาง) 169 อัตรา

1. นักบริหารงานช่าง ระดับต้น (5)
2. วิศวกรโยธา ป.ก./ช.ก. (3)
3. สถาปนิก ป.ก./ช.ก. (1)
4. นายช่างโยธาชำนาญการ (2)
5. นายช่างโยธาชำนาญการ (3)
6. นายช่างโยธา ป.ก./ช.ก. (7)
7. นายช่างเครื่องกลชำนาญการ (1)
8. นายช่างเครื่องกล ป.ก./ช.ก. (4)
9. นายช่างโยธา ป.ก./ช.ก. (1)
10. นักจัดการงานทั่วไป ป.ก./ช.ก. (1)
11. นักช่างและระบบสารสนเทศปฏิบัติการ (1)
12. ช่างเป็องถิ่นและระบบสารสนเทศ ป.ก./ช.ก. (1)
13. จงพ.ธุรการชำนาญการ (2)
14. จงพ.ธุรการปฏิบัติงาน (1)
15. จงพ.ธุรการ ป.ก./ช.ก. (2)
16. พนักงานขับรถยนต์ (1)
17. ผู้ช่วยนักวิชาการงานทั่วไป (1)
18. พนักงานขับรถยนต์ (1)
19. พนักงานขับรถยนต์ (1)
20. พนักงานขับรถยนต์ (1)
21. พนักงานขับรถยนต์ (1)
22. พนักงานขับรถยนต์ (1)
23. พนักงานขับรถยนต์ (1)
24. คนงาน (4)

กองการเจ้าหน้าที่
(นักบริหารงานทั่วไป
ระดับกลาง)
13 อัตรา

1. นักบริหารงานทั่วไป ระดับต้น (3)
2. นักทรัพยากรบุคคลชำนาญการ (1)
3. นักทรัพยากรบุคคลปฏิบัติการ (1)
4. นักจัดการงานทั่วไปชำนาญการ (1)
5. เจ้าพนักงานธุรการชำนาญการ (1)
6. นักวิชาการบุคคล ป.ก./ช.ก. (1)
7. นักจัดการงานทั่วไป ป.ก./ช.ก. (1)
8. นิติกร ป.ก./ช.ก. (1)
9. พนักงานขับรถยนต์ (1)
10. ผู้ช่วยนักวิชาการบุคคล (1)
11. ผู้ช่วยนักวิชาการคอมพิวเตอร์ (1)
12. พนักงานขับรถยนต์ (1)
13. คนงาน (27)
14. คนงาน (4)

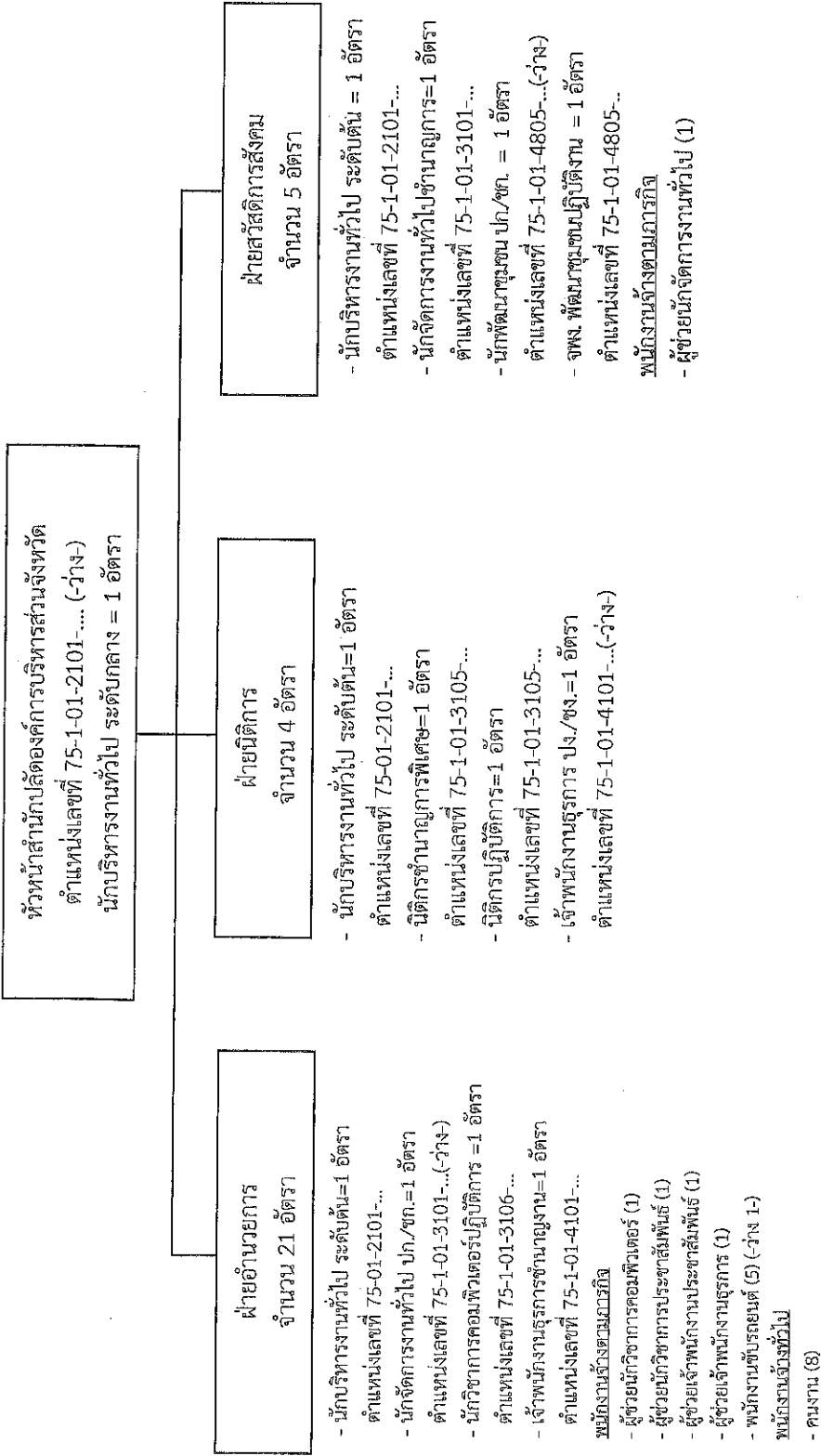
กองการศึกษา ศาสนา
และวัฒนธรรม
(นักบริหารงานการศึกษา ระดับกลาง)
25 อัตรา

1. นักบริหารงานการศึกษา ระดับต้น (3)
2. นายช่างเทคนิคชำนาญการ (2)
3. นายช่างเทคนิคปฏิบัติการ (1)
4. นายช่างเทคนิคปฏิบัติการ (1)
5. นักจัดการงานทั่วไปชำนาญการ (1)
6. นักจัดการงานทั่วไป ป.ก./ช.ก. (2)
7. นักศึกษานานาชาติ ป.ก./ช.ก. (1)
8. จงพ.ธุรการชำนาญการ (1)
9. จงพ.ธุรการ ป.ก./ช.ก. (1)
10. นักจัดการงานทั่วไป ป.ก./ช.ก. (1)
11. นักช่างและระบบสารสนเทศปฏิบัติการ (1)
12. ช่างเป็องถิ่นและระบบสารสนเทศ ป.ก./ช.ก. (1)
13. จงพ.ธุรการชำนาญการ (2)
14. จงพ.ธุรการปฏิบัติงาน (1)
15. จงพ.ธุรการ ป.ก./ช.ก. (2)
16. พนักงานขับรถยนต์ (1)
17. ผู้ช่วยนักวิชาการงานทั่วไป (1)
18. พนักงานขับรถยนต์ (1)
19. พนักงานขับรถยนต์ (1)
20. พนักงานขับรถยนต์ (1)
21. พนักงานขับรถยนต์ (1)
22. พนักงานขับรถยนต์ (1)
23. พนักงานขับรถยนต์ (1)
24. คนงาน (3)

กองพัสดุและทรัพย์สิน
(นักบริหารงานการคลัง ระดับกลาง)
14 อัตรา

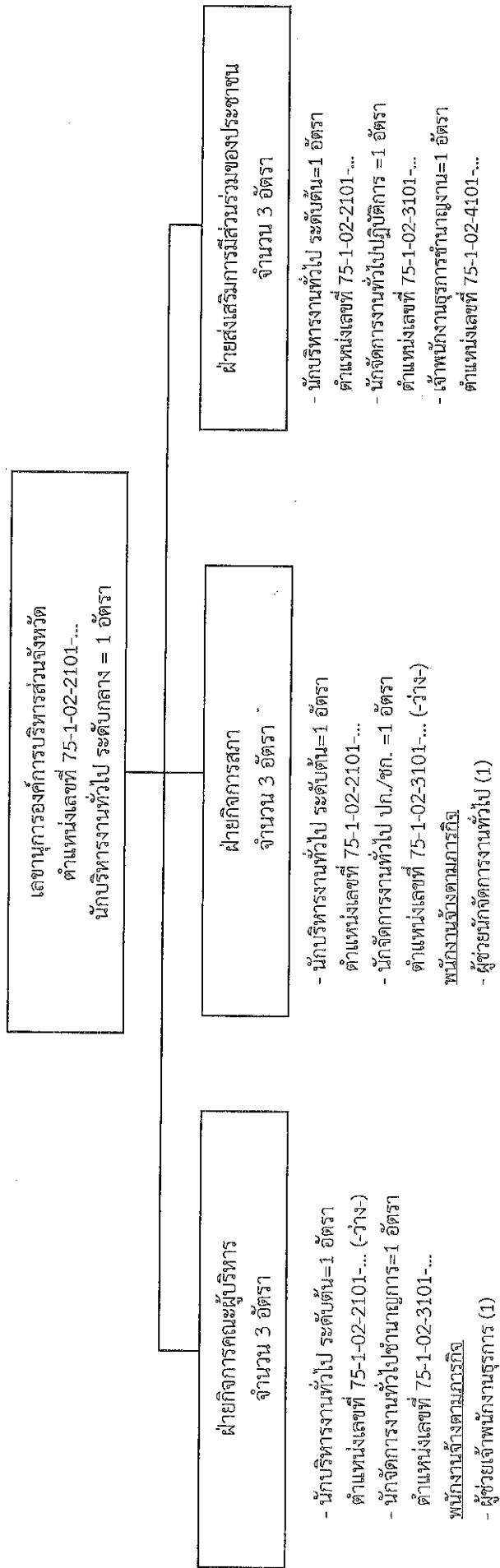
1. นักบริหารงานการคลัง ระดับต้น (2)
2. นายช่างเทคนิคชำนาญการ (1)
3. นายช่างเทคนิคปฏิบัติการ (1)
4. จงพ.ช่างเทคนิคปฏิบัติงาน (3)
5. จงพ.ช่างเทคนิค ปฏิบัติงาน (1)
6. จงพ.ช่างเทคนิค ป.ก./ช.ก. (2)
7. จงพ.ธุรการ ป.ก./ช.ก. (1)
8. พนักงานขับรถยนต์ (1)
9. พนักงานขับรถยนต์ (1)
10. ผู้ช่วยนักวิชาการงานทั่วไป (1)
11. พนักงานขับรถยนต์ (1)
12. พนักงานขับรถยนต์ (1)
13. คนงาน (3)

โครงสร้างองค์กรสำนักงานปลัดองค์การบริหารส่วนจังหวัด... นวน 31 อัตรา



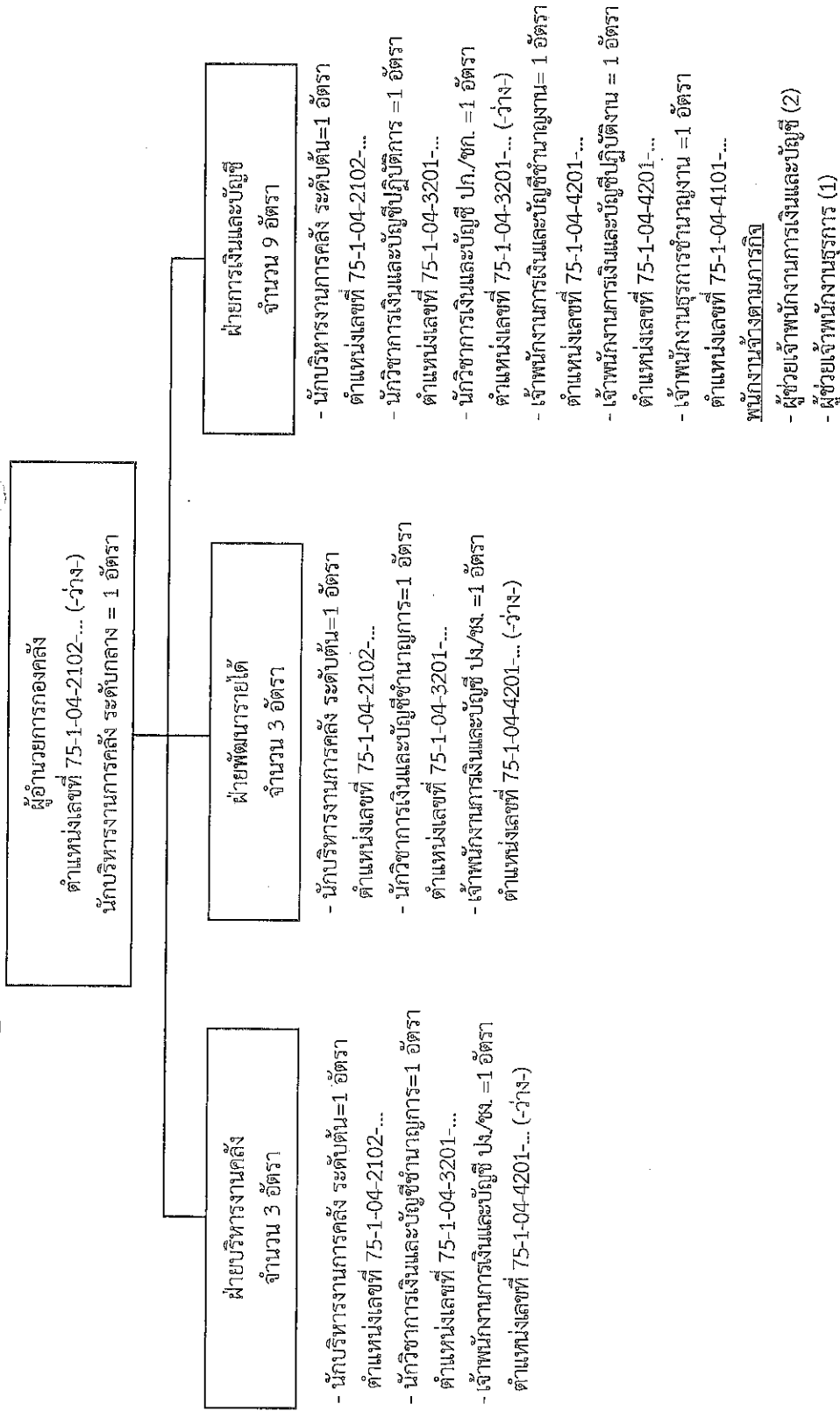
ระดับ	กลาง	ต้น	ชำนาญการ	ชำนาญการพิเศษ	ปฏิบัติการ	จำนวนงาน	ปฏิบัติงาน	ตำแหน่งว่าง		ถูกจ้างประจำ	พนักงานจ้างตามภารกิจ	พนักงานจ้างทั่วไป	รวม
								ชรก.	ลจ./พนง.				
จำนวน	-	3	1	1	2	1	1	4	-/1	-	9	8	31

โครงสร้างองค์กรกำลังสำนักงานเลขานุการองค์การบริหารส่วนจังหวัด จำนวน 10 อัตรา



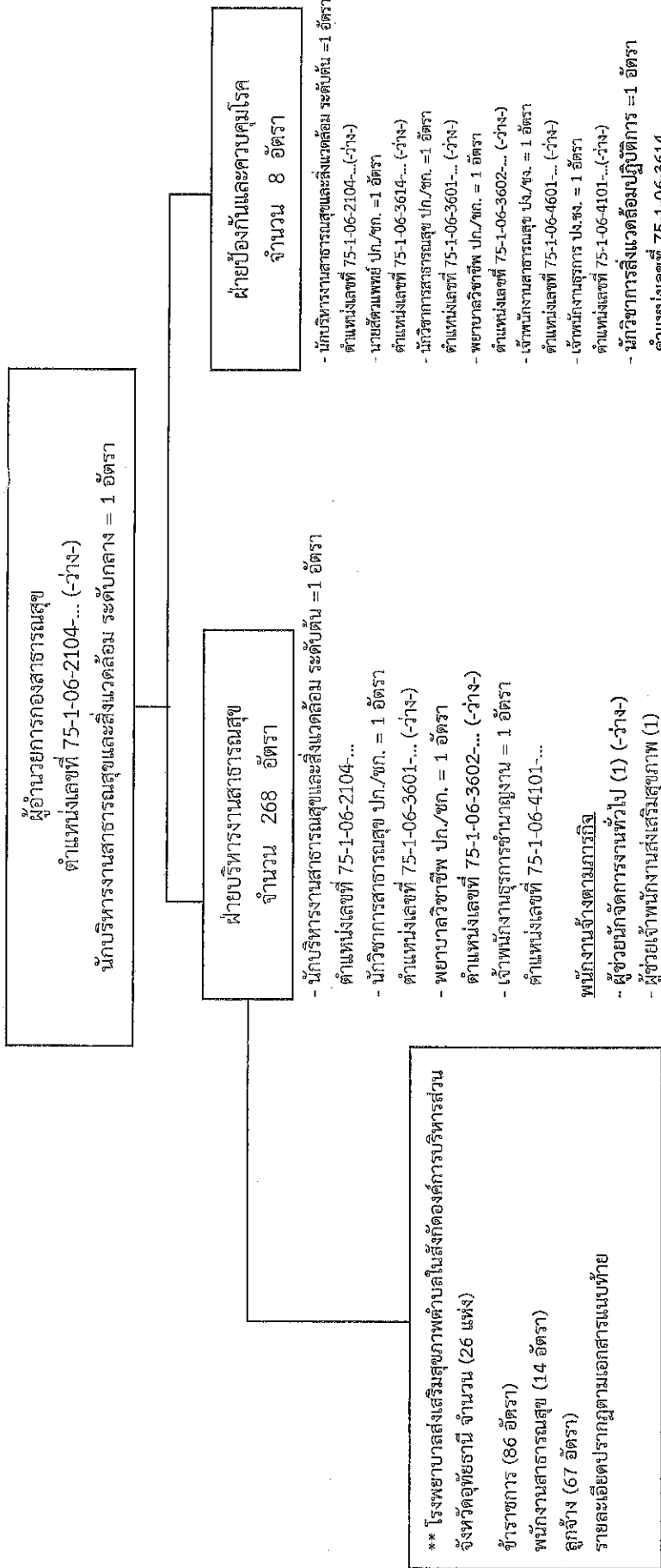
ระดับ	กลาง	ต้น	ชำนาญการ	ปฏิบัติการ	ชำนาญงาน	ปฏิบัติงาน	ตำแหน่งว่าง		ถูกจ้างประจำ	พนักงานจ้างตามภารกิจ	พนักงานจ้างทั่วไป	รวม
							ชรก.	ลจ./พนง.				
จำนวน	1	2	1	1	1	-	2	-/-	-	2	-	10

โครงสร้างอัตรากำลังกองคลัง จำนวน 16 อัตรา



ระดับ	กลาง	ต้น	ชำนาญการ	ปฏิบัติการ	ชำนาญงาน	ปฏิบัติงาน	ตำแหน่งว่าง		ลูกจ้างประจำ	พนักงานจ้างตามภารกิจ	พนักงานจ้างทั่วไป	รวม
							ช.ร.ก.	ล.จ./พ.น.ง.				
จำนวน	-	3	2	1	2	1	4	-/-	-	3	-	16

โครงสร้างอัตรากำลังกองสาธารณสุข จำนวน 277 อัตรา



ระดับ	กลาง	ต้น	ชำนาญการ	ชำนาญการ	ปฏิบัติกร	อาวุโส	ชำนาญงาน	ปฏิบัติงาน	ชำนาญงาน	ปฏิบัติงาน	ตำแหน่งว่าง		ถูกจ้างประจำ	พนักงานจ้างตามภารกิจ	พนักงานจ้างทั่วไป	รวม
											ชก.	ลจ./พจน.				
จำนวน	-	1	-	-	1	1	1	-	9	-/1	-	2	-	15		

ถ่ายโอน รพ.สต.

ระดับ	ชำนาญการพิเศษ	ชำนาญการ	ปฏิบัติการ	อาวุโส	ชำนาญงาน	ปฏิบัติงาน	ชำนาญงาน	รวม	พนักงานจ้างเหมาบริการ	พกส.	ลูกจ้าง (รายเดือน)	ลูกจ้าง (รายวัน)
จำนวน	1	57	10	1	11	6	176	262	58	14	8	1

** หมายเหตุ พนักงานจ้างเหมาบริการ , พกส. , ลูกจ้าง (รายเดือน) และลูกจ้าง (รายวัน) ไม่นำมานับจำนวนในโครงสร้างอัตรากำลังของกองสาธารณสุข

โครงสร้างและอัตรากำลังบุคลากรโรงพยาบาลส่งเสริมสุขภาพตำบลบ้านดอนขวาง จำนวน 12 อัตรา

ผู้อำนวยการโรงพยาบาลส่งเสริมสุขภาพตำบล 1 อัตรา

ตำแหน่งเลขที่.....
นักวิชาการสาธารณสุข/พยาบาลวิชาชีพ (ว่าง)

1.กลุ่มงานบริหารสาธารณสุข 3 อัตรา

- นวก.สาธารณสุข ปก./ชก. = 1 อัตรา (ว่าง)
ตำแหน่งเลขที่ 75-1-06-3601-.....
- จพง.การเงินและบัญชี ปง./ชง. = 1 อัตรา (ว่าง)
ตำแหน่งเลขที่ 75-1-06-4201-.....
- จพง.ธุรการ ปง./ชง. = 1 อัตรา (ว่าง)
ตำแหน่งเลขที่ 75-1-06-4101-.....

2. กลุ่มงานส่งเสริมป้องกันควบคุมโรค 3 อัตรา

- นางสังจา นิสัยคาน
- พยาบาลวิชาชีพชำนาญการ = 1 อัตรา
ตำแหน่งเลขที่ 75-1-06-3602-.....
 - นวก.สาธารณสุข ปก./ชก. = 1 อัตรา (ว่าง)
ตำแหน่งเลขที่ 75-1-06-3601-.....
 - นางสาวศุทธิณี บุญเพ็ชร
 - จพง.ทันตสาธารณสุขปฏิบัติงาน = 1 อัตรา
ตำแหน่งเลขที่ 75-1-06-4609-.....

3. กลุ่มงานเวชปฏิบัติครอบครัว 5 อัตรา

- นางศุมนนา กล้าทวี
- พยาบาลวิชาชีพชำนาญการ = 1 อัตรา
ตำแหน่งเลขที่ 75-1-06-3602-.....
 - พยาบาลวิชาชีพ ปก./ชก. = 1 อัตรา (ว่าง)
ตำแหน่งเลขที่ 75-1-06-3602-.....
 - นวก.สาธารณสุข ปก./ชก. = 1 อัตรา (ว่าง)
ตำแหน่งเลขที่ 75-1-06-3601-.....
 - แพทย์แผนไทย ปก./ชก. = 1 อัตรา (ว่าง)
ตำแหน่งเลขที่ 75-1-06-3605 -.....
 - นวก.สาธารณสุข (เภสัชกรรม) ปก./ชก. = 1 อัตรา (ว่าง)
ตำแหน่งเลขที่ 75-1-06-3601-.....

โครงสร้างและอัตรากำลังบุคลากรโรงพยาบาลส่งเสริมสุขภาพตำบลท่าซุง จำนวน 12 อัตรา

ผู้อำนวยการโรงพยาบาลส่งเสริมสุขภาพตำบล 1 อัตรา
นายคานิต หมั่นเสมอ นักวิชาการสาธารณสุขชำนาญการ
ตำแหน่งเลขที่ 75-1-06-3601-

1. กลุ่มงานบริหารสาธารณสุข 3 อัตรา
- นวก.สาธารณสุข ปก./ชก. = 1 อัตรา (ว่าง)
 - ตำแหน่งเลขที่ 75-1-06-3601-.....
 - จพง.การเงินและบัญชี ปง./ชง. = 1 อัตรา (ว่าง)
 - ตำแหน่งเลขที่ 75-1-06-4201-.....
 - จพง.ธุรการ ปง./ชง. = 1 อัตรา (ว่าง)
 - ตำแหน่งเลขที่ 75-1-06-4101-.....

2. กลุ่มงานส่งเสริมป้องกันควบคุมโรค 3 อัตรา
- นางสาววาสุณี เมฆฉาย
- พยาบาลวิชาชีพปฏิบัติการ = 1 อัตรา
 - ตำแหน่งเลขที่ 75-1-06-3602-.....
 - นวก.สาธารณสุข ปก./ชก. = 1 อัตรา(ว่าง)
 - ตำแหน่งเลขที่ 75-1-06-3601-.....
 - นางสาวธีรรัตน์ บัวเทศ
 - จพง.ทันตสาธารณสุขปฏิบัติงาน = 1 อัตรา
 - ตำแหน่งเลขที่ 75-1-06-4609-.....

3. กลุ่มงานเวชปฏิบัติครอบครัว 5 อัตรา
- นางปานทิพย์ พันธุ์เขียน
- พยาบาลวิชาชีพชำนาญการ = 1 อัตรา
 - ตำแหน่งเลขที่ 75-1-06-3602-.....
 - พยาบาลวิชาชีพ ปก./ชก. = 1 อัตรา (ว่าง)
 - ตำแหน่งเลขที่ 75-1-06-3602-.....
 - นวก.สาธารณสุข ปก./ชก. = 1 อัตรา (ว่าง)
 - ตำแหน่งเลขที่ 75-1-06-3601-.....
 - แพทย์แผนไทย ปก./ชก. = 1 อัตรา (ว่าง)
 - ตำแหน่งเลขที่ 75-1-06-3605-.....
 - นวก.สาธารณสุข (เภสัชกรรม) ปก./ชก. = 1 อัตรา (ว่าง)
 - ตำแหน่งเลขที่ 75-1-06-3601-.....

โครงสร้างและอัตรากำลังบุคลากรโรงพยาบาลส่งเสริมสุขภาพตำบลสะแกกรัง จำนวน 12 อัตรา

ผู้อำนวยการโรงพยาบาลส่งเสริมสุขภาพตำบล 1 อัตรา
นายวุฒิตะข ทิมเขียว เจ้าพนักงานสาธารณสุขชำนาญงาน
ตำแหน่งเลขที่ 75-1-06-4601-.....

1. กลุ่มงานบริหารสาธารณสุข 3 อัตรา

- นวก.สาธารณสุข ปก./ชก. = 1 อัตรา (ว่าง)
ตำแหน่งเลขที่ 75-1-06-3601-.....
- จพง.การเงินและบัญชี ปง./ชง. = 1 อัตรา (ว่าง)
ตำแหน่งเลขที่ 75-1-06-4201-.....
- จพง.ธุรการ ปง./ชง. = 1 อัตรา (ว่าง)
ตำแหน่งเลขที่ 75-1-06-4101-.....

2. กลุ่มงานส่งเสริมป้องกันควบคุมโรค 3 อัตรา

- นางสาวณัฐพร จันทร์โอ
- นักวิชาการสาธารณสุขชำนาญการ = 1 อัตรา
ตำแหน่งเลขที่ 75-1-06-3601-.....
 - นางสาวรัตติกาล ทองวัฒนา
 - พยาบาลวิชาชีพปฏิบัติการ = 1 อัตรา
ตำแหน่งเลขที่ 75-1-06-3602-.....
 - นางสาวธัญญาณี อินทร์อำนาจ
 - จพง.ทันตสาธารณสุขปฏิบัติงาน = 1 อัตรา
ตำแหน่งเลขที่ 75-1-06-4609-.....

3. กลุ่มงานเวชปฏิบัติครอบครัว 5 อัตรา

- นางกศศิริ รักถิการ
- พยาบาลวิชาชีพชำนาญการ = 1 อัตรา
ตำแหน่งเลขที่ 75-1-06-3602-.....
 - นางสาวสรินวรรณ ตันติวงศกุล
 - พยาบาลวิชาชีพชำนาญการ = 1 อัตรา
ตำแหน่งเลขที่ 75-1-06-3602-.....
 - นวก.สาธารณสุข ปก./ชก. = 1 อัตรา (ว่าง)
ตำแหน่งเลขที่ 75-1-06-3601-.....
 - แพทย์แผนไทย ปก./ชก. = 1 อัตรา (ว่าง)
ตำแหน่งเลขที่ 75-1-06-3605-.....
 - นวก.สาธารณสุข (เภสัชกรรม) ปก./ชก. = 1 อัตรา (ว่าง)
ตำแหน่งเลขที่ 75-1-06-3601-.....

โครงสร้างและอัตรากำลังบุคลากรโรงพยาบาลส่งเสริมสุขภาพตำบลเกาะเทพ จำนวน 7 อัตรา

ผู้อำนวยการโรงพยาบาลส่งเสริมสุขภาพตำบล 1 อัตรา
นางวรรณภา เนียมอ่ำ นักวิชาการสาธารณสุขชำนาญการ
ตำแหน่งเลขที่ 75-1-06-3601-.....

1. กลุ่มงานบริหารสาธารณสุข 2 อัตรา

- นวภ.สาธารณสุข ปก./ชก. = 1 อัตรา (ว่าง)
ตำแหน่งเลขที่ 75-1-06-3601-.....
- จพง.การเงินและบัญชี ปง./ชง. = 1 อัตรา (ว่าง)
ตำแหน่งเลขที่ 75-1-06-4201-.....

2. กลุ่มงานส่งเสริมป้องกันควบคุมโรค 2 อัตรา

- นวภ.สาธารณสุข / จพง.สาธารณสุข = 1 อัตรา (ว่าง)
ตำแหน่งเลขที่ 75-1-06-3601/4601-.....
- นางสาวสุมา ภูมัน
- พยาบาลวิชาชีพชำนาญการ = 1 อัตรา
ตำแหน่งเลขที่ 75-1-06-3602-.....

3. กลุ่มงานเวชปฏิบัติครอบครัว 2 อัตรา

- นางวรรณภา เอลยจิตต์กุล
- พยาบาลวิชาชีพชำนาญการ = 1 อัตรา
ตำแหน่งเลขที่ 75-1-06-3602-.....
- นวภ.สาธารณสุขปก./ชก. = 1 อัตรา (ว่าง)
ตำแหน่งเลขที่ 75-1-06-3601-.....

โครงสร้างและอัตรากำลังบุคลากรโรงพยาบาลส่งเสริมสุขภาพตำบลโนนเหล็ก จำนวน 7 อัตรา

ผู้อำนวยการโรงพยาบาลส่งเสริมสุขภาพตำบล 1 อัตรา
นางอนุสร่า พิมพ์ตา นักวิชาการสาธารณสุขชำนาญการ
ตำแหน่งเลขที่ 75-1-06-3601-.....

1.กลุ่มงานบริหารสาธารณสุข 2 อัตรา

- นวภ.สาธารณสุข ปก./ชก. = 1 อัตรา (ว่าง)
ตำแหน่งเลขที่ 75-1-06-3601-.....
- จพง.การเงินและบัญชี ปง./ชง. = 1 อัตรา (ว่าง)
ตำแหน่งเลขที่ 75-1-06-4201-.....

2. กลุ่มงานส่งเสริมป้องกันควบคุมโรค 2 อัตรา

- นางจิตรา ปันติระงษ์
- พยาบาลวิชาชีพชำนาญการ = 1 อัตรา
ตำแหน่งเลขที่ 75-1-06-3602-.....
 - นางสาวจินตนิภา ศรีปัญญา
- เจ้าพนักงานทันตสาธารณสุขปฏิบัติงาน = 1 อัตรา
ตำแหน่งเลขที่ 75-1-06-4609-.....

3. กลุ่มงานเวชปฏิบัติครอบครัว 2 อัตรา

- นางสาวอำพร วาสี
- พยาบาลวิชาชีพชำนาญการ = 1 อัตรา
ตำแหน่งเลขที่ 75-1-06-3602-.....
 - นวภ.สาธารณสุข ปก./ชก. = 1 อัตรา (ว่าง)
ตำแหน่งเลขที่ 75-1-06-3601-.....

โครงสร้างและอัตรากำลังบุคลากรโรงพยาบาลส่งเสริมสุขภาพตำบลบ้านโพธิ์ส้ม จำนวน 7 อัตรา

ผู้อำนวยการโรงพยาบาลส่งเสริมสุขภาพตำบล 1 อัตรา
นางสาวศุภาพรณ ปานอ่วม เจ้าพนักงานสาธารณสุขชำนาญงาน
ตำแหน่งเลขที่ 75-1-06-4601-.....

1.กลุ่มงานบริหารสาธารณสุข 2 อัตรา
- นวก.สาธารณสุข ปก./ชก. = 1 อัตรา (ว่าง)
ตำแหน่งเลขที่ 75-1-06-3601-.....
- จพง.การเงินและบัญชี ปง./ชง. = 1 อัตรา (ว่าง)
ตำแหน่งเลขที่ 75-1-06-4201-.....

2. กลุ่มงานส่งเสริมป้องกันควบคุมโรค 2 อัตรา
นางเจี๊ยงพร คล้ายชวานา
- จพง.สาธารณสุขปฏิบัติงาน= 1 อัตรา
ตำแหน่งเลขที่ 75-1-06-4601-.....
- พยาบาลวิชาชีพ ปก./ชก. = 1 อัตรา (ว่าง)
ตำแหน่งเลขที่ 75-1-06-3602-.....

3. กลุ่มงานเวชปฏิบัติครอบครัว 2 อัตรา
- พยาบาลวิชาชีพ ปก./ชก. = 1 อัตรา (ว่าง)
ตำแหน่งเลขที่ 75-1-06-36002-.....
- นวก.สาธารณสุข ปก./ชก. = 1 อัตรา (ว่าง)
ตำแหน่งเลขที่ 75-1-06-3601-.....

โครงสร้างและอัตรากำลังบุคลากรโรงพยาบาลส่งเสริมสุขภาพตำบลหนองเต่า จำนวน 7 อัตรา

ผู้อำนวยการโรงพยาบาลส่งเสริมสุขภาพตำบล 1 อัตรา
นางสาวณัฐมน ชูศักดิ์ นักวิชาการสาธารณสุขชำนาญการ
ตำแหน่งเลขที่ 75-1-06-3601-.....

1.กลุ่มงานบริหารสาธารณสุข 2 อัตรา
- นวภ.สาธารณสุข ปก./ชก. = 1 อัตรา (ว่าง)
ตำแหน่งเลขที่ 75-1-06-3601-.....
- จพง.การเงินและบัญชี ปง./ชง. = 1 อัตรา (ว่าง)
ตำแหน่งเลขที่ 75-1-06-4201-.....

2. กลุ่มงานส่งเสริมป้องกันควบคุมโรค 2 อัตรา
- นวภ.สาธารณสุข ปก./ชก. = 1 อัตรา (ว่าง)
ตำแหน่งเลขที่ 75-1-06-3601-.....
- พยาบาลวิชาชีพ ปก./ชก. = 1 อัตรา (ว่าง)
ตำแหน่งเลขที่ 75-1-06-3602-.....

3. กลุ่มงานเวชปฏิบัติครอบครัว 2 อัตรา
นางสาวกรรณพ นุ่นงาม
- พยาบาลวิชาชีพชำนาญการ = 1 อัตรา
ตำแหน่งเลขที่ 75-1-06-3602-.....
- นวภ.สาธารณสุข ปก./ชก. = 1 อัตรา (ว่าง)
ตำแหน่งเลขที่ 75-1-06-3601-.....

โครงสร้างและอัตราค่าตั้งบุคลากรโรงพยาบาลส่งเสริมสุขภาพตำบลหนองไผ่แบน จำนวน 7 อัตรา

ผู้อำนวยการโรงพยาบาลส่งเสริมสุขภาพตำบล 1 อัตรา
นางญาพนิดา เข้มวัตร นักวิชาการสาธารณสุขชำนาญการ
ตำแหน่งเลขที่ 75-1-06-3601-.....

1.กลุ่มงานบริหารสาธารณสุข 2 อัตรา
- นวก.สาธารณสุข ปก./ชก. = 1 อัตรา (ว่าง)
ตำแหน่งเลขที่ 75-1-06-3601-.....
- จพง.การเงินและบัญชี ปง./ชง. = 1 อัตรา (ว่าง)
ตำแหน่งเลขที่ 75-1-06-4201-.....

2. กลุ่มงานส่งเสริมป้องกันควบคุมโรค 2 อัตรา
- นวก.สาธารณสุข / จพง.สาธารณสุข= 1 อัตรา (ว่าง)
ตำแหน่งเลขที่ 75-1-06-3601/4601-.....
- พยาบาลวิชาชีพ ปก./ชก. = 1 อัตรา (ว่าง)
ตำแหน่งเลขที่ 75-1-06-3602-.....

3. กลุ่มงานเวชปฏิบัติครอบครัว 2 อัตรา
นางอรทัย ตระกูลอินทร์
- พยาบาลวิชาชีพชำนาญการ = 1 อัตรา
ตำแหน่งเลขที่ 75-1-06-3602-.....
- นวก.สาธารณสุข ปก./ชก. = 1 อัตรา (ว่าง)
ตำแหน่งเลขที่ 75-1-06-3601-.....

โครงสร้างและอัตรากำลังบุคลากรโรงพยาบาลส่งเสริมสุขภาพตำบลตำบลป่าพูล จำนวน 12 อัตรา

ผู้อำนวยการโรงพยาบาลส่งเสริมสุขภาพตำบล 1 อัตรา
ตำแหน่งเลขที่ 75-1-06-3601-.....
นักวิชาการสาธารณสุข/พยาบาลวิชาชีพ (ว่าง)

1. กลุ่มงานบริหารสาธารณสุข 3 อัตรา
นางสาววันทนา ขยันการนวิ
- นักวิชาการสาธารณสุขชำนาญการ= 1 อัตรา
ตำแหน่งเลขที่ 75-1-06-3601-.....
- จพง.การเงินและบัญชี ปง./ชง. = 1 อัตรา (ว่าง)
ตำแหน่งเลขที่ 75-1-06-4201-.....
- จพง.ธุรการ ปง./ชง. = 1 อัตรา (ว่าง)
ตำแหน่งเลขที่ 75-1-06-4101-.....

2. กลุ่มงานส่งเสริมป้องกันควบคุมโรค 3 อัตรา
นางสาวพวงผกา สุภาทิตย์
- นักวิชาการสาธารณสุขปฏิบัติการ= 1 อัตรา
ตำแหน่งเลขที่ 75-1-06-3601-.....
- พยาบาลวิชาชีพ ปก./ชก. = 1 อัตรา (ว่าง)
ตำแหน่งเลขที่ 75-1-06-3602-.....
- นวก.สาธารณสุข (ทันตสาธารณสุข) ปก./ชก. = 1 อัตรา (ว่าง)
ตำแหน่งเลขที่ 75-1-06-3601-.....

3. กลุ่มงานเวชปฏิบัติครอบครัว 5 อัตรา
นางสาววาริภา วิมดี
- นักวิชาการสาธารณสุขปฏิบัติการ= 1 อัตรา
ตำแหน่งเลขที่ 75-1-06-3601-.....
นางสาววรรณกร พันพงษ์พัฒน์
- พยาบาลวิชาชีพปฏิบัติการ = 1 อัตรา
ตำแหน่งเลขที่ 75-1-06-3602
- พยาบาลวิชาชีพ ปก./ชก. = 1 อัตรา (ว่าง)
ตำแหน่งเลขที่ 75-1-06-3602-.....
- แพทย์แผนไทย ปก./ชก. = 1 อัตรา (ว่าง)
ตำแหน่งเลขที่ 75-1-06-3605-.....
- นวก.สาธารณสุข (เภสัชกรรม) ปก./ชก. = 1 อัตรา (ว่าง)
ตำแหน่งเลขที่ 75-1-06-3601-.....

โครงสร้างและอัตรากำลังบุคลากรโรงพยาบาลส่งเสริมสุขภาพตำบลบ้านท่ามะนาว จำนวน 12 อัตรา

ผู้อำนวยการโรงพยาบาลส่งเสริมสุขภาพตำบล 1 อัตรา
นางสุนารินทร์ ประภัสสร เจ้าหน้าที่งานสาธารณสุขชำนาญงาน
ตำแหน่งเลขที่ 75-1-06-4601-.....

- 1.กลุ่มงานบริหารสาธารณสุข 3 อัตรา
- นักวิชาการสาธารณสุข ปก./ชก. = 1 อัตรา (ว่าง)
ตำแหน่งเลขที่ 75-1-06-3601-.....
 - จพง.การเงินและบัญชี ปง./ชง. = 1 อัตรา (ว่าง)
ตำแหน่งเลขที่ 75-1-06-4201-.....
 - จพง.ธุรการ ปง./ชง. = 1 อัตรา (ว่าง)
ตำแหน่งเลขที่ 75-1-06-4101-.....

2. กลุ่มงานส่งเสริมป้องกันควบคุมโรค 3 อัตรา
นางสาวชนกสุดา เชื้อชวต
- จพง.สาธารณสุขชำนาญงาน = 1 อัตรา
ตำแหน่งเลขที่ 75-1-06-4601-.....
 - พยาบาลวิชาชีพ ปก./ชก. = 1 อัตรา (ว่าง)
ตำแหน่งเลขที่ 75-1-06-3602-.....
 - นวค.สาธารณสุข (ทันตสาธารณสุข) ปก.ชก.= 1 อัตรา (ว่าง)
ตำแหน่งเลขที่ 75-1-06-3601-.....

3. กลุ่มงานเวชปฏิบัติครอบครัว 5 อัตรา
นางสาวกฤษณา กลิ่นกลบ
- พยาบาลวิชาชีพชำนาญการ = 1 อัตรา
ตำแหน่งเลขที่ 75-1-06-3602-.....
 - พยาบาลวิชาชีพ ปก./ชก. = 1 อัตรา (ว่าง)
ตำแหน่งเลขที่ 75-1-06-3602-.....
 - นักวิชาการสาธารณสุข/จพง.สาธารณสุข = 1 อัตรา (ว่าง)
ตำแหน่งเลขที่ 75-1-06-3601/4601-.....
 - แพทย์แผนไทย ปก./ชก. = 1 อัตรา (ว่าง)
ตำแหน่งเลขที่ 75-1-06-3605-.....
 - นวค.สาธารณสุข (เภสัชกรรม) ปก./ชก. = 1 อัตรา (ว่าง)
ตำแหน่งเลขที่ 75-1-06-3601-.....

โครงสร้างและอัตรากำลังบุคลากรโรงพยาบาลส่งเสริมสุขภาพตำบลบ้านรอบ จำนวน 12 อัตรา

ผู้อำนวยการโรงพยาบาลส่งเสริมสุขภาพตำบล 1 อัตรา
นางสาวศรัญ ประสิทธิ์ นักวิชาการสาธารณสุขชำนาญการ
ตำแหน่งเลขที่ 75-1-06-3601-.....

1. กลุ่มงานบริหารสาธารณสุข 3 อัตรา

- นวก.สาธารณสุข ปก./ชก. = 1 อัตรา (ว่าง)
ตำแหน่งเลขที่ 75-1-06-3601-.....
- จพง.การเงินและบัญชี ปง./ชง. = 1 อัตรา (ว่าง)
ตำแหน่งเลขที่ 75-1-06-4201-.....
- จพง.ธุรการ ปง./ชง. = 1 อัตรา (ว่าง)
ตำแหน่งเลขที่ 75-1-06-4101-.....

2. กลุ่มงานส่งเสริมป้องกันควบคุมโรค 3 อัตรา

- นวก.สาธารณสุข ปก./ชก. = 1 อัตรา (ว่าง)
ตำแหน่งเลขที่ 75-1-06-3601-.....
- พยาบาลวิชาชีพ ปก./ชก. = 1 อัตรา (ว่าง)
ตำแหน่งเลขที่ 75-1-06-3602-.....
- นวก.สาธารณสุข (ทันตสาธารณสุข) ปก./ชก.
= 1 อัตรา (ว่าง)
ตำแหน่งเลขที่ 75-1-06-3601-.....

3. กลุ่มงานเวชปฏิบัติครอบครัว 5 อัตรา

- นายฉัตรพร พล คงหัวรอบ
- พยาบาลวิชาชีพชำนาญการ = 1 อัตรา
ตำแหน่งเลขที่ 75-1-06-3602-.....
 - พยาบาลวิชาชีพ ปก./ชก. = 1 อัตรา (ว่าง)
ตำแหน่งเลขที่ 75-1-06-3602-.....
 - นวก.สาธารณสุข ปก./ชก. = 1 อัตรา (ว่าง)
ตำแหน่งเลขที่ 75-1-06-3601-.....
 - แพทย์แผนไทย ปก./ชก. = 1 อัตรา (ว่าง)
ตำแหน่งเลขที่ 75-1-06-3605-.....
 - นวก.สาธารณสุข (เภสัชกรรม) ปก./ชก. = 1 อัตรา (ว่าง)
ตำแหน่งเลขที่ 75-1-06-3601-.....

โครงสร้างและอัตรากำลังบุคลากรโรงพยาบาลส่งเสริมสุขภาพตำบลบ้านปึงแห้ง จำนวน 12 อัตรา

ผู้อำนวยการโรงพยาบาลส่งเสริมสุขภาพตำบล 1 อัตรา
นางชัยยุทธ บัญช่วย เจ้าหน้าที่งานสาธารณสุขชำนาญงาน
ตำแหน่งเลขที่ 75-1-06-4601-.....

1. กลุ่มงานบริหารสาธารณสุข 3 อัตรา

- นายบงกช พัฒนา
- นักวิชาการสาธารณสุขชำนาญการ = 1 อัตรา
ตำแหน่งเลขที่ 75-1-06-3601-.....
 - จพง.การเงินและบัญชี ปง./ชง. = 1 อัตรา (ว่าง)
ตำแหน่งเลขที่ 75-1-06-4201-.....
 - จพง.ธุรการ ปง./ชง. = 1 อัตรา (ว่าง)
ตำแหน่งเลขที่ 75-1-06-4101-.....

2. กลุ่มงานส่งเสริมป้องกันควบคุมโรค 3 อัตรา

- นายนิธิทธิ์ พยัคโค
- นักวิชาการสาธารณสุขชำนาญการ = 1 อัตรา
ตำแหน่งเลขที่ 75-1-06-3601-.....
 - พยาบาลวิชาชีพ ปก./ชก. = 1 อัตรา (ว่าง)
ตำแหน่งเลขที่ 75-1-06-3602-.....
 - นางสาวสมหมาย อริยะดิบ
- จพง.ทันตสาธารณสุขชำนาญงาน = 1 อัตรา
ตำแหน่งเลขที่ 75-1-06-4609

3. กลุ่มงานเวชปฏิบัติครอบครัว 5 อัตรา

- นางสาวมธุรส กางกร
- พยาบาลวิชาชีพชำนาญการ = 1 อัตรา
ตำแหน่งเลขที่ 75-1-06-3602-.....
 - นางสาวจตุพร โสจันทร์
- พยาบาลวิชาชีพชำนาญการ = 1 อัตรา
ตำแหน่งเลขที่ 75-1-06-3602-.....
 - นักวิชาการสาธารณสุข ปก./ชก. = 1 อัตรา (ว่าง)
ตำแหน่งเลขที่ 75-1-06-3601-.....
 - แพทย์แผนไทย ปก./ชก.
(วุฒิ ป.การแพทย์แผนไทย (อายุรเวท) = 1 อัตรา (ว่าง)
ตำแหน่งเลขที่ 75-1-06-3605-.....
 - นวก.สาธารณสุข (เภสัชกรรม) ปก./ชก.= 1 อัตรา (ว่าง)
ตำแหน่งเลขที่ 75-1-06-3601-.....

โครงสร้างและอัตรากำลังบุคลากรโรงพยาบาลส่งเสริมสุขภาพตำบลบ่า จำนวน 12 อัตรา

ผู้อำนวยการโรงพยาบาลส่งเสริมสุขภาพตำบล 1 อัตรา
นายศรวัญ เกษศิษฐ์ นักวิชาการสาธารณสุขชำนาญการพิเศษ
ตำแหน่งเลขที่ 75-1-06-3601-.....

1. กลุ่มงานบริหารสาธารณสุข 3 อัตรา

- นายกิตติ พันธุ์พุดกษา
- นักวิชาการสาธารณสุขชำนาญการ = 1 อัตรา
ตำแหน่งเลขที่ 75-1-06-3601-.....
 - จพง.การเงินและบัญชี ปง./ชง. = 1 อัตรา (ว่าง)
ตำแหน่งเลขที่ 75-1-06-4201-.....
 - จพง.ธุรการ ปง./ชง. = 1 อัตรา (ว่าง)
ตำแหน่งเลขที่ 75-1-06-4101-.....

2. กลุ่มงานส่งเสริมป้องกันควบคุมโรค 3 อัตรา

- นวภ.สาธารณสุข ปก./ชก. = 1 อัตรา (ว่าง)
ตำแหน่งเลขที่ 75-1-06-3601-.....
- นางสาวอัญชลี หงส์สุริยา
- พยาบาลวิชาชีพชำนาญการ = 1 อัตรา
ตำแหน่งเลขที่ 75-1-06-3602-.....
- นวภ.สาธารณสุข (ทันตสาธารณสุข) ปก./ชก.
= 1 อัตรา (ว่าง)
ตำแหน่งเลขที่ 75-1-06-3601-.....

3. กลุ่มงานเวชปฏิบัติครอบครัว 5 อัตรา

- นางพรสิริ พะลัง
- พยาบาลวิชาชีพชำนาญการ = 1 อัตรา
ตำแหน่งเลขที่ 75-1-06-3602-.....
 - พยาบาลวิชาชีพ ปก./ชก. = 1 อัตรา (ว่าง)
ตำแหน่งเลขที่ 75-1-06-3602-.....
 - นางสาวไสรยา จรบรรทัดย์
 - จพง.สาธารณสุขชำนาญการ = 1 อัตรา
ตำแหน่งเลขที่ 75-1-06-4601-.....
 - แพทย์แผนไทย ปก./ชก.
(วุฒิ ปก.การแพทย์แผนไทย (อายุรเวท) = 1 อัตรา (ว่าง)
ตำแหน่งเลขที่ 75-1-06-3605-.....
 - นวภ.สาธารณสุข (เภสัชกรรม) ปก./ชก. = 1 อัตรา (ว่าง)
ตำแหน่งเลขที่ 75-1-06-3601-.....

โครงสร้างและอัตรากำลังบุคลากรโรงพยาบาลส่งเสริมสุขภาพตำบลรองต่าที่ จำนวน 12 อัตรา

ผู้อำนวยการโรงพยาบาลส่งเสริมสุขภาพตำบล 1 อัตรา
นายพิทยา ขามลา นักวิชาการสาธารณสุขชำนาญการ
ตำแหน่งเลขที่ 75-1-06-3601-.....

1. กลุ่มงานบริหารสาธารณสุข 3 อัตรา
นางสาวภาวินี เสรีรัฐ

- นักวิชาการสาธารณสุขชำนาญการ = 1 อัตรา
ตำแหน่งเลขที่ 75-1-06-3601-.....
- จพง.การเงินและบัญชี ปง./ชง. = 1 อัตรา (ว่าง)
ตำแหน่งเลขที่ 75-1-06-4201-.....
- จพง.ธุรการ ปง./ชง. = 1 อัตรา (ว่าง)
ตำแหน่งเลขที่ 75-1-06-4101-.....

2. กลุ่มงานส่งเสริมป้องกันควบคุมโรค 3 อัตรา
นางสาวศิริพร สีแก้ว

- นักวิชาการสาธารณสุขปฏิบัติการ = 1 อัตรา
ตำแหน่งเลขที่ 75-1-06-3601-.....
- พยาบาลวิชาชีพ ปก./ชก. = 1 อัตรา (ว่าง)
ตำแหน่งเลขที่ 75-1-06-3602-.....
- นวก.สาธารณสุข (ทันตสาธารณสุข) ปก./ชก.
= 1 อัตรา (ว่าง)
ตำแหน่งเลขที่ 75-1-06-3601-.....

3. กลุ่มงานเวชปฏิบัติครอบครัว 5 อัตรา
นางสาวจิรวดี เสียมพุด

- พยาบาลวิชาชีพชำนาญการ = 1 อัตรา
ตำแหน่งเลขที่ 75-1-06-3602-.....
- พยาบาลวิชาชีพ ปก./ชก. = 1 อัตรา (ว่าง)
ตำแหน่งเลขที่ 75-1-06-3602-.....
- นักวิชาการสาธารณสุข/จพง.สาธารณสุข = 1 อัตรา (ว่าง)
ตำแหน่งเลขที่ 75-1-06-3601/4601-.....
- แพทย์แผนไทย / จพง.สาธารณสุข
(วุฒิ ป.การแพทย์แผนไทย (อายุรเวช) = 1 อัตรา (ว่าง)
ตำแหน่งเลขที่ 75-1-06-3605/4601-.....
- นวก.สาธารณสุข (เภสัชกรรม) ปก./ชก. = 1 อัตรา (ว่าง)
ตำแหน่งเลขที่ 75-1-06-3601-.....

โครงสร้างและอัตรากำลังบุคลากรโรงพยาบาลส่งเสริมสุขภาพตำบลบ้านเขาผลาด จำนวน 12 อัตรา

ผู้อำนวยการโรงพยาบาลส่งเสริมสุขภาพตำบล 1 อัตรา
นางสาวณภัทร เตยหอม นักวิชาการสาธารณสุขชำนาญการ
ตำแหน่งเลขที่ 75-1-06-3601-.....

1.กลุ่มงานบริหารสาธารณสุข 3 อัตรา

- นวก.สาธารณสุข ปก./ชก. = 1 อัตรา (ว่าง)
ตำแหน่งเลขที่ 75-1-3601-.....
- จพง.การเงินและบัญชี ปง./ชง. = 1 อัตรา (ว่าง)
ตำแหน่งเลขที่ 75-1-06-4201-.....
- จพง.ธุรการ ปง./ชง. = 1 อัตรา (ว่าง)
ตำแหน่งเลขที่ 75-1-06-4101-.....

2. กลุ่มงานส่งเสริมป้องกันควบคุมโรค 3 อัตรา

- นางสาวปริยาช สุขกรม
- จพง.สาธารณสุขชำนาญงาน = 1 อัตรา
ตำแหน่งเลขที่ 75-1-06-3601-.....
 - พยาบาลวิชาชีพ ปก./ชก. = 1 อัตรา (ว่าง)
ตำแหน่งเลขที่ 75-1-06-3602-.....
 - นวก.สาธารณสุข (ทันตสาธารณสุข) ปก./ชก.
= 1 อัตรา (ว่าง)
ตำแหน่งเลขที่ 75-1-06-3601-.....

3. กลุ่มงานเวชปฏิบัติครอบครัว 5 อัตรา

- นางสาวณัฐกานต์ หมั่นเขดกิจ
- พยาบาลวิชาชีพชำนาญการ = 1 อัตรา
ตำแหน่งเลขที่ 75-1-06-3602-.....
 - พยาบาลวิชาชีพ ปก./ชก. = 1 อัตรา (ว่าง)
ตำแหน่งเลขที่ 75-1-06-3602-.....
 - นวก.สาธารณสุข ปก./ชก. = 1 อัตรา (ว่าง)
ตำแหน่งเลขที่ 75-1-06-3601-.....
 - แพทย์แผนไทย ปก./ชก.
(วุฒิ) แพทย์แผนไทย (อายุรเวท) = 1 อัตรา (ว่าง)
ตำแหน่งเลขที่ 75-1-06-3605-.....
 - นวก.สาธารณสุข (เภสัชกรรม) ปก./ชก.= 1 อัตรา (ว่าง)
ตำแหน่งเลขที่ 75-1-06-3601-.....

โครงสร้างและอัตราค่าสิ่งบุคลากรโรงพยาบาลส่งเสริมสุขภาพตำบลบ้านคลองข่อย จำนวน 12 อัตรา

ผู้อำนวยการโรงพยาบาลส่งเสริมสุขภาพตำบล 1 อัตรา
นายวีระ เช้าโต นักวิชาการสาธารณสุขชำนาญการ
ตำแหน่งเลขที่ 75-1-06-3601-.....

1.กลุ่มงานบริหารสาธารณสุข 3 อัตรา
- นวก.สาธารณสุข ปก./ชก. = 1 อัตรา (ว่าง)
ตำแหน่งเลขที่ 75-1-06-3601-.....
- จพง.การเงินและบัญชี ปง./ชง. = 1 อัตรา (ว่าง)
ตำแหน่งเลขที่ 75-1-06-4201-.....
- จพง.ธุรการ ปง./ชง. = 1 อัตรา (ว่าง)
ตำแหน่งเลขที่ 75-1-06-4101-.....

2. กลุ่มงานส่งเสริมป้องกันควบคุมโรค 3 อัตรา
นางสาวศรัญญาภรณ์ บัวส่อง
- นักวิชาการสาธารณสุขชำนาญการ = 1 อัตรา
ตำแหน่งเลขที่ 75-1-06-3601-.....
- พยาบาลวิชาชีพ ปก./ชก. = 1 อัตรา (ว่าง)
ตำแหน่งเลขที่ 75-1-06-3602-.....
นางสาวขวัญณา โพธิะราช
- จพง.ทันตสาธารณสุขปฏิบัติงาน = 1 อัตรา
ตำแหน่งเลขที่ 75-1-06-460-.....

3. กลุ่มงานเวชปฏิบัติครอบครัว 5 อัตรา
- พยาบาลวิชาชีพชำนาญการ = 1 อัตรา (ว่าง)
ตำแหน่งเลขที่ 75-1-06-3602-.....
- พยาบาลวิชาชีพ ปก./ชก. = 1 อัตรา (ว่าง)
ตำแหน่งเลขที่ 75-1-06-3602-.....
- นวก.สาธารณสุข ปก./ชก. = 1 อัตรา (ว่าง)
ตำแหน่งเลขที่ 75-1-06-3601-.....
- แพทย์แผนไทย ปก./ชก.
(วุฒิ. แพทย์แผนไทย (อายุรเวท) = 1 อัตรา (ว่าง)
ตำแหน่งเลขที่ 75-1-06-3605-.....
- นวก.สาธารณสุข (เภสัชกรรม) ปก./ชก. = 1 อัตรา (ว่าง)
ตำแหน่งเลขที่ 75-1-06-3601-.....

โครงสร้างและอัตรากำลังบุคลากรโรงพยาบาลส่งเสริมสุขภาพตำบลบ้านทุ่งมน จำนวน 12 อัตรา

ผู้อำนวยการโรงพยาบาลส่งเสริมสุขภาพตำบล 1 อัตรา
นายพิเชษฐ์ สิทธิธีรสกุล นักวิชาการสาธารณสุขชำนาญการ
ตำแหน่งเลขที่ 75-1-06-3601-.....

1.กลุ่มงานบริหารสาธารณสุข 3 อัตรา

- นักวิชาการสาธารณสุข ปก./ชก. = 1 อัตรา (ว่าง)
ตำแหน่งเลขที่ 75-1-06-3601-.....
- จพง.การเงินและบัญชี ปง./ชง. = 1 อัตรา (ว่าง)
ตำแหน่งเลขที่ 75-1-06-4201-.....
- จพง.ธุรการ ปง./ชง. = 1 อัตรา (ว่าง)
ตำแหน่งเลขที่ 75-1-06-4101-.....

2. กลุ่มงานส่งเสริมป้องกันควบคุมโรค 3 อัตรา

- นายภมณดนัย เขียวทอง
นักวิชาการสาธารณสุขชำนาญการ = 1 อัตรา
ตำแหน่งเลขที่ 75-1-06-3601-.....
- พยาบาลวิชาชีพ ปก./ชก. = 1 อัตรา (ว่าง)
ตำแหน่งเลขที่ 75-1-06-3602-.....
- นวก.สาธารณสุข (ทันตสาธารณสุข) ปก./ชก.
= 1 อัตรา (ว่าง)
ตำแหน่งเลขที่ 75-1-06-3601-.....

3. กลุ่มงานเวชปฏิบัติครอบครัว 5 อัตรา

- นางวรรณดี ชาญัญญกรรม
นักวิชาการสาธารณสุขชำนาญการ = 1 อัตรา
ตำแหน่งเลขที่ 75-1-06-3601-.....
- พยาบาลวิชาชีพชำนาญการ = 1 อัตรา (ว่าง)
ตำแหน่งเลขที่ 75-1-06-3602-.....
- พยาบาลวิชาชีพ ปก./ชก. = 1 อัตรา (ว่าง)
ตำแหน่งเลขที่ 75-1-06-3602-.....
- แพทย์แผนไทย ปก./ชก.
(วุฒิ ป.การแพทย์แผนไทย (อายุรเวช) = 1 อัตรา (ว่าง)
ตำแหน่งเลขที่ 75-1-06-3605-.....
- นวก.สาธารณสุข (เภสัชกรรม) ปก./ชก.= 1 อัตรา (ว่าง)
ตำแหน่งเลขที่ 75-1-06-3601-.....

โครงสร้างและอัตราค่าจ้างบุคลากรโรงพยาบาลส่งเสริมสุขภาพตำบลไม่เสีย จำนวน 12 อัตรา

ผู้อำนวยการโรงพยาบาลส่งเสริมสุขภาพตำบล 1 อัตรา
นางสาวกฤตอร เหล่าอินทร์ เจ้าหน้าที่งานสาธารณสุขอาวุโส
ตำแหน่งเลขที่ 75-1-06-4601-.....

1.กลุ่มงานบริหารสาธารณสุข 3 อัตรา

- นวก.สาธารณสุข ปก./ชก. = 1 อัตรา (ว่าง)
ตำแหน่งเลขที่ 75-1-06-3601-.....
- จพง.การเงินและบัญชี ปง./ชง. = 1 อัตรา (ว่าง)
ตำแหน่งเลขที่ 75-1-06-4201-.....
- จพง.ธุรการ ปง./ชง. = 1 อัตรา (ว่าง)
ตำแหน่งเลขที่ 75-1-06-4101-.....

2. กลุ่มงานส่งเสริมป้องกันควบคุมโรค 3 อัตรา

- นางนันทัง เชียงทอง
- จพง.สาธารณสุขชำนาญงาน = 1 อัตรา
ตำแหน่งเลขที่ 75-1-06-4601-.....
 - โรงพยาบาลวิชาชีพ ปก./ชก. = 1 อัตรา (ว่าง)
ตำแหน่งเลขที่ 75-1-06-3602-.....
 - นวก.สาธารณสุข (ทันตสาธารณสุข) ปก./ชก.
= 1 อัตรา (ว่าง)
ตำแหน่งเลขที่ 75-1-06-3601-.....

3. กลุ่มงานเวชปฏิบัติครอบครัว 5 อัตรา

- นางประภา ตีพิงารณ์
- พยาบาลวิชาชีพชำนาญการ = 1 อัตรา
ตำแหน่งเลขที่ 75-1-06-3602-.....
 - พยาบาลวิชาชีพ ปก./ชก. = 1 อัตรา (ว่าง)
ตำแหน่งเลขที่ 75-1-06-3602-.....
 - นวก.สาธารณสุข ปก./ชก. = 1 อัตรา (ว่าง)
ตำแหน่งเลขที่ 75-1-06-3601-.....
 - แพทย์แผนไทย ปก./ชก.
(วุฒิ ป.การแพทย์แผนไทย (อายุรเวช) = 1 อัตรา (ว่าง)
ตำแหน่งเลขที่ 75-1-06-3605-.....
 - นวก.สาธารณสุข (เภสัชกรรม) ปก./ชก.
= 1 อัตรา (ว่าง)
ตำแหน่งเลขที่ 75-1-06-3601-.....

โครงสร้างและอัตรากำลังบุคลากรโรงพยาบาลส่งเสริมสุขภาพตำบลหนองหลวง จำนวน 12 อัตรา

ผู้อำนวยการโรงพยาบาลส่งเสริมสุขภาพตำบล 1 อัตรา
นางสีรวิภา วิเชียรรัตน์ นักวิชาการสาธารณสุขชำนาญการ
ตำแหน่งเลขที่ 75-1-06-3601-.....

1. กลุ่มงานบริหารสาธารณสุข 3 อัตรา

- นวภ.สาธารณสุข ปก./ชก. = 1 อัตรา (ว่าง)
ตำแหน่งเลขที่ 75-1-06-3601-.....
- จพง.การเงินและบัญชี ปง./ชง. = 1 อัตรา (ว่าง)
ตำแหน่งเลขที่ 75-1-06-4201-.....
- จพง.ธุรการ ปง./ชง. = 1 อัตรา (ว่าง)
ตำแหน่งเลขที่ 75-1-06-4101-.....

2. กลุ่มงานส่งเสริมป้องกันควบคุมโรค 3 อัตรา

- นวภ.สาธารณสุข ปก./ชก. = 1 อัตรา (ว่าง)
ตำแหน่งเลขที่ 75-1-06-3601-.....
- โรงพยาบาลวิชาชีพ ปก./ชก. = 1 อัตรา (ว่าง)
ตำแหน่งเลขที่ 75-1-06-3602-.....
- นวภ.สาธารณสุข (ทันตสาธารณสุข) ปก./ชก.
= 1 อัตรา (ว่าง)
ตำแหน่งเลขที่ 75-1-06-3601-.....

3. กลุ่มงานเวชปฏิบัติครอบครัว 5 อัตรา

- พยาบาลวิชาชีพ ปก./ชก. = 1 อัตรา (ว่าง)
ตำแหน่งเลขที่ 75-1-06-3602-.....
- พยาบาลวิชาชีพ ปก./ชก. = 1 อัตรา (ว่าง)
ตำแหน่งเลขที่ 75-1-06-3602-.....
- นวภ.สาธารณสุข = 1 อัตรา (ว่าง)
ตำแหน่งเลขที่ 75-1-06-3601-.....
- แพทย์แผนไทย ปก./ชก.
(วุฒิ ปก.การแพทย์แผนไทย (อายุรเวช) = 1 อัตรา (ว่าง)
ตำแหน่งเลขที่ 75-1-06-3605-.....
- นวภ.สาธารณสุข (เภสัชกรรม) ปก./ชก.
= 1 อัตรา (ว่าง)
ตำแหน่งเลขที่ 75-1-06-3601-.....

โครงสร้างและอะตอมบุคลากรโรงพยาบาลส่งเสริมสุขภาพตำบลหนองนางนวล จำนวน 12 อัตรา

ผู้อำนวยการโรงพยาบาลส่งเสริมสุขภาพตำบล 1 อัตรา
นางศุภกัญญา ก่องแก้ว นักวิชาการสาธารณสุขชำนาญการ
ตำแหน่งเลขที่ 75-1-06-4601-.....

1. กลุ่มงานบริหารสาธารณสุข 3 อัตรา
นางศุภกัญญา ก่องแก้ว
- นักวิชาการสาธารณสุขชำนาญการ = 1 อัตรา
ตำแหน่งเลขที่ 75-1-06-3601-.....
- จพง.การเงินและบัญชี ปง./ชง. = 1 อัตรา (ว่าง)
ตำแหน่งเลขที่ 75-1-06-4201-.....
- จพง.ธุรการ ปง./ชง. = 1 อัตรา (ว่าง)
ตำแหน่งเลขที่ 75-1-06-4101-.....

2. กลุ่มงานส่งเสริมป้องกันควบคุมโรค 3 อัตรา
นายเกรียง สุระตันท์
- นักวิชาการสาธารณสุขชำนาญการ = 1 อัตรา
ตำแหน่งเลขที่ 75-1-06-3601-.....
- พยาบาลวิชาชีพ = 1 อัตรา (ว่าง)
ตำแหน่งเลขที่ 75-1-06-3602-.....
- นวภ.สาธารณสุข (ทันตสาธารณสุข) ปก./ชก.
= 1 อัตรา (ว่าง)
ตำแหน่งเลขที่ 75-1-06-3601-.....

3. กลุ่มงานเวชปฏิบัติครอบครัว 5 อัตรา
นางพรพรรณ จิตศิลป์
- พยาบาลวิชาชีพชำนาญการ = 1 อัตรา
ตำแหน่งเลขที่ 75-1-06-3602-.....
- พยาบาลวิชาชีพ ปก./ชก. = 2 อัตรา (ว่าง)
ตำแหน่งเลขที่ 75-1-06-3601-.....
- นวภ.สาธารณสุข ปก./ชก. = 1 อัตรา (ว่าง)
ตำแหน่งเลขที่ 75-1-06-3601-.....
- แพทย์แผนไทย ปก./ชก.
(วุฒิ ป.การแพทย์แผนไทย (อายุรเวช) = 1 อัตรา (ว่าง)
ตำแหน่งเลขที่ 75-1-06-3605-.....
- นวภ.สาธารณสุข (เภสัชกรรม) ปก./ชก.
= 1 อัตรา (ว่าง)
ตำแหน่งเลขที่ 75-1-06-3601-.....

โครงสร้างและอัตรากำลังบุคลากรโรงพยาบาลส่งเสริมสุขภาพตำบลทุ่งพง จำนวน 7 อัตรา

ผู้อำนวยการโรงพยาบาลส่งเสริมสุขภาพตำบล 1 อัตรา
นางพัชรี นักร้อง นักวิชาการสาธารณสุขชำนาญการ
ตำแหน่งเลขที่ 75-1-06-3601-.....

1.กลุ่มงานบริหารสาธารณสุข 2 อัตรา
นายพิชญ ขาววิทย์การ

- นักวิชาการสาธารณสุขชำนาญการ= 1 อัตรา
ตำแหน่งเลขที่ 75-1-06-3601-.....
- จพง.การเงินและบัญชี ปก./ชง. = 1 อัตรา (ว่าง)
ตำแหน่งเลขที่ 75-1-06-4201-.....

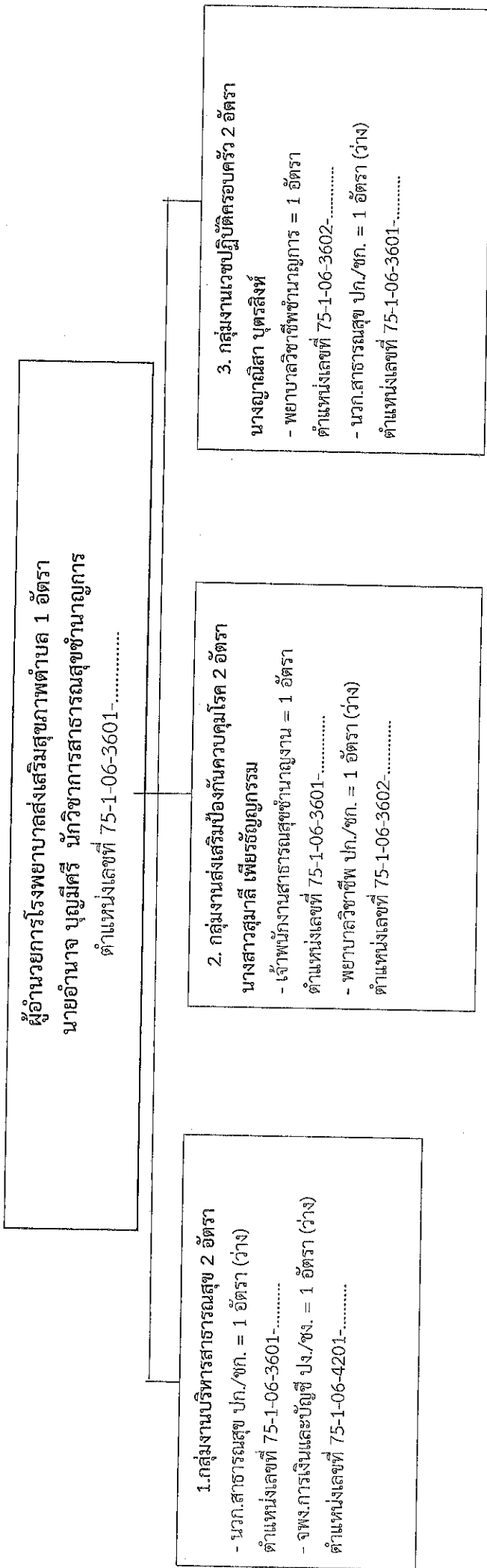
2. กลุ่มงานส่งเสริมป้องกันควบคุมโรค 2 อัตรา

- นวค.สาธารณสุข ปก./ชก. = 1 อัตรา (ว่าง)
ตำแหน่งเลขที่ 75-1-06-3601-.....
- นางชนาจิตต์ โจการุณ
- พยาบาลวิชาชีพชำนาญการ = 1 อัตรา
ตำแหน่งเลขที่ 75-1-06-3602-.....

3. กลุ่มงานเวชปฏิบัติครอบครัว 2 อัตรา

- นวค.สาธารณสุข ปก./ชก. = 1 อัตรา (ว่าง)
ตำแหน่งเลขที่ 75-1-06-3601-.....
- นางวิไลวรรณ ไตดี
- พยาบาลวิชาชีพชำนาญการ = 1 อัตรา
ตำแหน่งเลขที่ 75-1-06-3602-.....

โครงสร้างและอัตรากำลังบุคลากรโรงพยาบาลส่งเสริมสุขภาพตำบลบ้านเก่า จำนวน 7 อัตรา



โครงสร้างและอัตรากำลังบุคลากรโรงพยาบาลส่งเสริมสุขภาพตำบลบ้านป่าหมาก จำนวน 7 อัตรา

ผู้อำนวยการโรงพยาบาลส่งเสริมสุขภาพตำบล 1 อัตรา
นางสายพิน มุ่งศีลธรรม นักวิชาการสาธารณสุขชำนาญการ
ตำแหน่งเลขที่ 75-1-06-3601-.....

1.กลุ่มงานบริหารสาธารณสุข 2 อัตรา
- นายมานิต ศรีขาว
- นักวิชาการสาธารณสุขชำนาญการ
ตำแหน่งเลขที่ 75-1-06-3601-.....
- จพง.การเงินและบัญชี ปจ./ชง. = 1 อัตรา (ว่าง)
ตำแหน่งเลขที่ 75-1-06-4201-.....

2. กลุ่มงานส่งเสริมป้องกันควบคุมโรค 2 อัตรา
- นางปวีณา ขามกลา
- พยาบาลวิชาชีพปฏิบัติการ = 1 อัตรา
ตำแหน่งเลขที่ 75-1-06-3602-.....
- นวก.สาธารณสุข ปก./ชก. = 1 อัตรา (ว่าง)
ตำแหน่งเลขที่ 75-1-06-3601-.....

3. กลุ่มงานเวชปฏิบัติครอบครัว 2 อัตรา
- นายจักรพรรณ จันทร์ทอง
- พยาบาลวิชาชีพปฏิบัติการ = 1 อัตรา
ตำแหน่งเลขที่ 75-1-06-3602-.....
- นวก.สาธารณสุข ปก./ชก. = 1 อัตรา (ว่าง)
ตำแหน่งเลขที่ 75-1-06-3601-.....

โครงสร้างและอัตราค่าสิ่งบุคลากรโรงพยาบาลส่งเสริมสุขภาพตำบลหนองสรวง จำนวน 7 อัตรา

ผู้อำนวยการโรงพยาบาลส่งเสริมสุขภาพตำบล 1 อัตรา
นายฉันทฐพงษ์ ศรีสพันธ์ นักวิชาการสาธารณสุขชำนาญการ
ตำแหน่งเลขที่ 75-1-06-3601-.....

1. กลุ่มงานบริหารสาธารณสุข 2 อัตรา
- นวก.สาธารณสุข ปก./ชก. = 1 อัตรา (ว่าง)
ตำแหน่งเลขที่ 75-1-06-3601-.....
- จพง.การเงินและบัญชี ปง./ชง. = 1 อัตรา (ว่าง)
ตำแหน่งเลขที่ 75-1-06-4201-.....

2. กลุ่มงานส่งเสริมป้องกันควบคุมโรค 2 อัตรา
นางสาวฉวีวรรตน์ จินตกลีกรรม
- นักวิชาการสาธารณสุขปฏิบัติการ = 1 อัตรา
ตำแหน่งเลขที่ 75-1-06-3601-.....
- พยาบาลวิชาชีพ ปก./ชก. = 1 อัตรา (ว่าง)
ตำแหน่งเลขที่ 75-1-06-3602-.....

3. กลุ่มงานเวชปฏิบัติครอบครัว 2 อัตรา
นางสาวศิริพร โพธิ์ทอง
- นักวิชาการสาธารณสุขปฏิบัติการ = 1 อัตรา
ตำแหน่งเลขที่ 75-1-06-3601-.....
- พยาบาลวิชาชีพ ปก./ชก. = 1 อัตรา (ว่าง)
ตำแหน่งเลขที่ 75-1-06-3602-.....

โครงสร้างและอัตรากำลังบุคลากรโรงพยาบาลส่งเสริมสุขภาพตำบลสุฤทัย จำนวน 12 อัตรา

ผู้อำนวยการโรงพยาบาลส่งเสริมสุขภาพตำบล 1 อัตรา
นายวัฒน์ ปานดวงแก้ว นักวิชาการสาธารณสุขชำนาญการ
ตำแหน่งเลขที่ 75-1-06-4601-.....

1.กลุ่มงานบริหารสาธารณสุข 3 อัตรา

- นายวีระชัย ภาระแห่ม
- นักวิชาการสาธารณสุขชำนาญการ= 1 อัตรา
ตำแหน่งเลขที่ 75-1-06-3601-.....
 - จพง.การเงินและบัญชี ปง./ชง. = 1 อัตรา (ว่าง)
ตำแหน่งเลขที่ 75-1-06-4201-.....
 - จพง.ธุรการ ปง./ชง. = 1 อัตรา (ว่าง)
ตำแหน่งเลขที่ 75-1-06-4101-.....

2. กลุ่มงานส่งเสริมป้องกันควบคุมโรค 3 อัตรา

- นวก.สาธารณสุข ปก./ชก. = 1 อัตรา (ว่าง)
ตำแหน่งเลขที่ 75-1-06-3601-.....
- พยาบาลวิชาชีพ ปก./ชก. = 1 อัตรา (ว่าง)
ตำแหน่งเลขที่ 75-1-06-3602-.....
- นวก.สาธารณสุข (ทันตสาธารณสุข) ปก./ชก.
= 1 อัตรา (ว่าง)
ตำแหน่งเลขที่ 75-1-06-3601-.....

3. กลุ่มงานเวชปฏิบัติครอบครัว 5 อัตรา

- นางสาวนันทวรรณ เจริญผล
- พยาบาลวิชาชีพชำนาญการ = 1 อัตรา
ตำแหน่งเลขที่ 75-1-06-3602-.....
 - พยาบาลวิชาชีพ ปก./ชก. = 1 อัตรา (ว่าง)
ตำแหน่งเลขที่ 75-1-06-3602-.....
 - นวก.สาธารณสุข ปก./ชก. = 1 อัตรา (ว่าง)
ตำแหน่งเลขที่ 75-1-06-3601-.....
 - แพทย์แผนไทย ปก./ชก.
(วุฒิ ป.การแพทย์แผนไทย (อายุรเวท) = 1 อัตรา (ว่าง)
ตำแหน่งเลขที่ 75-1-06-3605-.....
 - นวก.สาธารณสุข (เภสัชกรรม) ปก./ชก.
= 1 อัตรา (ว่าง)
ตำแหน่งเลขที่ 75-1-06-3601-.....

โครงสร้างและอัตรากำลังบุคลากรโรงพยาบาลส่งเสริมสุขภาพตำบลบ้านคลองแห้ง จำนวน 7 อัตรา

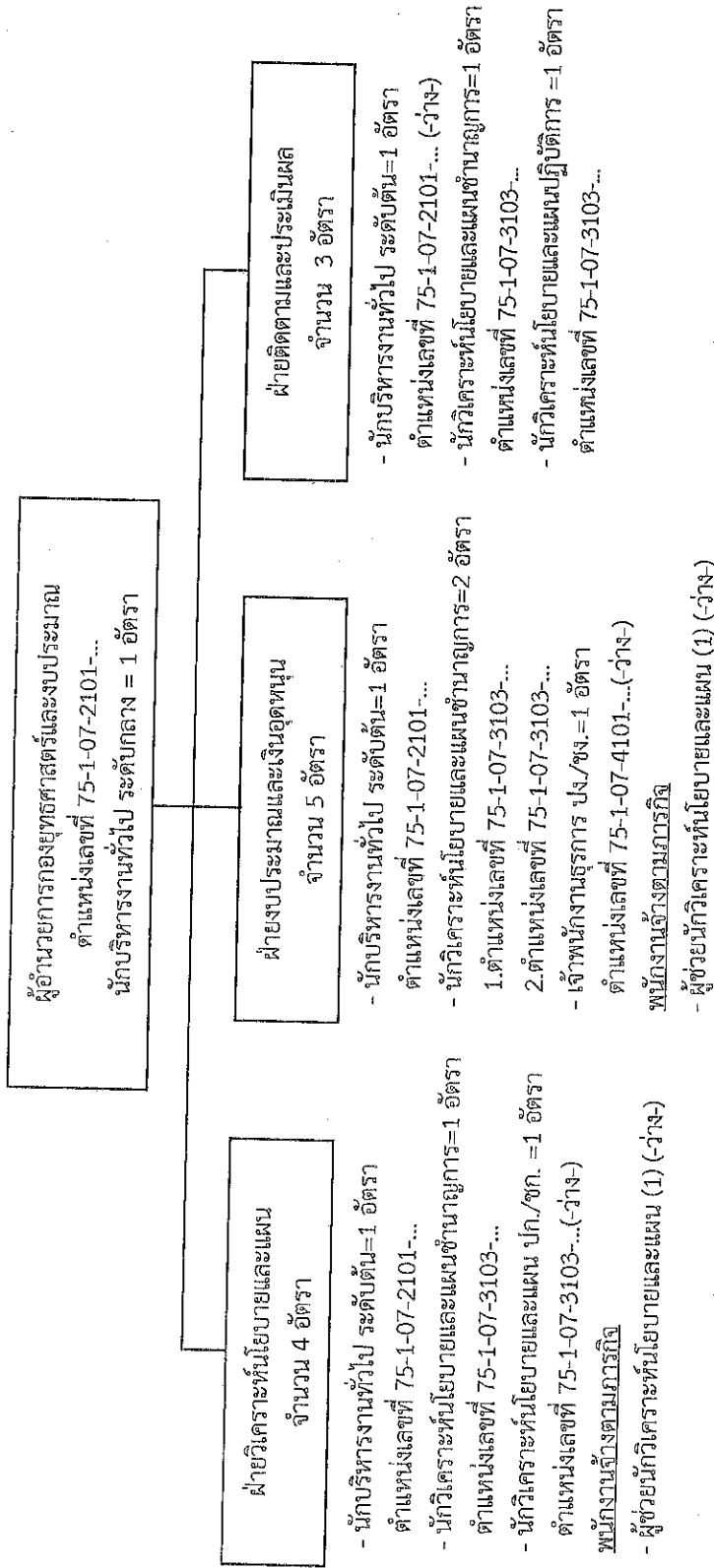
ผู้อำนวยการโรงพยาบาลส่งเสริมสุขภาพตำบล 1 อัตรา
นายชาญชัย บัวสลาย เจ้าหน้าที่งานสาธารณสุขชำนาญงาน
ตำแหน่งเลขที่ 75-1-06-3601-.....

1.กลุ่มงานบริหารสาธารณสุข 2 อัตรา
- นวก.สาธารณสุข ปก./ชก. = 1 อัตรา (ว่าง)
ตำแหน่งเลขที่ 75-1-06-3601-.....
- จพง.การเงินและบัญชี ปง./ชง. = 1 อัตรา (ว่าง)
ตำแหน่งเลขที่ 75-1-06-4201-.....

2. กลุ่มงานส่งเสริมป้องกันควบคุมโรค 2 อัตรา
- นวก.สาธารณสุข ปก./ชก. = 1 อัตรา (ว่าง)
ตำแหน่งเลขที่ 75-1-06-3601-.....
- พยาบาลวิชาชีพ ปก./ชก. = 1 อัตรา (ว่าง)
ตำแหน่งเลขที่ 75-1-06-3602-.....

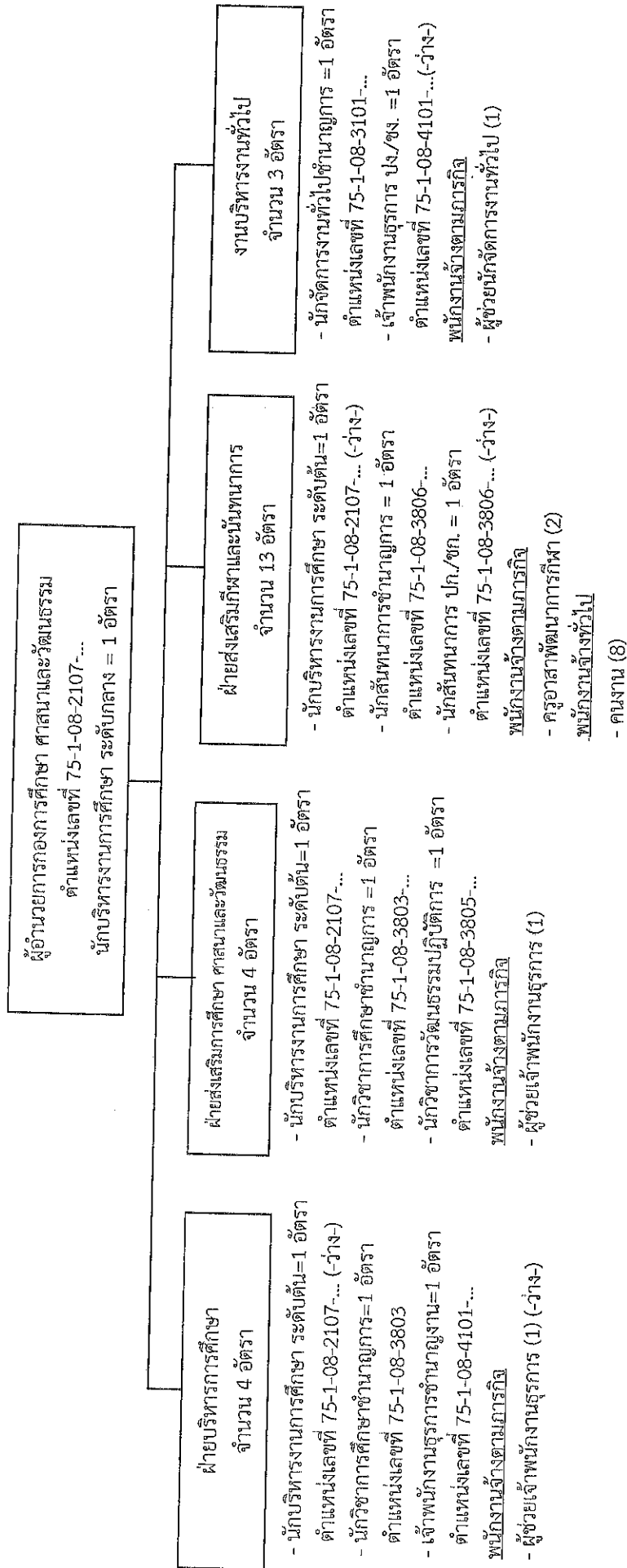
3. กลุ่มงานเวชปฏิบัติครอบครัว 2 อัตรา
- นางพวงจรัสดี วิชัยโย
- พยาบาลวิชาชีพชำนาญการ = 1 อัตรา
ตำแหน่งเลขที่ 75-1-06-3602-.....
- นวก.สาธารณสุข ปก./ชก. = 1 อัตรา (ว่าง)
ตำแหน่งเลขที่ 75-1-06-3601-.....

โครงสร้างอัตราค่าจ้างของยุทธศาสตร์และงบประมาณ จำนวน 13 อัตรา



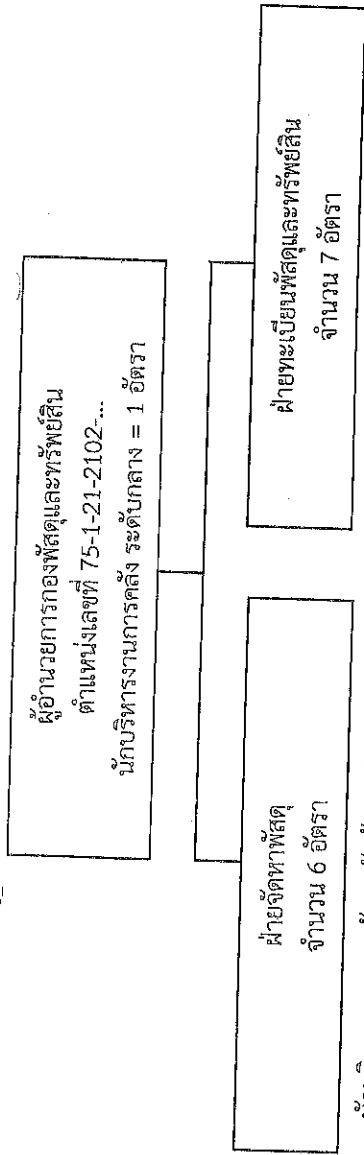
ระดับ	กลาง	ต้น	ชำนาญการ	ปฏิบัติการ	ชำนาญงาน	ปฏิบัติงาน	ตำแหน่งว่าง		ลูกจ้างประจำ	พนักงานจ้างตามภารกิจ	พนักงานจ้างทั่วไป	รวม
							ชว.ก.	ลจ./พ.บง.				
จำนวน	1	2	4	1	-	-	3	-/2	-	-	-	13

โครงสร้างอัตรากำลังกองการศึกษา ศาสนาและวัฒนธรรม จำนวน 25 อัตรา



ระดับ	กลาง	ต้น	ชำนาญการ	ปฏิบัติงาน	ชำนาญงาน	ปฏิบัติงาน	ตำแหน่งว่าง		ลูกจ้างประจำ	พนักงานจ้างตามภารกิจ	พนักงานจ้างทั่วไป	รวม
							ชรก.	ลจ./พนง.				
จำนวน	1	1	4	1	1	-	4	-/1	-	4	8	25

โครงสร้างอัตรากำลังกองพัสดุและทรัพย์สิน จำนวน 14 อัตรา



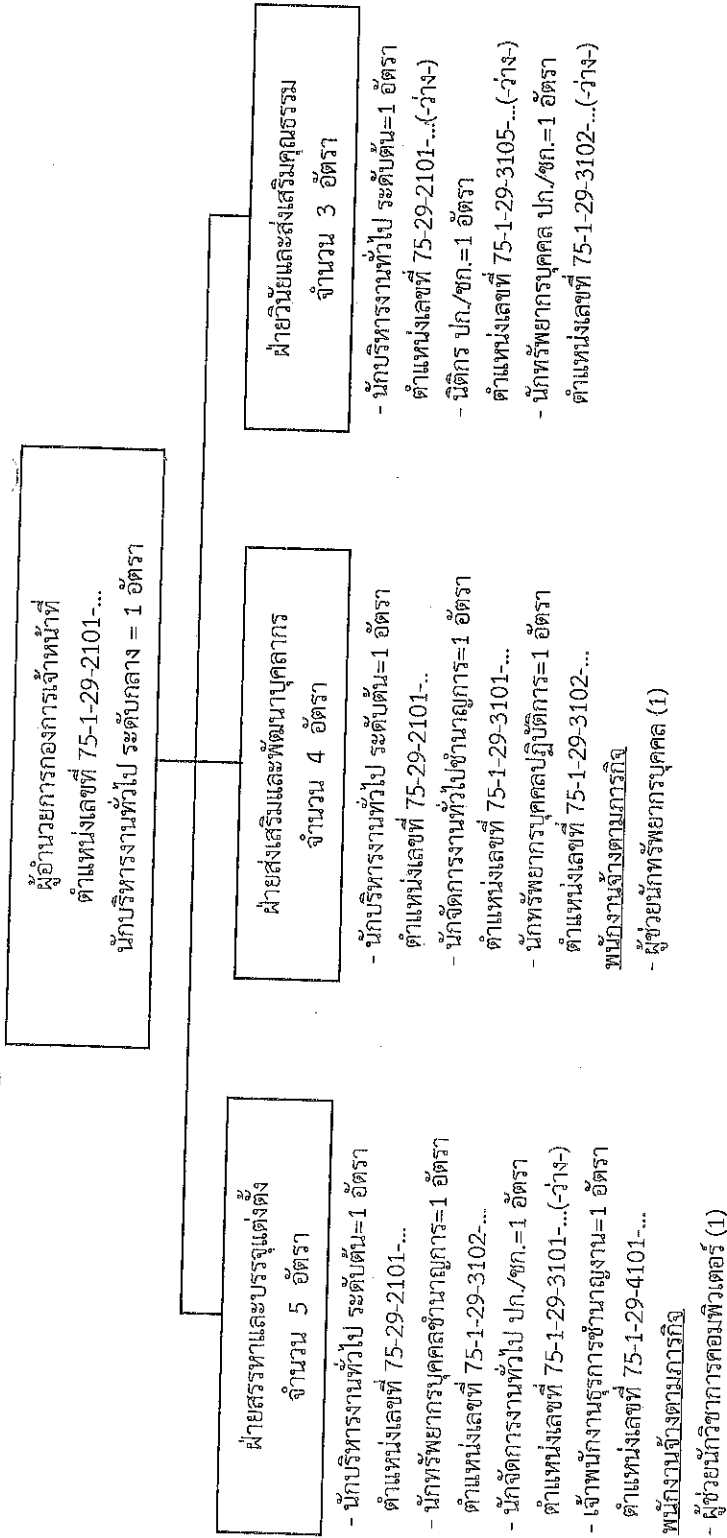
- ฝ่ายจัดหาพัสดุ จำนวน 6 อัตรา**
- นักบริหารงานการคลัง ระดับต้น=1 อัตรา
ตำแหน่งเลขที่ 75-1-21-2102-... (-ว่าง)
 - นักวิชาการพัสดุชำนาญการ=1 อัตรา
ตำแหน่งเลขที่ 75-1-21-3204-...
 - เจ้าพนักงานพัสดุชำนาญงาน=3 อัตรา
 1. ตำแหน่งเลขที่ 75-1-21-4203-...
 2. ตำแหน่งเลขที่ 75-1-21-4203-...
 3. ตำแหน่งเลขที่ 75-1-21-4203-...
- พนักงานจ้างตามภารกิจ**
- ผู้ช่วยเจ้าพนักงานพัสดุ (1)
- ฝ่ายทะเบียนพัสดุและทรัพย์สิน จำนวน 7 อัตรา**
- นักบริหารงานการคลัง ระดับต้น=1 อัตรา
ตำแหน่งเลขที่ 75-1-21-2102-...
 - นักวิชาการพัสดุปฏิบัติการ=1 อัตรา
ตำแหน่งเลขที่ 75-1-21-3204-...
 - เจ้าพนักงานพัสดุปฏิบัติงาน=1 อัตรา
ตำแหน่งเลขที่ 75-1-21-4203-...
 - เจ้าพนักงานพัสดุ ปง/ชง. = 2 อัตรา
 1. ตำแหน่งเลขที่ 75-1-21-0113-...(-ว่าง-)
 2. ตำแหน่งเลขที่ 75-1-21-0113-...(-ว่าง-)
 - เจ้าพนักงานธุรการ ปง/ชง. = 1 อัตรา
ตำแหน่งเลขที่ 75-1-21-4101-...(-ว่าง-)

พนักงานจ้างตามภารกิจ

- ผู้ช่วยเจ้าพนักงานพัสดุ (1)

ระดับ จำนวน	กลาง 1	ต้น 1	ชำนาญการ 1	ปฏิบัติการ 1	ชำนาญงาน 3	ปฏิบัติงาน 1	ตำแหน่งว่าง		ถูกจ้างประจำ -	พนักงานจ้าง ตามภารกิจ 2	พนักงานจ้าง ทั่วไป -	รวม 14
							ขรก. 4	ลจ./พจน. -				

โครงสร้างอัตรากำลังกองการเจ้าหน้าที่ จำนวน 13 อัตรา



ระดับ จำนวน	กลาง	ต้น	ชำนาญการ	ปฏิบัติการ	ชำนาญงาน	ปฏิบัติงาน	ตำแหน่งว่าง		ถูกจ้างประจำ	พนักงานจ้าง ตามภารกิจ	พนักงานจ้าง ทั่วไป	รวม
							ชรก.	ลจ./พนง.				
1	1	2	2	1	1	-	4	-/-	-	2	-	13

โครงสร้างอัตราภาษีเงินได้บุคคลธรรมดา จำนวน 3 อัตรา

หัวหน้าหน่วยตรวจสอบภายใน
ตำแหน่งเลขที่ 75-1-12-3205-... (-ว่าง-)
นักวิชาการตรวจสอบภายในชำนาญการ = 1 อัตรา

- นักวิชาการตรวจสอบภายในชำนาญการ=1 อัตรา
ตำแหน่งเลขที่ 75-1-12-3205-...
- เจ้าพนักงานการเงินและบัญชีปฏิบัติงาน/ชำนาญงาน=1 อัตรา
ตำแหน่งเลขที่ 75-1-12-4201-... (-ว่าง-)

ระดับ	ระดับ	กลาง	ต้น	ชำนาญการ	ปฏิบัติการ	ชำนาญงาน	ปฏิบัติงาน	ตำแหน่งว่าง		ลูกจ้างประจำ	พนักงานจ้าง ตามภารกิจ	พนักงานจ้าง ทั่วไป	รวม
								ชวค.	ลจ.				
	-	-	-	1	-	-	-	2	-	-	-	-	3
จำนวน													