

# Smart Job Magazine

วารสารสำนักงานจัดหางานจังหวัดอุทัยธานี  
ฉบับที่ ๓/๒๕๖๕ ประจำเดือนธันวาคม ๒๕๖๔



สำนักงานจัดหางานจังหวัดอุทัยธานี  
ศาลากลางจังหวัดอุทัยธานี หลังเดิม ชั้น ๑ ถนนศรีอุทัย ตำบลอุทัยใหม่  
อำเภอเมืองอุทัยธานี จังหวัดอุทัยธานี ๖๑๐๐๐

☎ ๐๖ ๙๑๑๔ ๐๙๐๙

☎ ๐ ๕๖๕๑ ๓๐๒๔ - ๕

☎ ๐ ๕๖๕๑ ๓๐๒๔

📘 สำนักงานจัดหางานจังหวัดอุทัยธานี

📠 ๐๕๖๕๑๓๐๒๔

🌐 <https://www.doe.go.th/uthaithani/>

# ทักทายก่อนเปิดเล่ม

ข่าวสารสำนักงานจัดหางานจังหวัดอุทัยธานี ประจำเดือนธันวาคม ๒๕๖๔ ฉบับนี้ มีข่าวสารที่เป็นประโยชน์ นำมาฝากมากมาย อาทิ สารแนะนำ มุมมองประกอบอาชีพเสริมที่น่าสนใจ ตำแหน่งงานว่างของสำนักงานจัดหางานจังหวัดอุทัยธานี

คณะผู้จัดทำหวังเป็นอย่างยิ่งว่าวารสารฉบับนี้ จะเป็นสื่อกลางที่ดีให้กับผู้ว่างงานและประชาชนผู้สนใจทั่วไป เชิญพบกับรายละเอียดข่าวสารภายในเล่มได้เลยค่ะ

คณะผู้จัดทำ

ธันวาคม ๒๕๖๔

# สารในเล่ม

- โครงการส่งเสริมการจ้างงานในธุรกิจ SMEs เฟส ๒
- สารแนะนำ
- อาชีพเสริมมาแรง
- สถานการณ์ตลาดแรงงาน
- ข่าวสารสัมพันธ์
- ตำแหน่งงานว่าง

- ๓
- ๔
- ๕
- ๖
- ๗
- ๘



# คณะผู้จัดทำ

ที่ปรึกษา จัดหางานจังหวัดอุทัยธานี

คณะทำงาน เจ้าหน้าที่กลุ่มงานส่งเสริมการมีงานทำ เจ้าหน้าที่ฝ่ายบริหารทั่วไป





# JOB RETENTION & SMEs BOOST UP

## ส่งเสริมและรักษาระดับ การจ้างงานในธุรกิจ SMEs



สงเสริมและรักษาระดับ การจ้างงานในธุรกิจ SMEs

คุณสมบัติผู้เข้าร่วมโครงการ

นายจ้างภาคเอกชนที่อยู่ในระบบประกันสังคม มีลูกจ้าง น.33 ที่จ้างอยู่ ณ ปัจจุบันทุกสาขาารวมกันไม่เกิน 200 คน (ตามฐานทะเบียนข้อมูลประกันสังคม น.33 ที่มีสถานะ ACTIVE) ณ วันที่ 15 ต.ค.64

รับเงินอุดหนุน 2 เดือน (ธ.ค.64 - ม.ค.65)

- 1. รัฐบาลเงินอุดหนุนไปนนายจ้าง ตามจำนวนลูกจ้าง น.33 สัญชาติไทย ไม่เกิน 200 คน
- 2. จ่าย 3,000 บาท/คน/เดือน ระยะเวลา 2 เดือน (ธ.ค. 64 - ม.ค. 65)
- 3. รัฐบาลเงินอุดหนุนตามการจ้างงานจริงของทุกเดือน ผ่านบัญชีธนาคารที่นายจ้างแจ้ง ทกกับกระทรวงที่เกี่ยวข้อง
- 4. ต้องรักษาระดับการจ้างงานไม่ต่ำกว่าร้อยละ 95 ในระหว่างเข้าร่วมโครงการ หากจ้างงานต่ำกว่า 95 % จะไม่ได้รับเงินอุดหนุนในเดือนนั้น



- 5. กรณีจ้างงานเพิ่มขึ้นจะได้รับเงินอุดหนุนเพิ่มเติม ตามการจ้างงานจริงไม่เกินร้อยละ 5 ของจำนวนลูกจ้างสัญชาติไทยทั้งหมดที่เป็นกลุ่มเป้าหมายของโครงการ
- 6. นายจ้างต้องจ่ายเงินไม่ต่ำกว่าอัตราจ้างขั้นต่ำ ของแต่ละจังหวัด ตามประกาศของคณะกรรมการค่าจ้าง

7. เมื่อนายจ้างสมัครเข้าร่วมโครงการ จะต้องสมัครใช้บริการ e-service ของสำนักงานประกันสังคม และนำส่งข้อมูลการส่งเงินสมทบ สปส.1-10 ในระบบ ภายในวันที่ 15 ของเดือนถัดไป จึงจะได้รับเงินอุดหนุน



ลงทะเบียนเข้าร่วมโครงการ <https://รับสมัครงานและเงินเดือนดี.doe.go.th> วันที่ 7-31 ต.ค. 64 - 29 ต.ค. 64



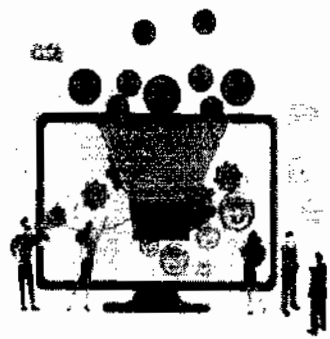
โทรสอบถามข้อมูลเพิ่มเติม

สำนักงานพัฒนาธุรกิจการค้า ส.ป.ส. กรมการค้าระหว่างประเทศ (ส.ค.ค.ค.) 0 5651 3024 - 5, 06 3114 0909



# JOB RETENTION & SMEs BOOST UP

## ส่งเสริมและรักษาระดับ การจ้างงานในธุรกิจ SMEs



### ลงทะเบียนรับสิทธิ์ รอบ 2

- ลงทะเบียนรับสิทธิ์ รอบ 2 (13 พฤศจิกายน 2564)
- ลงทะเบียนรับสิทธิ์ รอบ 2 (10 พฤศจิกายน 2564)

ตรวจสอบข้อมูลกับ สปส.

\*\*\* ผู้ลงทะเบียนรับสิทธิ์ รอบ 2 จะได้รับเงินอุดหนุนส่งเสริมและรักษาระดับการจ้างงานในธุรกิจ SMEs \*\*\*  
\*\*\* เป็นเวลา 2 เดือน (เดือนธันวาคม 2564 และมกราคม 2565) \*\*\*

# สารชะงู

## อาหารที่ขาดไม่ได้ในหน้าหนาวนี้

เรื่องน่ารู้เกี่ยวกับ  
อาหารที่ขาดไม่ได้ในหน้าหนาวนี้  
[www.kapook.com](http://www.kapook.com)



ส้ม

ใช้เสริมภูมิคุ้มกันต้านไข้หวัด



ลูกไชย

ป้องกันได้สารพัดโรค แม้กระทั่ง  
โรคมะเร็งและโรคหัวใจล้มเหลว



กีวี่

ช่วยเสริมภูมิคุ้มกันต้านทานให้ร่างกาย  
ต่อสู้กับโรคภัยต่างๆ ได้ดีขึ้น



กีวี่

เป็นผลไม้อีกชนิดที่  
เต็มเปี่ยมไปด้วยวิตามินซี



ฝรั่ง

ช่วยต้านไข้หวัด และยังมี  
สารไลโคปีนและสารแอนตีออกซิแดนซ์  
ที่ช่วยป้องกันโรคเกี่ยวกับหัวใจและ  
ช่วยให้ผิวใสดูอ่อนวัยได้อีก



แครอท

อุดมไปด้วยสารอาหารจำพวก  
วิตามินที่ร่างกายต้องการ  
มากมายหลายชนิด



โกโก้ร้อน

มีสารฟลาโวนอยด์ที่ช่วยให้ร่างกายแข็งแรงขึ้น  
จากระบบหมุนเวียนเลือดที่ดีขึ้น

# อาชีพเสริมมหาแรง

## “ขายกุงเต๋นหรือกุงโคโยตี้”

กุงเต๋นหรือกุงโคโยตี้ เป็นแหล่งคุณค่าทางอาหารอย่างดีเพราะว่าตัวของกุงเต๋นนั้นอุดมไปด้วย โปรตีน และแคลเซียม ซึ่งเป็นผลดีต่อกระดูก นอกจากนี้ยังมีคอเลสเตอรอลต่ำอีกด้วย หมอตปัญหาสำหรับคนที่ห่วงเรื่องว่ากินแล้วจะทำให้อ้วนไปโตเลย แต่กระนั้นก็มีข้อเสียอยู่เหมือนกันนั่นก็คือ การทานกุงเต๋นนั้นก็เลี้ยงที่จะมีพยาธิด้วยเช่นกัน เพราะว่ากุงน้ำจืดนั้นมักจะมีพยาธิอยู่ในตัวของกุงอยู่แล้ว หากจะรับประทานก็ควรที่จะทำความสะอาดด้วยการล้างหลายๆ น้ำหรือทำให้ลูกจะติกว่า แต่สิ่งหนึ่งที่น่าใจหายคือ ปริมาณของกุงเต๋นที่อยู่ตามแม่น้ำลำคลองนั้นแทบจะค่อย ๆ ที่จะลดหายไป เนื่องจากมีการเคมีปนเปื้อนลงในน้ำหรือสารเคมีจากการทำการเกษตรส่งผลให้การเจริญเติบโตของกุงตามธรรมชาตินั้นค่อย ๆ ลดลงไปเรื่อย ๆ แต่ก็ก็มีเกษตรกรบางรายที่เลี้ยงกุงในบ่อซีเมนต์เพื่อเป็นอาชีพ ซึ่งการเลี้ยงนั้นก็ต้องใส่ใจเรื่องน้ำเพื่อความปลอดภัยในการที่จะนำมาบริโภคด้วยเช่นกัน เห็นไหมว่าแม้จะเป็นเมนูที่ง่าย ๆ แต่จะหามารับประทานแต่ละครั้งก็ไม่ได้ง่ายเลย แต่ก็เหมือนคำที่ว่า “ของล้าค่า ย่อมหาได้ยาก อาหารรวมแล้วบต้องฝ่าฟันถึงจะได้ลิ้มลอง” เป็นอาชีพเสริมที่แนะนำค่ะ



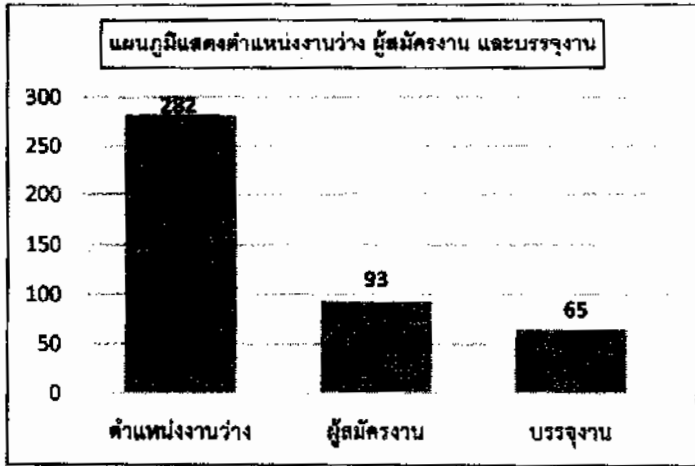
สามารถดูอ่านรายละเอียดเพิ่มเติมได้ที่



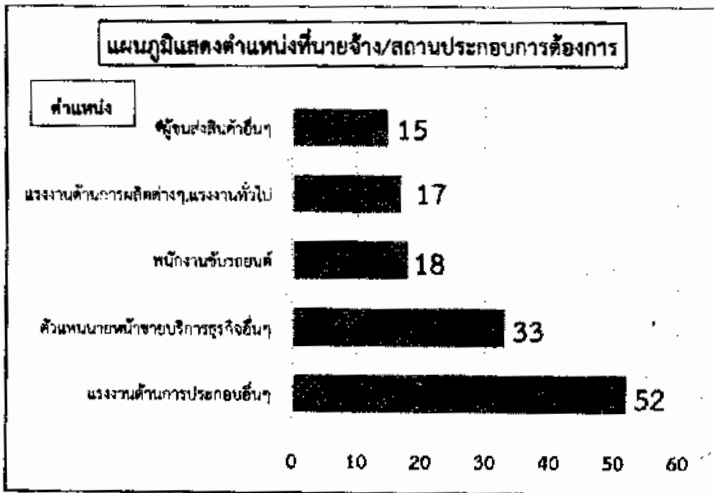
**สถานการณ์ตลาดแรงงานในจังหวัดอุทัยธานี**  
**ประจำเดือนพฤศจิกายน ๒๕๖๔**

**๑. ความต้องการแรงงานในจังหวัดอุทัยธานี (ตำแหน่งงานว่าง)**

ความต้องการแรงงานผ่านบริการของสำนักงานจัดหางานจังหวัดอุทัยธานี มีตำแหน่งงานว่างรองรับ ณ เดือนพฤศจิกายน ๒๕๖๔ จำนวน ๒๘๒ อัตรา ผู้สมัครงานมาใช้บริการ จำนวน ๙๓ คน บรรจุงาน จำนวน ๖๕ คน ตามลำดับ

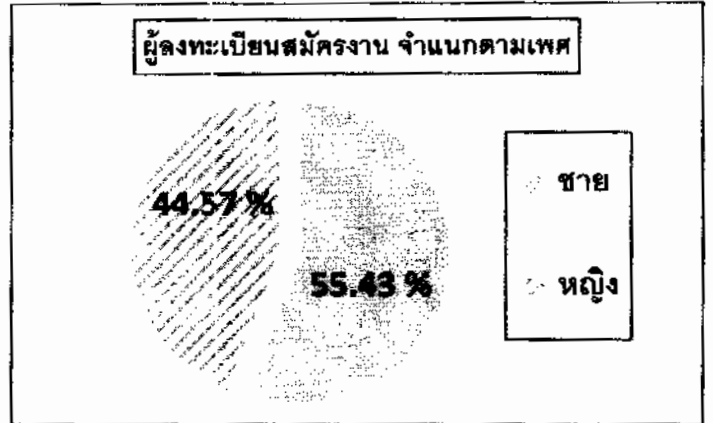


ตำแหน่งงานที่นายจ้าง/สถานประกอบการมีความต้องการมากที่สุด ๕ อันดับ คือ ตำแหน่งแรงงานด้านการประกอบอื่นๆ จำนวน ๕๒ อัตรา รองลงมาคือ ตำแหน่งนายหน้าขายบริการธุรกิจอื่นๆ จำนวน ๓๓ อัตรา ตำแหน่งพนักงานขับรถยนต์ จำนวน ๑๘ อัตรา ตำแหน่งแรงงานด้านการผลิตต่างๆ , แรงงานทั่วไป จำนวน ๑๗ อัตรา และตำแหน่งผู้ขนส่งสินค้าอื่นๆ จำนวน ๑๕ อัตรา ตามลำดับ

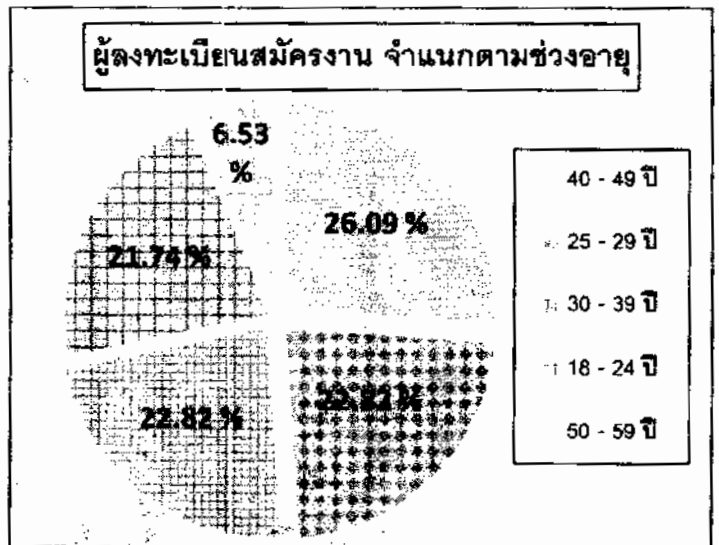


**๒. ผู้ลงทะเบียนสมัครงาน ณ สำนักงานจัดหางานจังหวัดอุทัยธานี**

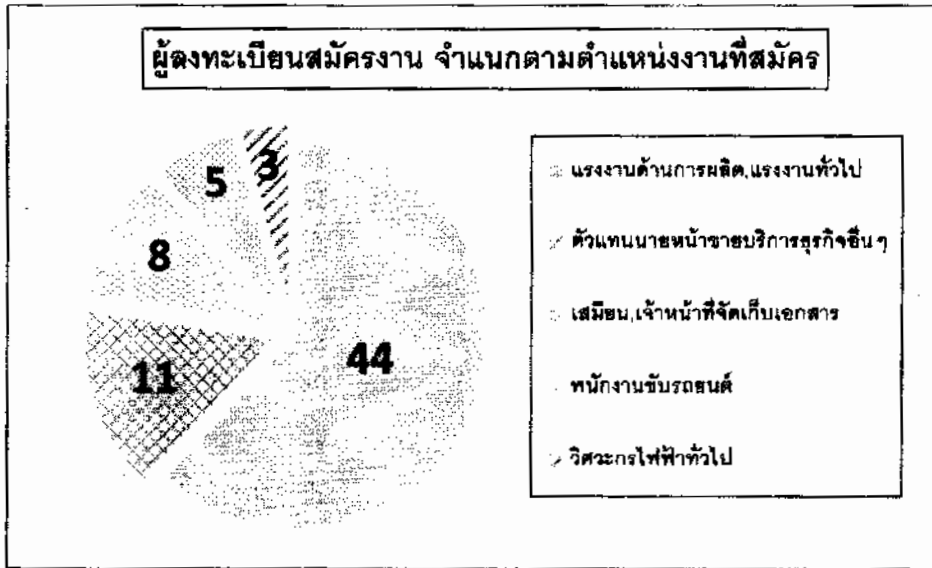
ผู้ลงทะเบียนสมัครงานมาใช้บริการ จำนวน ๙๒ คน เป็นเพศชาย จำนวน ๕๑ คน คิดเป็นร้อยละ ๕๕.๔๓ เพศหญิง จำนวน ๔๑ คน คิดเป็นร้อยละ ๔๔.๕๗ ของผู้มาลงทะเบียนสมัครงาน



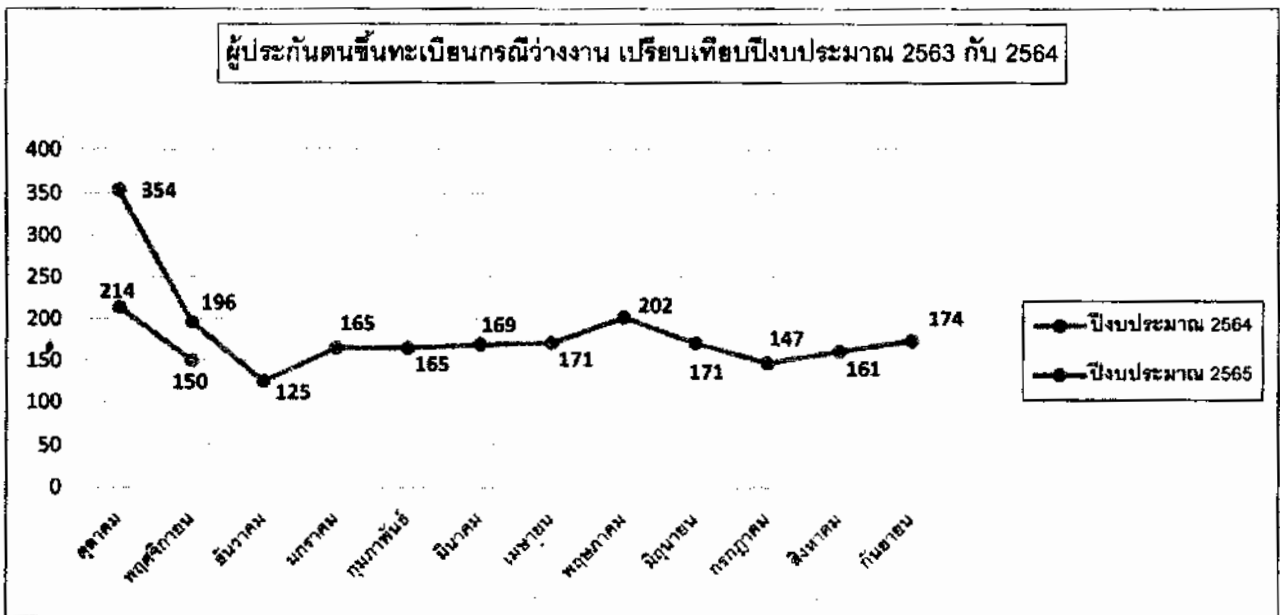
ผู้สมัครงานส่วนใหญ่อยู่ในช่วงอายุ ๔๐ - ๔๙ ปี จำนวน ๒๔ คน คิดเป็นร้อยละ ๒๖.๐๙ อายุ ๒๕ - ๒๙ ปี จำนวน ๒๑ คน คิดเป็นร้อยละ ๒๑.๘๒ อายุ ๓๐ - ๓๙ ปี จำนวน ๒๑ คน คิดเป็นร้อยละ ๒๒.๘๒ อายุ ๑๘ - ๒๔ ปี จำนวน ๒๐ คน คิดเป็นร้อยละ ๒๑.๗๔ และอายุ ๕๐ - ๕๙ ปี จำนวน ๖ คน คิดเป็นร้อยละ ๖.๕๓ ตามลำดับ



ผู้สมัครงานส่วนใหญ่สมัครงานในตำแหน่งแรงงานด้านการผลิต,แรงงานทั่วไป จำนวน ๔๔ คน ตำแหน่งตัวแทนนายหน้าขายบริการธุรกิจอื่นๆ จำนวน ๑๑ คน ตำแหน่งเสมียน,เจ้าหน้าที่จัดเก็บเอกสาร จำนวน ๘ คน ตำแหน่งพนักงานขับรถยนต์ จำนวน ๕ คน และตำแหน่งวิศวกรไฟฟ้าทั่วไป จำนวน ๓ คน ตามลำดับ



๓. ผู้ประกันตนกรณีว่างงาน





# แรงงานต่างด้าวสัญชาติ กัมพูชา ลาว และเมียนมา (บัตรสีชมพู หอมอายุ 31 มี.ค. 65)



## สำนักงานจัดหางานจังหวัดอุทัยธานี

### ขั้นตอนที่ 1 ยื่นขอต่ออายุใบอนุญาตทำงาน

ณ สำนักงานจัดหางานจังหวัดอุทัยธานี  
ภายในวันที่ 31 มีนาคม 2565

➢ นายจ้างยื่นเอกสารของคนต่างด้าว ได้รับอนุญาตให้ทำงานในวันที่ 15 กุมภาพันธ์ 2565

#### เอกสารแรงงานต่างด้าว

1. แบบ บศ.50
2. สำเนาหนังสือเดินทาง
3. สำเนาหนังสือเดินทางวีซ่า (VISA) (หมดอายุเกินนับได้)
4. รูปถ่าย ขนาด 1 นิ้วครึ่ง จำนวน 2 รูป
5. สำเนาใบอนุญาตทำงาน (บัตรสีชมพู) สำเนาหน้า+ด้านหลัง
6. สำเนาสัญญาจ้าง
7. หนังสือรับรองการจ้าง
8. หนังสือมอบอำนาจจ้าง (ค่าธรรมเนียม 10 บาท)

#### เอกสารคนไทย

1. สำเนาบัตรประชาชน
2. สำเนาทะเบียนบ้าน
3. สำเนาบัญชีเลขที่บัญชีเงินฝาก (มีใบฝาก)

#### สถานที่ยื่นขอต่ออายุใบอนุญาตทำงาน

➢ สำนักงานจัดหางานจังหวัดอุทัยธานี โทร. 056-513024

### ขั้นตอนที่ 3 การอนุญาตให้อยู่ในราชอาณาจักร

ณ ตรวจคนเข้าเมืองจังหวัดอุทัยธานี  
ภายในวันที่ 1 สิงหาคม 2565

➢ คนต่างด้าวที่ได้รับตรวจลงตราในวันที่ 31 มี.ค. 65 แล้ว  
ดำเนินการขอตรวจลงตราเพื่อให้อาศัยอยู่ในราชอาณาจักรได้ไม่เกินวันที่ 13 ก.พ. 66

(กรณีผู้ถือวีซ่าเดินทางเข้าเมืองแล้วแต่ยังไม่ได้รับอนุญาตให้อยู่ในราชอาณาจักร  
ให้นำวีซ่าไปยื่นขอต่ออายุที่สำนักงานจัดหางานจังหวัดอุทัยธานี ภายในวันที่ 1 ส.ค. 65)

### สัญชาติเมียนมา (อยู่ระหว่างทำความตกลง)

สถานที่ออกเอกสารรับรองบุคคล (CI) ของทางการเมียนมา  
จัดตั้งขึ้น ณ 1. จังหวัดอุตรดิตถ์  
2. จังหวัดน่าน  
3. จังหวัดพะเยา  
4. จังหวัดเชียงราย  
5. จังหวัดเชียงใหม่

### สัญชาติกัมพูชา

สถานที่ออกเอกสารใช้แทนหนังสือเดินทาง (TD) ของทางการ  
กัมพูชา ดำเนินการได้ ณ สถานกงสุลกัมพูชาประจำประเทศไทย  
ที่อยู่ 518/4 ถนนประชาสุทิศ (ซอยร่มฟ้าแดง 39)  
แขวงวังทองหลาง เขตวังทองหลาง กรุงเทพมหานคร 10310  
เบอร์โทรศัพท์ (+66) 2257 5851 - 2 โทรสาร (+66) 2257 5850

### ขั้นตอนที่ 4

➢ นายจ้างนำสำเนา VISA อนุญาตอยู่ในราชอาณาจักรถึงวันที่  
13 ก.พ. 66 มายื่น ณ สำนักงานจัดหางานจังหวัดอุทัยธานี  
ภายในวันที่ 1 ส.ค. 65 มิเช่นนั้น การอนุญาตให้ทำงานและ  
การอนุญาตให้อยู่ในราชอาณาจักรจะสิ้นสุดลง

### ขั้นตอนที่ 2 ประกันสุขภาพ / ประกันสังคม

ณ โรงพยาบาลของรัฐ/ประกันสังคม

➢ นายจ้างอยู่ในระบบประกันสังคม จ่ายสมทบเข้ากองทุน  
ประกันสังคมตามปกติ

➢ นายจ้างไม่อยู่ในระบบประกันสังคม ติดต่อโรงพยาบาล  
ในพื้นที่เพื่อซื้อประกันสุขภาพให้กับแรงงานต่างด้าว  
จำนวน 10 เดือน 13 วัน (1 เม.ย. 65 - 13 ก.พ. 66)





สำนักงานจัดหางานจังหวัดอุทัยธานี  
ตำแหน่งงานว่าง ประจำเดือน ธันวาคม 2564

ที่	สถานประกอบการ	ตำแหน่งงาน	เพศ	อายุ	วุฒิ	จำนวน	อัตราจ้าง	เงื่อนไข-สวัสดิการ
1	บริษัท ทูตีสทริบิวชั่น แอนด์ เซลล์ จำกัด 166/3 ถ.เดิศจีรี ต.อุทัยใหม่ อ.เมือง จ.อุทัยธานี 096-6614499,089-0834507	- ผู้จัดการฝ่ายขาย	ช/ญ	18-45	ม.6+	3	10,000+	
		- พนักงานขาย	ช/ญ	18-45	ม.6+	1	10,000+	
2	บริษัท ไมต้า แอสเซท จำกัด (มหาชน) 314/1 ม.2 ต.สะแกกรัง อ.เมือง จ.อุทัยธานี 093-3143280	- พนักงานขาย	ช/ญ	20+	ไม่จำกัด	3	10,000+	
3	ร้านสไปรซ์ พิชซ่า 5/58 ถ.รักษารัตน์ ต.อุทัยใหม่ อ.เมือง จ.อุทัยธานี 096-2621412	- พนักงานขาย	ญ	18-40	ไม่จำกัด	1	ตามตกลง	- เวลาทำงาน 09.20-20.30 น.
4	ร้าน โบรห์ท้อไอเสียน 5/58 ถ.รักษารัตน์ ต.อุทัยใหม่ อ.เมือง จ.อุทัยธานี 095-9344207	- ช่างเชื่อมสแตนเลส	ช	20+	ไม่จำกัด	1	ตามตกลง	- มีประสบการณ์การทำงาน
		- ผู้ช่วยช่าง	ช	20+	ไม่จำกัด	1	ตามตกลง	
5	ร้านเบียร์หมอน้ำ 5/58 ถ.รักษารัตน์ ต.อุทัยใหม่ อ.เมือง จ.อุทัยธานี 096-2621412	- ช่างยนต์	ช	20+	ปวช.+	1	ตามตกลง	
		- ช่างเชื่อม	ช	20+	ปวช.+	2	ตามตกลง	
6	สยามชัย สาขาหนองฉาง 285/27 ม.5 ต.หนองฉาง อ.หนองฉาง จ.อุทัยธานี 063-4645696	- พนักงานขาย	ช/ญ	25+	ม.3+	10	15,000+	
7	บริษัท มโนรมย์ พุดแวร์ จำกัด 3/2 ม.5 ต.หนองฉาง อ.หนองฉาง จ.อุทัยธานี 081-9629836	- ฝ่ายผลิต	ช/ญ	18+	ไม่จำกัด	50	ตามตกลง	
		- ช่างไฟฟ้า	ช	18+	ไม่จำกัด	2	ตามตกลง	
8	ร้านแก๊ส ส.เจริญภัณฑ์ 717/71 ถ.ศรีอุทัย ต.อุทัยใหม่ อ.เมืองฯ จ.อุทัยธานี 086-6798887	- คนส่งแก๊ส	ช	18+	ไม่จำกัด	2	ตามตกลง	*ช่วงนี้รับเฉพาะคนที่อยู่ในพื้นที่ จ.อุทัยธานี
9	ร้านไพศาลหมูหูป 613 ถ.ศรีอุทัย ต.อุทัยใหม่ อ.เมืองฯ จ.อุทัยธานี 089-0693236	- คนงานรีดหมู	ช	20+	ไม่จำกัด	1	ตามตกลง	
		- คนงานอบหมู	ช	20+	ไม่จำกัด	1	ตามตกลง	
10	อุดมพานิช 58 58 ม.2 ต.น้ำซึม อ.เมืองฯ จ.อุทัยธานี 085-8742246	- เสมียน	ญ	18+	ปวช.+	1	ตามตกลง	
11	ครัวคุ้มสำเนา 2/5 ต.ท่าซุง อ.เมือง จ.อุทัยธานี 086-4458906	- ผู้ช่วยครัว	ญ	18+	ไม่จำกัด	2	ตามตกลง	มีประสบการณ์
		- พนักงานเสิร์ฟ	ญ	18+	ไม่จำกัด	3	ตามตกลง	ไม่รับคนอ้วน
		- แม่ครัว	ญ	18+	ไม่จำกัด	1	ตามตกลง	
		- พนักงานล้างจาน	ญ	18+	ไม่จำกัด	1	ตามตกลง	
		- แม่บ้าน	ญ	18+	ไม่จำกัด	1	ตามตกลง	
12	ร้าน ส. ส้มละไม 11/2 ตำบลอุทัยใหม่ อำเภอเมืองอุทัยธานี จังหวัดอุทัยธานี 081-7074120	- คนขับรถ	ช	20+	ไม่จำกัด	1	ตามตกลง	

13	โรงแรมอุไทยเฮอริเทจ ช.ศรีอุทัย11 ต.อุทัยใหม่ อ.เมืองฯ จ.อุทัยธานี 086-6809955	- แม่บ้าน - รปภ.	ญ ช	25-40 35-50	ม.6- ไม่จำกัด	1 1	ตามตกลง ตามตกลง	มีประสบการณ์ทำงาน โรงแรม , มีทัศนคติที่ดีใน งานบริการ
14	บริษัท ทริปเปิลที โปรดแบนด์ จำกัด 1/30 ถ.ศรีเมือง ต.อุทัยใหม่ อ.เมือง จ.อุทัยธานี 056-040031	- ช่างเทคนิค	ช	20-35	ปวช.+	1	ตามตกลง	จบสาขาไฟฟ้า,อิเล็กทรอนิกส์
15	ร้านค้าไม้พนาภิจ 310 ถ.ท่าข้าม ต.อุทัยใหม่ อ.เมืองฯ จ.อุทัยธานี 056-512740	- พนักงานขับรถส่งสินค้า - พนักงานยกของ	ช ช	20+ 20+	ไม่จำกัด ไม่จำกัด	4 4	ตามตกลง ตามตกลง	สามารถยกของหนักได้ มีใบอนุญาตขับรถยนต์
16	อุทัยริเวอร์เลค รีสอร์ท 8 ม.5 ต.เกาะเทโพ อ.เมือง จ.อุทัยธานี 081-8865793	- แม่บ้าน - ช่างประจำโรงแรม	ช/ญ ช	20+ 18+	ไม่จำกัด ปวช.+	1 1	ตามตกลง ตามตกลง	
17	บริษัท สหน้าชัย จำกัด 13 ถ.พระยาวิฑูรย์ ต.อุทัยใหม่ อ.เมือง จ.อุทัยธานี 085-1199935	- พนักงานจัดเรียง - พนักงานแพ็คสินค้า	ญ ญ	18+ 18+	ไม่จำกัด ไม่จำกัด	3 1	ตามตกลง ตามตกลง	
18	บจ.ทีแอนด์ที กรุ๊ป อินเตอร์เนชั่นแนล 7 ม.1 ต.บ้านบึง อ.บ้านไร่ จ.อุทัยธานี 084-2742956	- พนักงานบัญชี/ธุรการ	ช/ญ	25-30	ปวช.--	1	ตามตกลง	
19	ร้านกอบกานพ 35 ถ.พรทิบุลย์อุทิศ ต.อุทัยใหม่ อ.เมือง จ.อุทัยธานี 085-7372273	- บาร์ิสต้า	ช/ญ	20-45	ไม่จำกัด	2	ตามตกลง	
20	วิทยาลัยแห่ง คันทรีโฮม รีสอร์ท อุทัยธานี 102 ม.8 ต.คอกควาย อ.บ้านไร่ จ.อุทัยธานี 093-4646355	- คนสวน - แม่บ้าน	ช ญ	20+ 30+	ไม่จำกัด ไม่จำกัด	1 1	ตามตกลง ตามตกลง	
21	เกาะตาช้าง มินิมาร์ท 36 ม.10 ต.ทุ่งโพ อ.หนองฉาง จ.อุทัยธานี 092-5364615	- แคชเชียร์ - พนักงานคลังสินค้า	ญ ช	25+ 18+	ปวช.+ ไม่จำกัด	1 1	ตามตกลง ตามตกลง	
22	โรงงานเชิงพรทิบุลย์ 14/8 ม.2 ต.น้ำซึม อ.เมืองฯ จ.อุทัยธานี 056-511088	- พนักงานบัญชี	ญ	20-40	ปวช.+	1	ตามตกลง	
23	โรงพยาบาลพริน อุทัยธานี 256 ม.2 ต.สะแกกรัง อ.เมือง จ.อุทัยธานี 089-5658879	- เจ้าหน้าที่ธุรการ คีย์ข้อมูล - เสมียน - พนักงานบันทึกข้อมูล	ช/ญ ช/ญ ช/ญ	22-45 22-45 22-45	ป.ตรี ปวส. ป.ตรี	1 1 1	15,000 ตามตกลง 15,000	
24	ไคนาดิโหด็อบ 551 หมู่ที่ 3 ต.น้ำซึม อ.เมืองอุทัยธานี จ.อุทัยธานี 081-9674027	- พนักงานประจำสาขา	ช	18+	ไม่จำกัด	1	ตามตกลง	ค่าคอมมิชั่น, ประกันสังคม ที่พักประจำสาขา ยูนิฟอร์มพนักงาน
25	บริษัท เคอร์รี่ เอ็กซ์เพรส (อุทัยธานี) 60 ม.2 ต.ท่าโพ อ.หนองขาหย่าง จ.อุทัยธานี 098-2507237	- พนักงานขนส่งพัสดุรถยนต์ - พนักงานขนส่งพัสดุดิจิทัลขนส่งภัณฑ์	ช ช	18+ 18+	ไม่จำกัด ไม่จำกัด	5 5	ตามตกลง ตามตกลง	

26	บริษัท สยามสไมล์โบรกเกอร์ จำกัด 262-263 ม.3 ต.น้ำซึม อ.เมืองอุทัยธานี จ.อุทัยธานี 085-6958517	- ผู้อำนวยการบริการลูกค้า - พนักงานการตลาด	ช/ญ ช/ญ	28-38 20-30	บ.ตรี บ.ตรี	1 3	ตามตกลง ตามตกลง	
27	ทพ.พรทิวบริการ 2 ถ.พหลโยธิน ต.อุทัยใหม่ อ.เมือง จ.อุทัยธานี 064-5872516,092-2461717	- พนักงานเติมน้ำมัน	ช/ญ	20-45	ไม่จำกัด	1	ตามตกลง	สามารถทำงานเป็นกะได้
28	ทพ.หนองฉางแก๊ส 173 ถ.รักการดี ต.อุทัยใหม่ อ.เมือง จ.อุทัยธานี 089-9619823	- พนักงานเติมน้ำมัน - แคชเชียร์ - แม่บ้าน	ช/ญ ช/ญ ญ	18+ 18+ 35+	ม.3+ ม.6+ ไม่จำกัด	2 2 1	ตามตกลง ตามตกลง ตามตกลง	ทำงาน ปตท.บ้านไร่ ทำงาน ปตท.บ้านไร่ ทำงาน ปตท.โคกหม้อ
29	ทพ.เพชรพลอยมาร์ท (7-11 ปตท.โคกหม้อ) 173 ถ.รักการดี ต.อุทัยใหม่ อ.เมืองอุทัยธานี จ.อุทัยธานี 089-9619823	- พนักงานประจำร้าน	ช/ญ	18+	ม.3+	2	ตามตกลง	
30	โรงแรมอุทัยธาราฮิลล์ 300 ม.2 ต.สะแกกรัง อ.เมืองอุทัยธานี จ.อุทัยธานี 086-4004445	- พนักงานต้อนรับ - คนสวน	ญ ช/ญ	20+ 20+	ปวส.+ ไม่จำกัด	1 1	ตามตกลง ตามตกลง	
31	บริษัท ขวัญใจพานิช 555 จำกัด 59 ม.3 ต.น้ำซึม อ.เมืองอุทัยธานี จ.อุทัยธานี 089-9602666	- พนักงานยกของ - พนักงานขับรถ	ช ช	25-50 25-50	ไม่จำกัด ไม่จำกัด	4 2	ตามตกลง ตามตกลง	ทำงานจันทร์-เสาร์ 08.00 น. - 17.30 น.
32	โรงเรียนกวดวิชาวิชั่นเซ็นเตอร์ อุทัยธานี 173 ถ.รักการดี ต.อุทัยใหม่ อ.เมืองฯ จ.อุทัยธานี 089-9619823	- อาจารย์สอนชีววิทยา	ช/ญ	22+	ป.ตรี	1	ตามตกลง	
33	บจก.อุซพุงศ์การสุรา 16/19 ถ.พหุบุลย์อุทิศ ต.อุทัยใหม่ อ.เมืองฯ จ.อุทัยธานี 056-511047	- พนักงานขับรถส่งของ	ช	20+	ไม่จำกัด	3	ตามตกลง	
34	ทุ่งเนินแจจ cafe&resort 50/1 บ้านดำนาค ต.เนินแจจ อ.เมืองฯ จ.อุทัยธานี 080-2507759 099-1914191	- กัปตันดูแลพนักงาน - พนักงานต้อนรับ,เสิร์ฟ - พนักงานทำความสะอาด - พนักงานดูแลสวน	ช/ญ ช/ญ ช/ญ ช/ญ	18+ 18+ 18+ 18+	ไม่จำกัด ไม่จำกัด ไม่จำกัด ไม่จำกัด	1 1 1 1	9,000+ 7,000+ 8,000+ 8,000+	
35	วิริยะยางยนต์ศูนย์ล้อ 661/56-57 ถ.ศรีอุทัย ต.อุทัยใหม่ อ.เมืองฯ จ.อุทัยธานี 056-524722	- เสมียน	ญ	23-40	ปวช.+	2	ตามตกลง	
36	ร้านหนองฉางการเกษตร 85/2 ม.6 ต.หนองฉาง อ.หนองฉาง จ.อุทัยธานี 056-532085	- พนักงานขายของหน้าร้าน	ช/ญ	ไม่เกิน40	ไม่จำกัด	2	ตามตกลง	
37	โรงเรียนกวดวิชาอุทัยอินเตอร์ อุทัยธานี 53/17 ถ.ศรีน้ำซึม ต.อุทัยใหม่ อ.เมือง จ.อุทัยธานี 086-6241996	- Graphic Designer	ช/ญ	20+	ปวช.+	1	ตามตกลง	
38	คุณเดชา เกษมดี 27/7 ถ.พิบูลย์ศิริ ต.อุทัยใหม่ อ.เมือง จ.อุทัยธานี 081-2806141	- ดูแลผู้สูงอายุ	ญ	40-55	ไม่จำกัด	1	ตามตกลง	มีประสบการณ์ทำงาน พักอาศัยกับนายจ้างได้

39	เรือนคุณแม่ โฮมสเตย์ 41 ม.4 ต.เกาะเทโพ อ.เมืองฯ จ.อุทัยธานี 081-8704066	- แม่บ้าน - แม่ครัว	ญ ญ	25-40 18+	ไม่จำกัด ไม่จำกัด	1 1	ตามตกลง ตามตกลง	
40	คุณนันทวรรณ สีอิน 717/35 ถ.ศรีอุทัย ต.อุทัยใหม่ อ.เมือง จ.อุทัยธานี 090-6961696	- พนักงานคุตสิ่งปฏิกูล	ช	18+	ไม่จำกัด	1	ตามตกลง	
41	คุณวีโรจน์ ไทยวานิช 210/4 ถ.ท่าช้าง ต.อุทัยใหม่ อ.เมือง จ.อุทัยธานี 081-0404031	- แม่บ้าน	ญ	30-50	ไม่จำกัด	1	ตามตกลง	
42	ศิริลอุทัยธานี 625/2 ม.4 ต.เขาบางแกรก อ.หนองฉาง จ.อุทัยธานี 061-1301543	- พนักงานขาย	ช/ญ	20-55	ไม่จำกัด	5	11,000	
43	น้ำดื่มอารีนา 787/5 ถ.ศรีอุทัย ต.อุทัยใหม่ อ.เมือง จ.อุทัยธานี 081-2812153	- พนักงานส่งน้ำ	ช	30-50	ไม่จำกัด	5	ตามตกลง	มีรถยนต์ มีใบอนุญาตขับขี่
44	ทีคิวเอ็ม อินซัวร์รันส์ โบรคเกอร์ 2186 ถ.มณีนคร ต.อุทัยใหม่ อ.เมือง จ.อุทัยธานี 082-1638705	- พนักงานขาย	ช/ญ	18-45	ปวช.+	6	10,000	
45	บริษัท ทีเจ กู๊ด แวร์ จำกัด 225/30 ม.1 ต.ลานสัก อ.ลานสัก จ.อุทัยธานี 093-2464791	- พนักงานขับรถ	ช	30-45	ม.6+	1	ตามตกลง	สามารถทำงานต่างจังหวัดได้
46	บริษัท ภ.สุริมิษฐ์ จำกัด 5/121 ถ.รักการดี ต.อุทัยใหม่ อ.เมือง จ.อุทัยธานี 056-512999	- พนักงานขาย	ช/ญ	20-35	ปวส.	2	10,000	
47	โตโยต้าอุทัยธานี 333 ถ.รักการดี ต.อุทัยใหม่ อ.เมือง จ.อุทัยธานี 056-044555	- พนักงานผู้บริการงานบริการ - พนักงานจัดซื้อ - เจ้าหน้าที่ฝ่ายบุคคล	ช/ญ ช/ญ ช/ญ	20+ 20+ 20+	ปวส.+ ปวส.+ ปวส.+	1 1 1	ตามตกลง ตามตกลง ตามตกลง	
48	บ้านพรหมทอง 4 ถ.ศรีน้ำซึม ต.อุทัยใหม่ อ.เมือง จ.อุทัยธานี 081-5330525	- ผู้ดูแลผู้ป่วยติดเตียง	ญ	30+	ไม่จำกัด	1	ตามตกลง	พักอาศัยกับนายจ้างได้
49	บิกวัน อีเล็กทรอนิกส์ 32 ถ.พหลโยธิน ต.อุทัยใหม่ อ.เมือง จ.อุทัยธานี 056-571645	- พนักงานสตรี	ช	18-35	ม.3+	1	ตามตกลง	
50	ประชุม กระจกอลูมิเนียม 44 ถ.บริรักษ์ ต.อุทัยใหม่ อ.เมือง จ.อุทัยธานี 081-8869640	- ผู้ช่วยช่าง	ช	18+	ไม่จำกัด	2	ตามตกลง	
51	ร้านทองดีเซอร์วิส ศูนย์ล้อ 2/88 ถ.รักการดี ต.อุทัยใหม่ อ.เมือง จ.อุทัยธานี 086-1996614	- ช่างยนต์	ช	18-25	ไม่จำกัด	2	ตามตกลง	

52	ร้านทีพูลัส 8/32/1 ถ.บริรักษ์ ต.อุทัยใหม่ อ.เมือง จ.อุทัยธานี 095-6373888	- ช่างเชื่อม	ช	25-45	ม.3+	1	ตามตกลง	
53	ร้านอุทัยปลาตู้ 4/2 ถ.ชัยพฤกษ์ ต.อุทัยใหม่ อ.เมือง จ.อุทัยธานี 056-513775	- แร่งงานทั่วไป	ญ	30-45	ไม่จำกัด	1	ตามตกลง	
54	โถกษาประดับยนต์ 7/14 ต.หนองยาง อ.หนองฉาง จ.อุทัยธานี 081-3798522	- ช่างประดับยนต์	ช	20-30	ปวช.+	2	ตามตกลง	
55	แสงศิลป์ช่าง 110/1-2 ถ.รักการดี ต.อุทัยใหม่ อ.เมือง จ.อุทัยธานี 056-511189	- ช่างประดับยนต์	ช	25+	ไม่จำกัด	1	ตามตกลง	
56	พจก.จ.อโต้เซอร์วิส 200 ม.3 ต.น้ำซึม อ.เมือง จ.อุทัยธานี 081-8844196	- แม่บ้าน	ญ	25-50	ไม่จำกัด	1	ตามตกลง	
57	ห้างหุ้นส่วนจำกัด กาญจนการัง 112 ม.4 ต.เมืองการัง อ.บ้านไร่ จ.อุทัยธานี 087-4464422	- พนักงานเดินน้ำมัน	ช/ญ	18+	ไม่จำกัด	2	ตามตกลง	
58	พจก.กิจเจริญลานสัก 355 หมู่ที่ 11 ต.ประจักษ์ อ.ลานสัก จ.อุทัยธานี 092-7721414	- ฝ่ายผลิต - พนักงานขับรถ	ช ช	18+ 18+	ไม่จำกัด ไม่จำกัด	2 2	ตามตกลง ตามตกลง	
59	พจก.นครสวรรค์วิโชคสิง 555 ถ.รักการดี ต.อุทัยใหม่ อ.เมือง จ.อุทัยธานี 081-8868898	- พนักงานขับรถเทอร์เลอร์ - พนักงานขับรถบรรทุก - พนักงานขับรถบดถนน	ช ช ช	35-55 30-55 25-55	ไม่จำกัด ไม่จำกัด ไม่จำกัด	5 10 8	12,000+ 12,000+ 9,000+	
60	พจก.โรงสีมั่นคงสัญญา 37/4 หมู่ที่ 6 ต.หนองแก อ.เมือง จ.อุทัยธานี 084-1532895	- คนขับรถตัก	ช	20-30	ไม่จำกัด	1	9,000	
61	อู่ลานสัก ยานยนต์ 346/10 ม.2 ต.ลานสัก อ.ลานสัก จ.อุทัยธานี 093-2452244	- ช่างยนต์ - ผู้ช่วยช่าง	ช ช	18+ 18+	ไม่จำกัด ไม่จำกัด	2 2	ตามตกลง ตามตกลง	
62	ร้านส้มตำเพื่ออนอีสาน ช.ศรีอุทัย ต.อุทัยใหม่ อ.เมือง จ.อุทัยธานี 084-8783913	- พนักงานประจำร้าน	ญ	20-40	ไม่จำกัด	1	ตามตกลง	
63	บริษัท บ้านไร่ปิโตรเลียม จำกัด 55 ม.1 ต.บ้านไร่ อ.บ้านไร่ จ.อุทัยธานี 089-9619823	- แคชเชียร์ - แม่บ้าน	ช/ญ ญ	20+ 35+	ม.3+ ไม่จำกัด	2 1	ตามตกลง ตามตกลง	

## ตำแหน่งงานว่างต่างจังหวัด

ที่	สถานประกอบการ	ตำแหน่งงาน	เพศ	อายุ	วุฒิ	จำนวน	อัตราจ้าง	เงื่อนไข-สวัสดิการ
1	บริษัท บีเอสโพร อินเตอร์เนชั่นแนล จำกัด 168 ม.3 ถ.สายเอเชีย ต.บ้านหม้อ อ.พรหมบุรี จ.สิงห์บุรี 036-699 365	- พนักงานฝ่ายผลิต	ช/ญ	18-45	ไม่จำกัด	100	315	
2	บริษัท คาร์กิลส์มีทส์ (ไทยแลนด์) จำกัด 23/1 ม.2 ต.เขาวง อ.พระพุทธบาท จ.สระบุรี 061-3899119/062-3726221	- พนักงานฝ่ายผลิต	ช/ญ	18+	ไม่จำกัด	300	325/วัน	
3	บริษัท โพร้ม โปรติกส์ อินเตอร์รี่ จำกัด 79/1 ม.4 ต.เกษตรสุวรรณ อ.บ่อทอง จ.ชลบุรี 084-6448164	- พนักงานฝ่ายผลิต - พนักงานประกันคุณภาพ - พนักงานคลังสินค้า	ช/ญ ช/ญ ช	18-45 18-45 18-45	ไม่จำกัด ไม่จำกัด ไม่จำกัด	200 10 4	336/วัน 336/วัน 336/วัน	มีที่พักให้ มีประกันสังคม
4	บริษัท อาหารสยาม จำกัด 218 ม.8 ต.หนองอิรุณ อ.บ้านบึง จ.ชลบุรี 092-2792915	- พนักงานฝ่ายผลิต	ช/ญ	18-45	ไม่จำกัด	200	336/วัน	มีที่พักให้
5	รักษาความปลอดภัย การ์ดพอร์ช 1780 อาคารเดี่ยวของบางนา ถ.เพชรดิน แขวงบางนาใต้ เขตบางนา กทม. 086-7721476	- หัวหน้าหน่วยงาน - เจ้าหน้าที่ รปภ.	ช/ญ ช/ญ	18-50 18-50	ม.6+ ม.6+	หลายอัตรา หลายอัตรา	500/วัน 500/วัน	มีประกันสังคม ประกันชีวิต ประกันอุบัติเหตุ เงินเกษียณอายุ

สอบถามรายละเอียดเพิ่มเติมที่ สำนักงานจัดหางานจังหวัดอุทัยธานี ศาลากลางหลังเก่า (หลังเดิม) ชั้น 1 ถนนศรีอุทัย

ตำบลอุทัยใหม่ อำเภอเมือง จังหวัดอุทัยธานี 61000



056-513024



มองหางาน มาหาเรา



uti@doe.go.th



056-513024-5,063-1140909

“กรมส่งเสริมการค้าระหว่างประเทศ กระทรวงพาณิชย์”  
 “กรมส่งเสริมการค้าระหว่างประเทศ กระทรวงพาณิชย์”

๐๐๐๓๔

กรมส่งเสริมการค้าระหว่างประเทศ  
 กรมส่งเสริมการค้าระหว่างประเทศ  
 กรมส่งเสริมการค้าระหว่างประเทศ  
 กรมส่งเสริมการค้าระหว่างประเทศ กรมส่งเสริมการค้าระหว่างประเทศ กรมส่งเสริมการค้าระหว่างประเทศ

๐๐๐๓๔

๐๐๐๓๔ กรมส่งเสริมการค้าระหว่างประเทศ  
 ๓ กรม (ประเทศไทย) กรมส่งเสริมการค้าระหว่างประเทศ  
 กรมส่งเสริมการค้าระหว่างประเทศ กรมส่งเสริมการค้าระหว่างประเทศ



กรมส่งเสริมการค้าระหว่างประเทศ  
 กรมส่งเสริมการค้าระหว่างประเทศ  
 กรมส่งเสริมการค้าระหว่างประเทศ

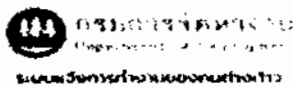
**ให้บริการผ่านออนไลน์-ห่างไกลโควิด**



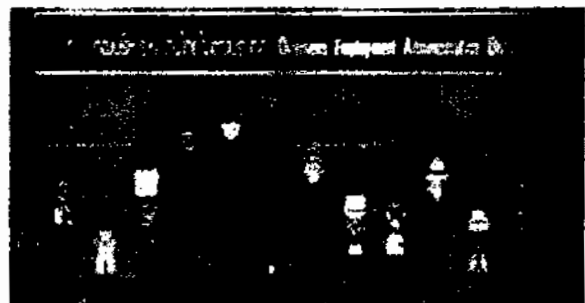
<https://empui.doe.go.th/auth/index>



<https://smartjob.doe.go.th/>



<https://eservice.doe.go.th>



<https://www.doe.go.th/overseas>