

๑๗



องค์การบริหารส่วนจังหวัดอุทัยธานี
รับที่ ๗๗๖๖
วันที่ - 8 พ.ย. 2564
เวลา 12.30 น.

ที่ อน ๐๐๒๘.๒/ว ๑ ๗๑๕๖

สำนักงานจัดหางานจังหวัดอุทัยธานี
ถนนศรีอุทัย อำเภอเมืองอุทัยธานี
จังหวัดอุทัยธานี ๖๑๐๐๐

๒ พฤศจิกายน ๒๕๖๔

รับที่ ๗๗๖๖
วันที่ - 8 พ.ย. 2564

เรื่อง ขอความร่วมมือประชาสัมพันธ์วารสารสำนักงานจัดหางานจังหวัดอุทัยธานี

เรียน ประชาสัมพันธ์จังหวัดอุทัยธานี/นายอำเภอทุกอำเภอ/ผู้บัญชาการเรือนจำจังหวัดอุทัยธานี/ผู้บัญชาการมณฑลทหารบกที่ ๓๑ ค่ายจิระประวัติ/ผู้อำนวยการศูนย์การศึกษาอาชญากรรมและนครศึกษาดำเนินการด้วย อำเภอทุกอำเภอ/นายกองค์การบริหารส่วนจังหวัดอุทัยธานี/นายกเทศมนตรีเมืองอุทัยธานี/นายกเทศมนตรีตำบลทุกแห่ง/อาสาสมัครแรงงาน/ผู้อำนวยการสำนักงานสงเคราะห์ทหารผ่านศึกเขตนครสวรรค์

สิ่งที่ส่งมาด้วย วารสารสำนักงานจัดหางานจังหวัดอุทัยธานี จำนวน ๑ ฉบับ

สำนักงานจัดหางานจังหวัดอุทัยธานีขอส่งวารสารสำนักงานจัดหางานจังหวัดอุทัยธานี ประจำเดือนพฤศจิกายน ๒๕๖๔ มาเพื่อประชาสัมพันธ์ให้ประชาชน คนหางาน และผู้สนใจได้ทราบโดยทั่วกัน
จึงเรียนมาเพื่อโปรดพิจารณา

ขอแสดงความนับถือ

(นายกิจจา จงเป็นสุขเลิศ)
จัดหางานจังหวัดอุทัยธานี

กลุ่มงานส่งเสริมการมีงานทำ
โทรศัพท์ ๐ ๕๖๕๑ ๓๐๒๔ - ๕
โทรสาร ๐ ๕๖๕๑ ๓๐๒๔



Smart Job Magazine

วารสารสำนักงานจัดหางานจังหวัดอุทัยธานี
ฉบับที่ ๒/๒๕๖๕ ประจำเดือนพฤศจิกายน ๒๕๖๔



สำนักงานจัดหางานจังหวัดอุทัยธานี
ศาลากลางจังหวัดอุทัยธานี หลังเดิม ชั้น ๑ ถนนศรีอุทัย ตำบลอุทัยใหม่
อำเภอเมืองอุทัยธานี จังหวัดอุทัยธานี ๖๑๐๐๐

☎ ๐๖ ๙๑๑๔ ๐๙๐๙

☎ ๐ ๕๖๕๑ ๓๐๒๔ - ๕

☎ ๐ ๕๖๕๑ ๓๐๒๔

📘 สำนักงานจัดหางานจังหวัดอุทัยธานี

📞 ๐๕๖๕๑๓๐๒๔

🌐 <https://www.doe.go.th/uthaithani/>

ทักทายก่อนเปิดเล่ม

ข่าวสารสำนักงานจัดหางานจังหวัดอุทัยธานี ประจำเดือนพฤศจิกายน ๒๕๖๔ ฉบับนี้ มีข่าวสารที่เป็นประโยชน์นำมาฝากมากมาย อาทิ สารระนำรู้ มุมมองประกอบอาชีพเสริมที่น่าสนใจ ตำแหน่งงานว่างของสำนักงานจัดหางานจังหวัดอุทัยธานี

คณะผู้จัดทำหวังเป็นอย่างยิ่งว่าวารสารฉบับนี้จะเป็นสื่อกลางที่ดีให้กับผู้ว่างงานและประชาชนผู้สนใจทั่วไป เชิญพบกับรายละเอียดข่าวสารภายในเล่มได้เลยค่ะ

คณะผู้จัดทำ

พฤศจิกายน ๒๕๖๔

สารในเล่ม

โครงการส่งเสริมการจ้างงานในธุรกิจ SMEs	๓
โครงการจ้างงานเด็กจบใหม่	๔
สารระนำรู้	๕
อาชีพเสริมมาแรง	๖
สถานการณ์ตลาดแรงงาน	๗
ตำแหน่งงานว่าง	๘



คณะผู้จัดทำ

ที่ปรึกษา จัดหางานจังหวัดอุทัยธานี

คณะทำงาน เจ้าหน้าที่กลุ่มงานส่งเสริมการมีงานทำ เจ้าหน้าที่ฝ่ายบริหารทั่วไป





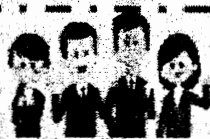
JOB
RETENTION
& SMEs BOOST UP

ส่งเสริมและรักษาระดับ การจ้างงานในธุรกิจ SMEs



โครงการส่งเสริม
และรักษาระดับ

การจ้างงานในธุรกิจ SMEs



เงื่อนไขการช่วยเหลือ

คุณสมบัติผู้เข้าร่วมโครงการ

นายจ้างภาคเอกชนที่อยู่ในระบบประกันสังคม
มีลูกจ้าง ม.33 ที่จ้างอยู่ ณ ปัจจุบันทุกสาขารวมกันไม่เกิน 200 คน
(ตามฐานทะเบียนข้อมูลประกันสังคม ม.33 ที่มีสถานะ ACTIVE)
ณ วันที่ 16 ต.ค.64

รัฐจ่ายเงินอุดหนุนให้แก่ นายจ้าง

ตามจำนวนลูกจ้าง ม.33 สัญชาติไทย ไม่เกิน 200 คน

จ่าย 3000 บาท/คน/เดือน

ระยะเวลา 3 เดือน (พ.ย. 64 - มี.ค. 65)

รัฐจ่ายเงินอุดหนุนตามวันทำงานจริงของรายเดือน

หากนายจ้างไม่จ่ายค่าจ้าง หรือมีการขาดจ้างของเดือน

ต้องรักษาระดับการจ้างงานไม่ต่ำกว่าร้อยละ 95

ในช่วงเข้าร่วมโครงการ

หากจ้างงานต่ำกว่า 95 % จะไม่ได้รับเงินอุดหนุนในเดือนนั้น

กรณีจ้างงานเพิ่มขึ้นจะได้รับเงินอุดหนุนเพิ่มเติม

ตามการจ้างงานจริงไม่เกินร้อยละ 5

ของจำนวนลูกจ้างสัญชาติไทยทั้งหมดที่เป็นกลุ่มเป้าหมายของโครงการ

นายจ้างจะต้องจ่ายค่าจ้างไม่ต่ำกว่าอัตราค่าจ้างขั้นต่ำของแต่ละจังหวัด

ตามประกาศของคณะกรรมการค่าจ้าง

นายจ้างสามารถสมัครเข้าร่วมโครงการภายในวันที่ 20 พ.ย. 64 ก่อน

แล้วจึงสมัครใช้บริการระบบ e-service ของสำนักงานประกันสังคม

เพื่อนำส่งข้อมูลการส่งเงินสมทบ สปส.1-10 ในระบบ ภายในวันที่ 15 ของเดือนถัดไป

7



รับเงินอุดหนุน พ.ย.64 - มี.ค.65



ลงทะเบียนเข้าร่วมโครงการ

<https://ส่งเสริมการจ้างงานเอสเอ็มอี.do.go.th>

ตั้งแต่ 20 ต.ค.64 - 20 พ.ย. 64



คุณสมบัติผู้ร่วมโครงการ ๖



เข้าร่วมกลุ่มเพื่อติดตามข้อมูล

สำนักงานจัดหางานจังหวัดอุทัยธานี

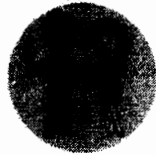
☎ 0 5651 3024 -5, 06 3114 0909



โครงการ "จ้างงานเด็กจบใหม่" (Co-Payment)



คุณสมบัตินายจ้าง



- นายจ้างต้องอยู่ในระบบประกันสังคม
- ค่าจ้างเป็นไปตามนายจ้างและลูกจ้างตกลงกันแต่ไม่น้อยกว่าค่าจ้างขั้นต่ำของจังหวัด
- รัฐอุดหนุนไม่เกิน 50% ของค่าจ้าง
 - ม.6 ไม่เกิน 4,345 บาท/เดือน
 - ปวช. ไม่เกิน 4,700 บาท/เดือน
 - ปวส. ไม่เกิน 5,750 บาท/เดือน
 - ป.ตรี ไม่เกิน 7,500 บาท/เดือน
- ห้ามเลิกจ้างลูกจ้างเดิมเกินกว่าร้อยละ 15 นับแต่วันที่เข้าร่วมโครงการฯ

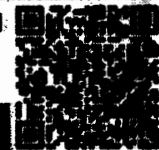
คุณสมบัติลูกจ้าง



- มีสัญชาติไทย
- สำเร็จการศึกษาในระดับ ม.6, ปวช., ปวส. และปริญญาตรี
- อายุไม่เกิน 25 ปี
- หากอายุเกิน 25 ปี ต้องจบการศึกษาตั้งแต่ปี พ.ศ. 2562 เป็นต้นไป

สนใจเข้าร่วมโครงการ คลิก www.จ้างงานเด็กจบใหม่.com หรือสแกน

ตั้งแต่บัดนี้ จนถึง 30 พฤศจิกายน 2564



สาระน่ารู้

จะเกิดอะไรขึ้นเมื่อร่างกายขาดน้ำ

จะเกิดอะไรขึ้น ขาดน้ำ



ส้ว



ปวดแสบปวด
เมื่อแดดเผา



ใต้ตู่
ดำคล้ำ



จุก
แค้นแดง



อาการเมาค้าง
ปวดหัวรุนแรง



ควรดื่มน้ำวันละ 8 แก้ว
หรือ ปริมาณ 2 ลิตร

มีประโยชน์ต่อสุขภาพและช่วยทำให้
ระบบต่างๆ ในร่างกายทำงานได้ปกติ

ของการดื่มน้ำ



อาชีพเสริมมาแรง

เลี้ยงหอยเชอร์รี่สีทอง

ถึงเวลาที่ในบทความนี้เราจะมาพูดถึง "วิธีการเลี้ยงหอยเชอร์รี่สีทอง และ ช่องทางการจำหน่าย" ในรูปแบบต่างๆ กันค่ะ ซึ่งหอยเชอร์รี่สีทอง นั้นกำลังได้รับความนิยมเป็นอย่างมาก สำหรับหอยเชอร์รี่สีทองที่กำลังมาแรงในตอนนี สำหรับมือใหม่ วันนี้เราจะมาดูวิธีการเลี้ยงกันค่ะ

หอยเชอร์รี่ หรือ หอยเชอร์รี่สีทอง หรือมีชื่อเรียกอื่นๆ เช่น หอยโข่งเหลือง หอยโข่งอเมริกาใต้ ซึ่งในประเทศฟิลิปปินส์เรียกโกลเต้น คูฮอล (Pomacea canaliculata Lamarck) เนื้อหอยเชอร์รี่นับว่ามีคุณค่าทางอาหารสูงสำหรับมนุษย์และสัตว์เลี้ยง จึงเป็นที่สนใจของผู้ที่ต้องการนำเข้ามาเลี้ยงและขยายพันธุ์ต่อไป เพราะในปัจจุบันนั้นก็พบว่า หอยเชอร์รี่ในธรรมชาติ นั้นลดลงมากและเริ่มหายากขึ้น อาจเป็นเพราะการใช้ยาหรือสารเคมีในนาข้าวและแหล่งน้ำตามธรรมชาติเพิ่มมากขึ้น ส่งผลให้หอยเชอร์รี่ และหอยต่างๆ ลดจำนวนลงอย่างรวดเร็ว



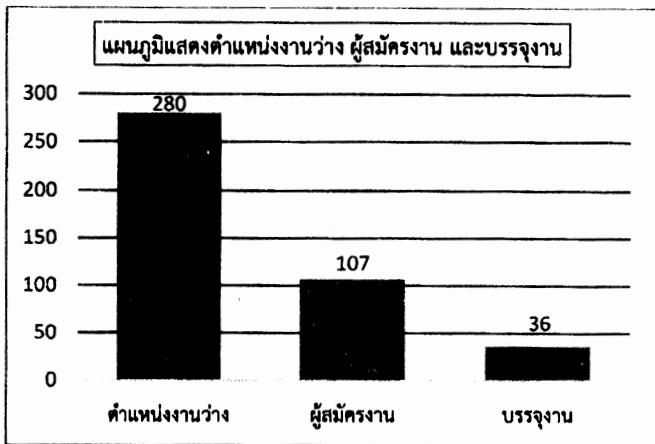
สามารถอ่านรายละเอียดเพิ่มเติมได้ที่



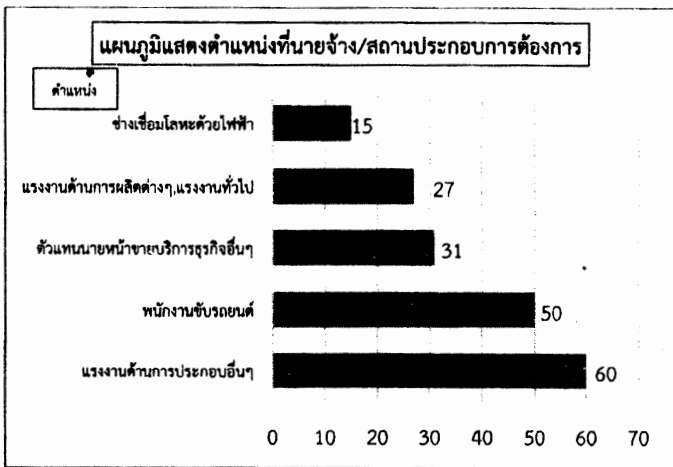
**สถานการณ์ตลาดแรงงานในจังหวัดอุทัยธานี
ประจำเดือนตุลาคม ๒๕๖๔**

๑. ความต้องการแรงงานในจังหวัดอุทัยธานี (ตำแหน่งงานว่าง)

ความต้องการแรงงานผ่านบริการของสำนักงานจัดหางานจังหวัดอุทัยธานี มีตำแหน่งงานว่างรองรับ ณ เดือนตุลาคม ๒๕๖๔ จำนวน ๒๘๐ อัตรา ผู้สมัครงานมาใช้บริการ จำนวน ๑๐๗ คน บรรจุงาน จำนวน ๓๖ คน ตามลำดับ

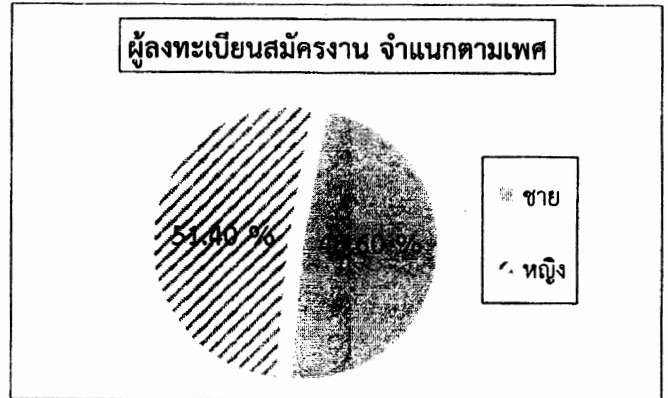


ตำแหน่งงานที่นายจ้าง/สถานประกอบการมีความต้องการมากที่สุด ๕ อันดับ คือ ตำแหน่งแรงงานด้านการประกอบอื่นๆ จำนวน ๖๐ อัตรา รองลงมาคือ ตำแหน่งพนักงานขับรถยนต์ จำนวน ๕๐ อัตรา ตำแหน่งตัวแทนนายหน้าขายบริการธุรกิจอื่นๆ จำนวน ๓๑ อัตรา ตำแหน่งแรงงานด้านการผลิตต่างๆ , แรงงานทั่วไป จำนวน ๒๗ อัตรา และ ตำแหน่งช่างเชื่อมโลหะด้วยไฟฟ้า จำนวน ๑๕ อัตรา ตามลำดับ

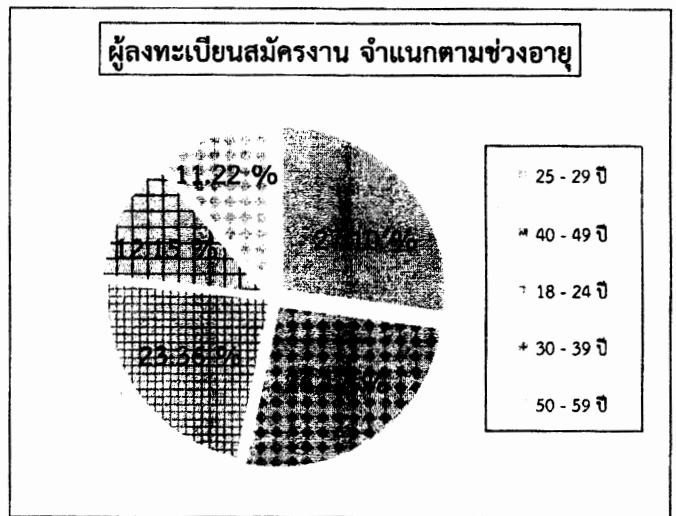


๒. ผู้ลงทะเบียนสมัครงาน ณ สำนักงานจัดหางานจังหวัดอุทัยธานี

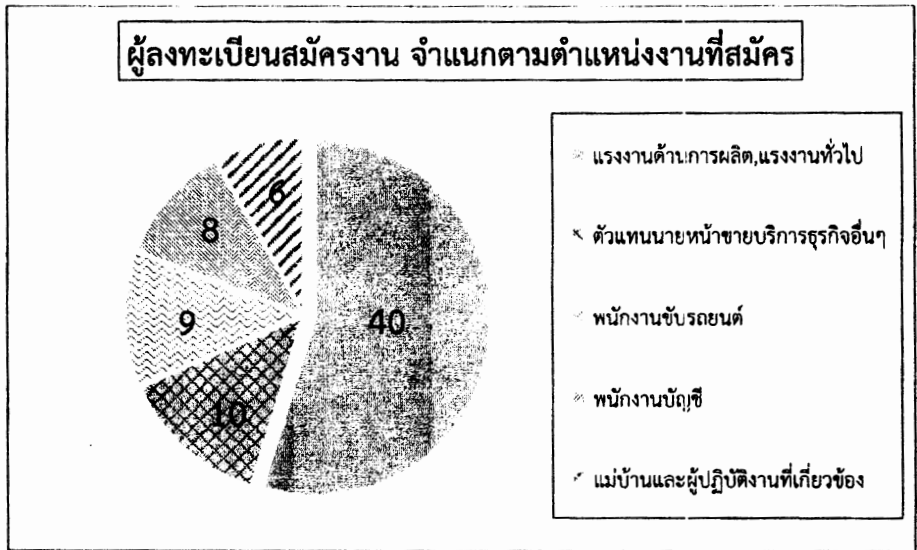
ผู้ลงทะเบียนสมัครงานมาใช้บริการ จำนวน ๑๐๗ คน เป็นเพศชาย จำนวน ๕๒ คน คิดเป็นร้อยละ ๔๘.๖๐ เพศหญิง จำนวน ๕๕ คน คิดเป็นร้อยละ ๕๑.๔๐ ของผู้ลงทะเบียนสมัครงาน



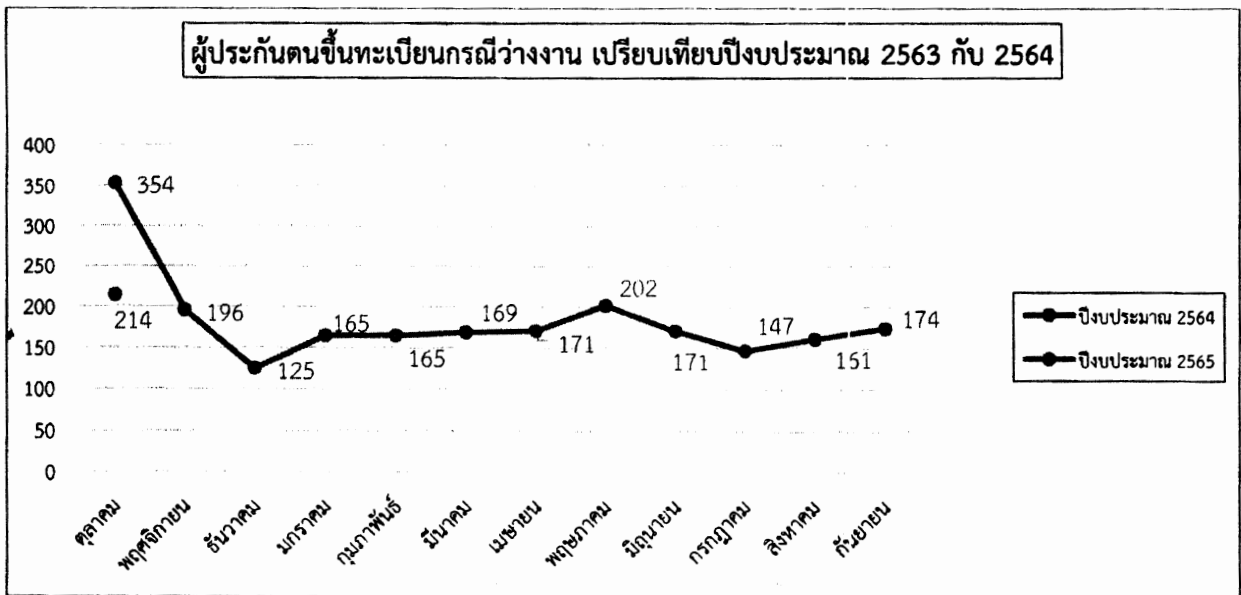
ผู้สมัครงานส่วนใหญ่อยู่ในช่วงอายุ ๒๕ - ๒๙ ปี จำนวน ๒๙ คน คิดเป็นร้อยละ ๒๗.๑๐ อายุ ๔๐ - ๔๙ ปี จำนวน ๒๘ คน คิดเป็นร้อยละ ๒๖.๑๗ อายุ ๑๘ - ๒๔ ปี จำนวน ๒๕ คน คิดเป็นร้อยละ ๒๓.๓๖ อายุ ๓๐ - ๓๙ ปี จำนวน ๑๓ คน คิดเป็นร้อยละ ๑๒.๑๕ และอายุ ๕๐ - ๕๙ ปี จำนวน ๑๒ คน คิดเป็นร้อยละ ๑๑.๒๒ ตามลำดับ



ผู้สมัครงานส่วนใหญ่สมัครงานในตำแหน่งแรงงานด้านการผลิต,แรงงานทั่วไป จำนวน ๔๐ คน ตำแหน่งตัวแทนนายหน้าขายบริการธุรกิจอื่นๆ จำนวน ๑๐ คน ตำแหน่งพนักงานขับรถยนต์ จำนวน ๙ คน ตำแหน่งพนักงานบัญชี จำนวน ๘ คน และตำแหน่งแม่บ้านและผู้ปฏิบัติงานที่เกี่ยวข้อง จำนวน ๖ คน ตามลำดับ



๓. ผู้ประกันตนกรณีว่างงาน



สำนักงานจัดหางานจังหวัดอุทัยธานี
ตำแหน่งงานว่าง ประจำเดือน พฤศจิกายน 2564

ที่	สถานประกอบการ	ตำแหน่งงาน	เพศ	อายุ	วุฒิ	จำนวน	อัตราจ้าง	เงื่อนไข-สวัสดิการ
1	บริษัท อุตสาหกรรมน้ำตาลบ้านไร่ จำกัด 88 หมู่ที่12 ตำบลทัพหลวง อำเภอบ้านไร่ จังหวัดอุทัยธานี 056-596717	- เจ้าหน้าที่ CSR - วิศวกรไฟฟ้า - วิศวกรเครื่องมือวัด - พนักงานฝ่ายผลิต,บรรจุ - ผู้ช่วยช่างซ่อมบำรุง - พนักงานลงพื้นที่ (บินโดรน) - ช่างเชื่อม	ช/ญ ช/ญ ช/ญ ช/ญ ช ช ช	23+ 25-28 25-28 18+ 18+ 20+ 20+	ป.ตรี+ ป.ตรี ป.ตรี ไม่จำกัด ไม่จำกัด ปวส.+ ไม่จำกัด	1 2 2 20 10 6 15	ตามตกลง ตามตกลง ตามตกลง 315/วัน 320/วัน 395/วัน 500/วัน	- มีประสบการณ์ - มีเบี้ยเลี้ยง 120/วัน
2	บริษัท อีซูซุอุทัยธานี จำกัด 24 ถ.พหลโยธิน ต.อุทัยใหม่ อ.เมืองฯ จ.อุทัยธานี 087-2021607	- พนักงานขาย	ช	20-40	ปวส.	4	ตามตกลง	สาขาอุทัยธานี 1 อัตรา สาขาบ้านไร่ 3 อัตรา
3	Nissan Phoenix นิสสันฟีนิกซ์ อุทัยธานี 99 ม.2 ต.ท่าโพ อ.หนองขาหย่าง จ.อุทัยธานี 056-514415/081-7278020	- เจ้าหน้าที่การตลาดออนไลน์	ช/ญ	22+	ป.ตรี	1	ตามตกลง	ขับรถยนต์ได้
4	หจก. สหรัฐแอร์เซลล์ แอนด์ เซอร์วิส 40 ถนนบริรักษ์ ตำบลอุทัยใหม่ อำเภอเมือง จังหวัดอุทัยธานี 056-510636	- ช่างแอร์บ้าน - ช่างแอร์รถ	ช ช	20+ 20+	ไม่จำกัด ไม่จำกัด	2 2	ตามตกลง ตามตกลง	ทำงาน 08.00 - 17.00 น.
5	บริษัท ทรุติสทริบิวชั่น แอนด์ เซลล์ จำกัด 166/3 ถนนเดบศิริ ตำบลอุทัยใหม่ อำเภอเมือง จังหวัดอุทัยธานี 096-6614499,089-0834507	- ผู้จัดการฝ่ายขาย - พนักงานขาย - ช่างเทคนิค - ผู้ช่วยช่างเทคนิค - พนักงานบริการลูกค้า	ช/ญ ช/ญ ช ช ช/ญ	18-45 18-45 ไม่เกิน35 ไม่เกิน35 18-35	ม.6+ ม.6+ ปวส.+ ม.3+ ม.6+	3 1 5 5 1	10,000+ 10,000+ 18,000+ 15,600+ 18,000	ขับรถยนต์ได้ มีใบอนุญาต ขับรถ
6	บริษัท ไมต้า แอสเซ็ท จำกัด (มหาชน) 314/1 ม.2 ต.สะแกกรัง อ.เมือง จ.อุทัยธานี 093-3143280	- พนักงานขาย	ช/ญ	20+	ไม่จำกัด	3	10,000+	
7	ร้านสไปรซี พิชซ่า 5/58 ถ.รักการดี ต.อุทัยใหม่ อ.เมือง จ.อุทัยธานี 096-2621412	- พนักงานขาย	ญ	18-40	ไม่จำกัด	1	ตามตกลง	- เวลาทำงาน 09.20-20.30 น.
8	ร้าน ไบรท์ท้อเอเชีย 5/58 ถ.รักการดี ต.อุทัยใหม่ อ.เมือง จ.อุทัยธานี 095-9344207	- ช่างเชื่อมสแตนเลส - ผู้ช่วยช่าง	ช ช	20+ 20+	ไม่จำกัด ไม่จำกัด	1 1	ตามตกลง ตามตกลง	- มีประสบการณ์การทำงาน
9	ร้านเปียกหมอน้ำ 5/58 ถ.รักการดี ต.อุทัยใหม่ อ.เมือง จ.อุทัยธานี 096-2621412	- ช่างยนต์ - ช่างเชื่อม	ช ช	20+ 20+	ปวช.+ ปวช.+	1 2	ตามตกลง ตามตกลง	
10	หจก.อ.รติ ดิสทริบิวเตอร์ 143 ม.2 ต.น้ำซึม อ.เมือง จ.อุทัยธานี 083-8785550,087-8227273	- พนักงานขาย	ช/ญ	18+	ม.6+	2	ตามตกลง	มีใบอนุญาตขับซีรยนต์ ยกของได้

11	ศรัทธาจุฬ 28 ถ.ข้างวัดทุ่งแก้ว ต.อุทัยใหม่ อ.เมืองฯ จ.อุทัยธานี 081-7563442 081-7563442	- แม่บ้าน - พนักงานแพ็คขนม	ช/ญ ช/ญ	25+ 25+	ไม่จำกัด ไม่จำกัด	1 1	10,000	มีประสบการณ์
12	สยามชัย สาขาหนองฉาง 285/27 ม.5 ต.หนองฉาง อ.หนองฉาง จ.อุทัยธานี 063-4645696	- พนักงานขาย	ช/ญ	25+	ม.3+	10	15,000+	
13	บริษัท มโนรมย์ พุดแวร์ จำกัด 3/2 ม.5 ต.หนองฉาง อ.หนองฉาง จ.อุทัยธานี 081-9629836	- ฝ่ายผลิต	ช/ญ	18+	ไม่จำกัด	40	ตามตกลง	
14	ร้านแก๊ส ส.เจริญภัณฑ์ 717/71 ถ.ศรีอุทัย ต.อุทัยใหม่ อ.เมืองฯ จ.อุทัยธานี 086-6798887	- คนส่งแก๊ส	ช	18+	ไม่จำกัด	2	ตามตกลง	*ช่วงนี้รับเฉพาะคนที่อยู่ในพื้นที่ จ.อุทัยธานี
15	ร้านไพศาลหมูทุบ 613 ถ.ศรีอุทัย ต.อุทัยใหม่ อ.เมืองฯ จ.อุทัยธานี 089-0693236	- คนงานรีดหมู - คนงานอบหมู	ช ช	20+ 20+	ไม่จำกัด ไม่จำกัด	1 1	ตามตกลง ตามตกลง	
16	บริษัท โชคชัยสตาร์ จำกัด 224 ม.2 ต.ทัพหลวง อ.บ้านไร่ จ.อุทัยธานี 063-2653453	- ช่างเชื่อม (อาร์กอน,ไฟฟ้า) - ช่างไฟฟ้า - พนักงานขับรถแบคโฮ - พนักงานขับรถ	ช ช ช ช	20+ 20+ 18+ 18+	ปวช.+ ปวส.+ ไม่จำกัด ไม่จำกัด	1 1 1 1	ตามตกลง ตามตกลง ตามตกลง ตามตกลง	
17	อุดมพานิช 58 58 ม.2 ต.น้ำซึม อ.เมืองฯ จ.อุทัยธานี 085-8742246	- พนักงานยกของ - เสมียน	ช/ญ ญ	18+ 18+	ไม่จำกัด ปวช.+	2 1	ตามตกลง ตามตกลง	
18	บริษัท มิตรเกษตร จำกัด 99 ม.10 ต.ไม้เขี้ยว อ.สว่างอารมณ์ จ.อุทัยธานี 056-049705	- พนักงานทั่วไป	ช	18+	ไม่จำกัด	10	ตามตกลง	
19	หจก.ยันมาร์แทรกเตอร์ 89 ม.2 ต.หนองขาหย่าง อ.หนองขาหย่าง จ.อุทัยธานี 056-049725	- พนักงานขาย	ช	21+	ม.3+	2	ตามตกลง	- ขับรถยนต์ได้ มีใบอนุญาต ขับรถ - มีประกันสังคม,ค่าคอมฯ
20	ครัวคุ้มสำเภา 2/5 ต.ท่าซุง อ.เมือง จ.อุทัยธานี 086-4458906	- ผู้ช่วยครัว - พนักงานเสิร์ฟ	ญ ญ	18+ 18+	ไม่จำกัด ไม่จำกัด	1 3	ตามตกลง ตามตกลง	มีประสบการณ์ ไม่รับคนอ้วน
21	หจก.สหายนิน 222 ม.1 ต.ท่าโพ อ.หนองขาหย่าง จ.อุทัยธานี 063-2829451	- พนักงานขับรถพ่วง	ช	40+	ม.3+	1	ตามตกลง	
22	ร้าน ส. ส้มละไม 11/2 ตำบลอุทัยใหม่ อำเภอเมืองอุทัยธานี จังหวัดอุทัยธานี 081-7074120	- คนขับรถ	ช	20+	ไม่จำกัด	1	ตามตกลง	
23	โรงเลื่อยจักรดวงจันทร์ 49 ม.7 ต.น้ำซึม อ.เมืองฯ จ.อุทัยธานี 086-9341954	- คนงานทั่วไป	ช	25-45	ไม่จำกัด	3	ตามตกลง	

24	โรงแรมอุไทยเฮอริเทจ ช.ศรีอุทัย11 ต.อุทัยใหม่ อ.เมืองฯ จ.อุทัยธานี 086-6809955	- พนักงานต้อนรับ - บาร์ิสต้า - แม่ครัว - แม่บ้าน - พนักงานเสิร์ฟ - รปภ.	ช/ญ ช/ญ ช/ญ ญ ช/ญ ช	25-40 20-30 25-40 25-40 20-30 35-50	ปวช.+ ม.6+ ม.6+ ม.6+ ม.6+ ไม่จำกัด	1 1 1 1 1 1	ตามตกลง ตามตกลง ตามตกลง ตามตกลง ตามตกลง ตามตกลง	มีประสบการณ์ทำงาน โรงแรม , มีทัศนคติที่ดีใน งานบริการ
25	บริษัท ไทยลอคเคต์ จำกัด 287/25-26 ม.2 ต.สะแกกรัง อ.เมืองฯ จ.อุทัยธานี 083-0962049	- พนักงานขาย	ช/ญ	22-40	ม.3+	4	9,700	- ประกันสังคม,ประกัน อุบัติเหตุ - คอมมิชชั่น, โบนัสประจำปี
26	บริษัท ทริปปิเลท บรอดแบนด์ จำกัด 1/30 ถ.ศรีเมือง ต.อุทัยใหม่ อ.เมือง จ.อุทัยธานี 056-040031	- ช่างเทคนิค	ช	20-35	ปวช.+	1	ตามตกลง	จบสาขาไฟฟ้า,อิเล็กทรอนิกส์
27	Best Express เบสท์ เอ็กซ์เพรส 78/1 ถ.ราษฎร์อุทิศ ต.อุทัยใหม่ อ.เมืองฯ จ.อุทัยธานี	- พนักงานขับรถส่งของ - พนักงานบริการลูกค้า	ช ญ	20-40 20-30	ม.3+ ปวช.+	35 5	9,000 9,000	
28	ร้านค้าไม้พนากิจ 310 ถ.ท่าช้าง ต.อุทัยใหม่ อ.เมืองฯ จ.อุทัยธานี 056-512740	- พนักงานขับรถส่งสินค้า - พนักงานยกของ	ช ช	20+ 20+	ไม่จำกัด ไม่จำกัด	4 4	ตามตกลง ตามตกลง	สามารถยกของหนักได้ มีใบอนุญาตขับรถยนต์
29	อุทัยริเวอร์เลค รีสอร์ท 8 ม.5 ต.เกาะเทโพ อ.เมือง จ.อุทัยธานี 081-8865793	- แม่บ้าน - ช่างประจำโรงแรม	ช/ญ ช	20+ 18+	ไม่จำกัด ปวช.+	1 1	ตามตกลง ตามตกลง	
30	บริษัท สหน้าชัย จำกัด 13 ถ.พระยาวิฑูรย์ ต.อุทัยใหม่ อ.เมือง จ.อุทัยธานี 085-1199935	- พนักงานจัดเรียง - พนักงานแพ็คสินค้า	ญ ญ	18+ 18+	ไม่จำกัด ไม่จำกัด	3 1	ตามตกลง ตามตกลง	
31	บจ.พีแอนด์พี กรุป อินเตอร์เนชันแนล 7 ม.1 ต.บ้านบึง อ.บ้านไร่ จ.อุทัยธานี 084-2742956	- พนักงานบัญชี/ธุรการ	ช/ญ	25-30	ปวช.+	1	ตามตกลง	
32	ร้านกอบกาแฟ 35 ถ.พรพิบูลย์อุทิศ ต.อุทัยใหม่ อ.เมือง จ.อุทัยธานี 085-7372273	- บาร์ิสต้า	ช/ญ	18-30	ไม่จำกัด	2	ตามตกลง	
33	ห้วยขาแข้ง คันทรีโฮม รีสอร์ท อุทัยธานี 102 ม.8 ต.คอกควาย อ.บ้านไร่ จ.อุทัยธานี 093-4646355	- การตลาด - คนสวน - แม่บ้าน	ช/ญ ช ญ	20+ 20+ 30+	ปวช.+ ไม่จำกัด ไม่จำกัด	1 1 1	ตามตกลง ตามตกลง ตามตกลง	
34	เกาะตาช้าง มินิมาร์ท 36 ม.10 ต.ทุ่งโพ อ.หนองฉาง จ.อุทัยธานี 092-5364615	- แคชเชียร์ - พนักงานคลังสินค้า	ญ ช	25+ 18+	ปวช.+ ไม่จำกัด	1 1	ตามตกลง ตามตกลง	
35	ร้านหวานเพลิน (ตลาดพัฒนา) 43 ถ.พรพิบูลย์อุทิศ ต.อุทัยใหม่ อ.เมือง จ.อุทัยธานี 089-9978566	- ผู้ช่วยพ่อครัว - พนักงานเสิร์ฟ	ญ ญ	18+ 18-30	ไม่จำกัด ม.3+	1 1	ตามตกลง ตามตกลง	

36	โรงงานแข็งพรพิบูลย์ 14/8 ม.2 ต.น้ำซิม อ.เมืองฯ จ.อุทัยธานี 056-511088	- พนักงานบัญชี	ญ	20-40	ปวช.+	1	ตามตกลง	
37	โรงพยาบาลพริน อุทัยธานี 256 ม.2 ต.สะแกกรัง อ.เมือง จ.อุทัยธานี 089-5658879	- เจ้าหน้าที่เวชระเบียน	ช/ญ	22-45	ป.ตรี	1	15,000	สามารถทำงานเป็นกะได้
38	โตนาคีโตทอป 551 หมู่ที่ 3 ต.น้ำซิม อ.เมืองอุทัยธานี จ.อุทัยธานี 081-9674027	- พนักงานประจำสาขา	ช	18+	ไม่จำกัด	1	ตามตกลง	ค่าคอมมิชชั่น, ประกันสังคม ที่พักประจำสาขา ยูนิฟอร์มพนักงาน
39	บริษัท เคอร์รี่ เอ็กซ์เพรส (อุทัยธานี) 60 ม.2 ต.ท่าโพ อ.หนองขาหย่าง จ.อุทัยธานี 098-2507237	- พนักงานขนส่งพัสดุรถยนต์ - พนักงานขนส่งพัสดุดิจิทัลยานยนต์	ช ช	18+ 18+	ไม่จำกัด ไม่จำกัด	5 5	ตามตกลง ตามตกลง	
40	บริษัท สยามสไมล์โบรกเกอร์ จำกัด 262-263 ม.3 ต.น้ำซิม อ.เมืองอุทัยธานี จ.อุทัยธานี 085-6958517	- ผู้อำนวยการบริการลูกค้า - พนักงานการตลาด	ช/ญ ช/ญ	28-38 20-30	ป.ตรี ป.ตรี	1 3	ตามตกลง ตามตกลง	
41	หจก.พรทวีบริการ 2 ถ.พหลโยธิน ต.อุทัยใหม่ อ.เมือง จ.อุทัยธานี 064-5872516, 092-2461717	- พนักงานเติมน้ำมัน	ช/ญ	20-45	ไม่จำกัด	1	ตามตกลง	สามารถทำงานเป็นกะได้
42	หจก.หนองฉางแก๊ส 173 ถ.รักการดี ต.อุทัยใหม่ อ.เมือง จ.อุทัยธานี 089-9619823	- พนักงานเติมน้ำมัน - แคชเชียร์ - แม่บ้าน	ช/ญ ช/ญ ญ	18+ 18+ 35+	ม.3+ ม.6+ ไม่จำกัด	2 2 1	ตามตกลง ตามตกลง ตามตกลง	ทำงาน ปตท.บ้านไร่ ทำงาน ปตท.บ้านไร่ ทำงาน ปตท.โคกหม้อ
43	หจก.เพชรพลอยมาร์ท (7-11 ปตท.โคกหม้อ) 173 ถ.รักการดี ต.อุทัยใหม่ อ.เมืองอุทัยธานี จ.อุทัยธานี 089-9619823	- พนักงานประจำร้าน	ช/ญ	18+	ม.3+	2	ตามตกลง	
44	โรงแรมอุทัยธาราฮิลล์ 300 ม.2 ต.สะแกกรัง อ.เมืองอุทัยธานี จ.อุทัยธานี 086-4004445	- พนักงานต้อนรับ - คนสวน	ญ ช/ญ	20+ 20+	ปวส.+ ไม่จำกัด	1 1	ตามตกลง ตามตกลง	
45	บริษัท ขวัญใจพานิช 555 จำกัด 59 ม.3 ต.น้ำซิม อ.เมืองอุทัยธานี จ.อุทัยธานี 089-9602666	- พนักงานยกของ - พนักงานขับรถ	ช ช	25-50 25-50	ไม่จำกัด ไม่จำกัด	4 2	ตามตกลง ตามตกลง	ทำงานจันทร์-เสาร์ 08.00 น. - 17.30 น.
46	โรงเรียนกวดวิชาวิชั่นเซ็นเตอร์ อุทัยธานี 173 ถ.รักการดี ต.อุทัยใหม่ อ.เมืองฯ จ.อุทัยธานี 089-9619823	- อาจารย์สอนชีววิทยา	ช/ญ	22+	ป.ตรี	1	ตามตกลง	
47	บจก.อุซุพงศ์การสุรา 16/19 ถ.พรพิบูลย์อุทิศ ต.อุทัยใหม่ อ.เมืองฯ จ.อุทัยธานี 056-511047	- พนักงานขับรถส่งของ	ช	20+	ไม่จำกัด	3	ตามตกลง	
48	ทุ่งเนินแจจ cafe&resort 50/1 บ้านตนาต ต.เนินแจจ อ.เมืองฯ จ.อุทัยธานี 080-2507759 099-1914191	- กักตุนดูแลพนักงาน - พนักงานต้อนรับ,เสิร์ฟ - พนักงานทำความสะอาด - พนักงานดูแลสวน	ช/ญ ช/ญ ช/ญ ช/ญ	18+ 18+ 18+ 18+	ไม่จำกัด ไม่จำกัด ไม่จำกัด ไม่จำกัด	1 1 1 1	9,000+ 7,000+ 8,000+ 8,000+	

49	วิริยะยานยนต์ศูนย์ล้อ 661/56-57 ถ.ศรีอุทัย ต.อุทัยใหม่ อ.เมืองฯ จ.อุทัยธานี 056-524722	- เสมียน	ญ	23-40	ปวช.+	2	ตามตกลง	
50	ร้านกฤษฎา การยาง 25/2 ม.7 ต.ทองหลาง อ.ห้วยคต จ.อุทัยธานี 095-4132552	- พนักงานทั่วไป	ช/ญ	20-50	ไม่จำกัด	2	ตามตกลง	ชยัน อดทน
51	ร้านเรือนแพเกาะเทโพ 45 ม.4 ต.เกาะเทโพ อ.เมือง จ.อุทัยธานี อุทัยธานี 081-8453665	- แม่ครัว - ผู้ช่วยในร้าน	ญ ญ	20+ 20+	ไม่จำกัด ไม่จำกัด	1 1	ตามตกลง ตามตกลง	
52	ร้านอาหารปายก 15/4 ม.4 ต.เกาะเทโพ อ.เมือง จ.อุทัยธานี อุทัยธานี 056-980099	- พนักงานเสิร์ฟ	ช/ญ	18+	ไม่จำกัด	2	ตามตกลง	
53	ร้านหนองฉางการเกษตร 85/2 ม.6 ต.หนองฉาง อ.หนองฉาง จ.อุทัยธานี 056-532085	- พนักงานขายของหน้าร้าน	ช/ญ	ไม่เกิน40	ไม่จำกัด	2	ตามตกลง	
54	โรงเรียนกวดวิชาอุทัยอินเตอร์ อุทัยธานี 53/17 ถ.ศรีน้ำซึม ต.อุทัยใหม่ อ.เมือง จ.อุทัยธานี 086-6241996	- Graphic Designer	ช/ญ	20+	ปวช.+	1	ตามตกลง	
55	คุณเดชา เกษมุตติ 27/7 ถ.พิบูลย์ศิริ ต.อุทัยใหม่ อ.เมือง จ.อุทัยธานี 081-2806141	- ดูแลผู้สูงอายุ	ญ	40-55	ไม่จำกัด	1	ตามตกลง	มีประสบการณ์ทำงาน พักอาศัยกับนายจ้างได้
56	เรือนคุณแม่ โฮมสเตย์ 41 ม.4 ต.เกาะเทโพ อ.เมืองฯ จ.อุทัยธานี 081-8704066	- แม่บ้าน	ญ	25-40	ไม่จำกัด	1	ตามตกลง	

ตำแหน่งงานว่างต่างจังหวัด

ที่	สถานประกอบการ	ตำแหน่งงาน	เพศ	อายุ	วุฒิ	จำนวน	อัตราจ้าง	เงื่อนไข-สวัสดิการ
1	บริษัท บีเอสโพร อินเตอร์เนชั่นแนล จำกัด 168 ม.3 ถ.สายแอสเซีย ต.บ้านหม้อ อ.พรหมบุรี จ.สิงห์บุรี 036-699 365	- พนักงานฝ่ายผลิต	ช/ญ	18-45	ไม่จำกัด	100	315	
2	บริษัท คาร์ทีลล์มีทส์ (ไทยแลนด์) จำกัด 23/1 ม.2 ต.เขาวง อ.พระพุทธบาท จ.สระบุรี 061-3899119/062-3726221	- พนักงานฝ่ายผลิต	ช/ญ	18+	ไม่จำกัด	300	325/วัน	
3	บริษัท ไพรม์ โปรดักส์ อินดัสตรี จำกัด 79/1 ม.4 ต.เกษตรสุวรรณ อ.ปอทอง จ.ชลบุรี 084-6448164	- พนักงานฝ่ายผลิต - พนักงานประกันคุณภาพ - พนักงานคลังสินค้า	ช/ญ ช/ญ ช	18-45 18-45 18-45	ไม่จำกัด ไม่จำกัด ไม่จำกัด	200 10 4	336/วัน 336/วัน 336/วัน	มีที่พักให้ มีประกันสังคม
4	บริษัท อาหารสยาม จำกัด 218 ม.8 ต.หนองอิรุณ อ.บ้านบึง จ.ชลบุรี 092-2792915	- พนักงานฝ่ายผลิต	ช/ญ	18-45	ไม่จำกัด	200	336/วัน	มีที่พักให้
5	บริษัท สิริโปร จำกัด 37 ม.8 ต.ต้นตาล อ.เสาไห้ จ.สระบุรี 091-7702135	- พนักงานขายหน่วยรถ - ผู้ช่วยพนักงานขายหน่วยรถ	ช ช	ไม่เกิน35 ไม่เกิน45	ม.3+ ม.3+	10 10	22,500 17,200	

สอบถามรายละเอียดเพิ่มเติมที่ สำนักงานจัดหางานจังหวัดอุทัยธานี ศาลากลางหลังเก่า (หลังเดิม) ชั้น 1 ถนนศรีอุทัย

ตำบลอุทัยใหม่ อำเภอเมือง จังหวัดอุทัยธานี 61000



056-513024



มองหางาน มาหาเรา



uti@doe.go.th



056-513024-5,063-1140909